

Guide vacances

2023



Montpon-Ménestérol,
Mussidan, Villamblard,
Neuvic & Saint-Astier



Vallée de l'Isle

DORDOGNE
PÉRIGORD



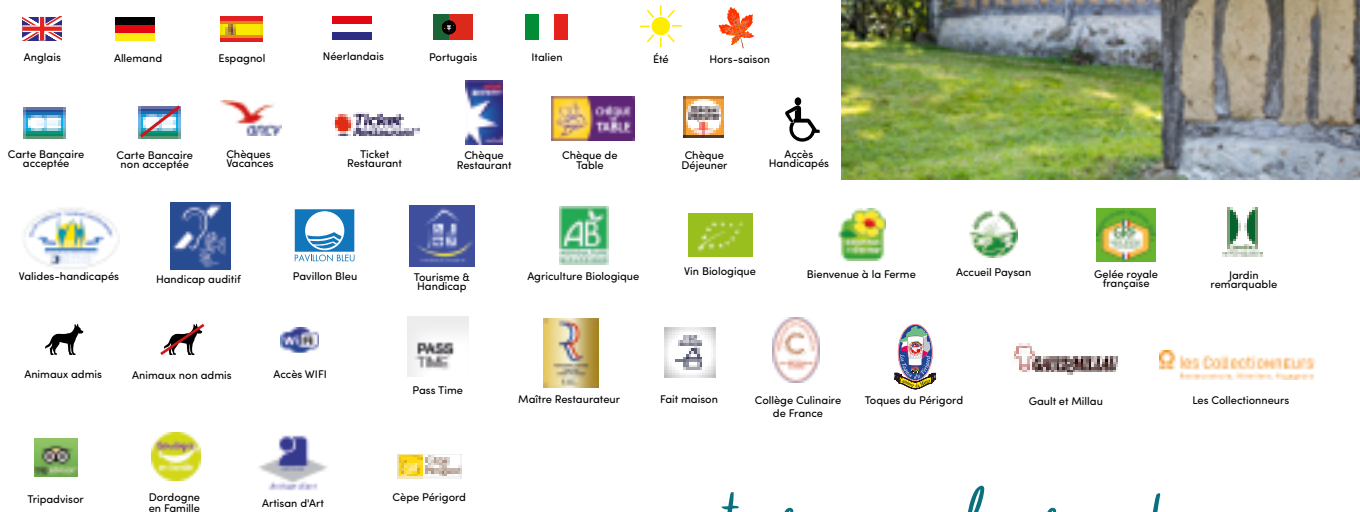
Sommaire

Visites - Sightseeing	4 / 24
Activités - Activities	25 / 43
Restaurants - Restaurants	44 / 53
Infos pratiques - Useful information	54 / 61
Carte - Map	62 / 63

Code couleurs :

- autour de SAINT-ASTIER
- autour de NEUVIC
- autour de MUSSIDAN-VILLAMBLARD
- autour de MONTPON

Légende



www.tourisme-isleperigord.com

La Vallée de l'Isle... aux trésors, en Périgord : un territoire qui recèle de belles surprises !



Trésors d'Histoires à raconter...

Amateur de vieilles pierres ou amoureux des grands espaces ? Conciliez la découverte de la nature à celle de belles demeures et d'églises de caractère. De châteaux médiévaux en châteaux Renaissance, revivez les moments forts de la vie des comtes et marquis du Périgord. Reposez-vous de toutes ces émotions avec une pause détente dans un jardin, un parc paysager ou sur les bords de l'Isle.

Trésors d'aventures à vivre...

Choisissez l'activité qui vous ressemble : parcours dans les arbres, baignade, canoë, pêche, ateliers créatifs... et plus de 700 km de sentiers balisés, à parcourir à pied, en VTT ou à cheval. A moins que vous ne préfériez le vélo ? Lancez-vous sur la Véloroute Voie Verte le long de la rivière, de Périgueux à la Gironde, ou parcourez les boucles cyclo balisées.



Trésors de gourmandises à savourer...

Une halte gourmande pour réveiller vos papilles ? Fin gourmet ou fervent adepte des plats du terroir, découvrez des saveurs authentiques. Fraises, biscottes artisanales, fromages, huile de noix, foie gras fermier, truffes du Périgord, caviar, truite fumée... Autant d'étapes à déguster sans modération ! A savourer sur les marchés, à la ferme ou directement dans vos assiettes : restaurants traditionnels, gastronomiques ou fermes-auberges sauront contenter tous vos appétits !

Trésors de temps forts à partager...

Concerts, théâtre, fêtes de villages, expositions artistiques, cinéma en plein air... Des rendez-vous à partager tout au long de l'année !



Gabare - Moulin du Duellas St Martial d'Artenset

E5

Venez profiter d'une balade au fil de l'Isle, 1h30 à bord de notre gabare "Le Duellas". Embarquez et profitez de cette promenade, laissez-vous surprendre par la sérénité du lieu, découvrez sa faune et sa flore ainsi que l'histoire des gabariers.

Notre plus : le franchissement d'une écluse manuelle, unique en Périgord.

Enjoy one hour and a half guided tour on this traditional flat-bottomed boat and experience going through a manual lock. Unique in Périgord ! Booking essential.



► Promenade commentée : 1h30

Mai et juin : dimanches et jours fériés : 15h*

Juillet et août : du mardi au dimanche : 15h et 16h30*

Septembre : mercredi et dimanche : 15h*

Groupes sur réservation de mai à octobre selon la disponibilité.

* Embarquement 15 mn avant le départ, selon les conditions.

► Tarifs :

- Gabare : Adulte 7 € - Enfant (6/12 ans) : 5 € - Gratuit - de 6 ans
- Groupes (à partir de 15 pers. payantes) : Nous consulter.

► « Les Duellas » - 24700 ST MARTIAL D'ARTENSET

Réservation conseillée : **06 84 17 64 63**

contact@moulin-duellas.fr

www.moulin-duellas.fr



Glaces

Glaces Javerzac St Martial d'Artenset

E6

Visite libre
& gratuite



La gourmandise n'est plus un vilain défaut ! A l'ombre d'un parasol, laissez-vous tenter par une bonne glace et profitez avec les enfants des activités gratuites : toboggans, jeux de ballons, jeux de raquettes, kartings à pédales, footgolf... Les glaces et sorbets sont fabriqués à la ferme à base de lait produit sur place et de fruits frais.

Plus d'une trentaine de parfums sont proposés : de la mangue au rhum raisin en passant par la fraise ou le chocolat blanc...

Vous trouverez une glace à votre goût !

Ice creams and sorbets using fresh fruits and milk produced on site on our farm. We sell a large range of flavours and you can also order ice-cream based desserts.

► **Ouvert** : juillet et août.

Tous les jours de 14h à 19h.

Hors saison : consulter notre page facebook

► « Ferrachapt » - 24700 ST MARTIAL D'ARTENSET

FAMILLE JAVERZAC

06 75 28 03 26

glacesjaverzac@gmail.com

www.glaces-javerzac.fr



Visite libre & gratuite

Moulin du Duellas St Martial d'Artenset

E5

Moulin à eau accolé à une belle demeure du début XX^{ème} siècle, venez découvrir sur un îlot, le charme et la force de ce moulin. Minoterie, scierie, centrale hydro-électrique, son histoire est passionnante et encore visible avec ses machines. Expositions, animations, jardin potager biologique et promenade en gabare (réservation conseillée) animeront le site du Moulin de Duellas.

A water mill with links to an industrial past. Exhibitions and visitor activities: gabare boat trips, pleasure craft docking facilities.

- **Visite libre** : Juillet & août : 14h - 18h (sauf lundi)
- "Les Duellas" - 24700 ST MARTIAL

06 84 17 64 63

contact@moulin-duellas.fr

www.moulin-duellas.fr



tenus en laisse

Base de loisirs Chandos Montpon-Ménéstérol

D5

Le parc de Chandos, situé en bord de rivière, est un espace idéal pour la promenade. Empruntez la passerelle et vous êtes au cœur de la ville et de ses commerces. Situé sur le parcours de la Véloroute Voie Verte, idéal pour les balades à vélo en famille. Pour la pêche, le site est labellisé « parcours découverte enfant, famille et passion ». Tables de pique-nique. Espace jeux, skate park.

L'été : baignade gratuite et surveillée. Restauration 7/7j midi et soir, animations gratuites en journée (jeux de piste, escape-game, escalade, manèges...) et en soirées (concerts...). Activités associatives (brocantes, lotos, initiation à la danse...)

A leisure park on the banks of the river Isle with activities: children's games, fishing, skate park ... Free entrance.

- **Entrée libre** et gratuite, toute l'année. Parking gratuit.

- Avenue André Malraux 24700 MONTPON-MENESTEROL

Office de Tourisme de Montpon

05 53 82 23 77



tenus en laisse



Visite gratuite

Orgues Montpon-Ménéstérol

D5

Montpon-Ménéstérol est la capitale de l'Orgue en Aquitaine : 10 magnifiques orgues en parfait état de marche sur 5 sites.

Montpon-Ménéstérol is the organ capital of Aquitaine with 10 magnificent working organs. Free guided visits accompanied on Thursday in July and August.

- **Visite guidée gratuite** (2h30) du 13 juillet au 24 août, le jeudi, RDV à 14h à l'Office de Tourisme

Office de Tourisme de Montpon

05 53 82 23 77



tenus en laisse



Visite gratuite

Chartreuse de Vauclaire Montpon-Ménéstérol

D5



Si vous souhaitez découvrir l'histoire de la Chartreuse de Vauclaire du XIV^{ème} siècle inscrit au répertoire des Monuments Historiques depuis 2014, des différentes mésaventures de son église, des symboles du petit et du grand cloître ainsi que l'histoire méconnue de ses cimetières, des visites guidées gratuites sont organisées par le GEMM (Groupe d'Etude et de Mémoire du Montponnais).

- **Visite guidée gratuite** les mardis du 11 juillet au 29 août, sauf le 15/08.
- **Durée : 1h30 à 2h** - RDV OT à 14h15
- Réervations obligatoires :
Office de Tourisme : **05 53 82 23 77**
- Groupes toute l'année sur réservation



Alpagas de mon Pérou Montpon-Ménéstérol

D5

Au fil de cette visite accompagnée de 1 heure, vous saurez tout sur cet animal exotique et sur la transformation de sa toison. Vous pourrez participer à son bien-être en lui donnant à manger, et s'il fait chaud, en l'arrosant car l'alpagas adore l'eau !

Le + : Ferme pédagogique à destination du public scolaire, centres aérés, personnes en situation de handicap.

Come and visit our alpagas.

Learn all about them and the transformation of their wonderful soft fiber. All knitwear 100% alpagas.



- **Visite commentée** toute l'année sur RDV. Vente d'alpagas possible.

► **Tarifs** : 12 € / pers. - Gratuit - 8 ans - Groupes 10 pers : 10 € / personne

Marche au licol avec les alpagas : 25 € / personne

► La Forêt - 24700 MONTPON-MENESTEROL

Marie-Joëlle & Philip FOWLER **06 73 37 17 29**

marie.fowler@orange.fr



Visite libre
& gratuite

La Ferme du Parcot Échourgnac

F3

La Double au 19^{ème} siècle. Venez découvrir l'Histoire rurale, l'architecture traditionnelle doulaude et la biodiversité locale avec la visite de la Ferme du Parcot.

Un site patrimonial exceptionnel, inscrit à l'Inventaire des Sites depuis 1991 et à l'Inventaire Supplémentaire des Monuments Historiques depuis 1992.

Vous pourrez déambuler dans la ferme, sous son "balet", autour du four, observer le mobilier et les outils agricoles. Éveillez vos sens en flânant dans le jardin pédagogique. Écoutez les légendes, les savoir-faire et les traditions.



La Ferme du Parcot est à côté de l'espace de loisirs de l'étang de la Jemaye, auquel elle est reliée par un sentier de randonnée, un pôle culturel pour tout public.



Come and discover the history of this farm located in the heart of "Forêt de la Double" with a typical architectural.

► Visite guidée (1h)

Juillet & août : tous les jours (sauf lundi) : 15h et 17h.
Mai, juin et septembre : samedi et dimanche : 15h et 17h.

► Visite libre et Accueil

Juillet & août : 10h30-12h30 / 14h30-18h30
Mai, juin et septembre : 14h30-18h30
Groupes toute l'année sur RDV.

► Chemin Abel Guionneau
Le Parcot - 24410 ÉCHOURGNAC
Clémence ROMAGON RABINEAU
05 53 81 99 28 / 07 85 02 35 26

leparcot@hotmail.com / www.parcot.org



tenus en laisse

Visite
gratuite

Eglise St Sauveur Lalande

E6

Remarquable de par son architecture à colombages et bois apparent, elle est la seule du département à présenter cette particularité. Chapelle romane du XII^{ème} siècle, édifiée à partir d'un assemblage de pierre et de terre.

A half timbered church that is unique in Perigord. From the 12th century the half timbered extension was added in the 14th century. Open all year round.

► **Visite libre** toute l'année, sur RDV.

► Le Bourg - 24700 ST SAUVEUR LALANDE

Mairie : 05 53 81 76 44
N. GALON : 06 32 04 82 78
A. BERLAND : 06 31 66 65 93



tenus en laisse

Visite libre
& gratuite

Abbaye Echourgnac

E3

Nous sommes ravies de vous accueillir sur le site de l'abbaye d'Echourgnac, lieu de silence et de nature propice au ressourcement. 21 religieuses vivent dans ce monastère qui demeure un lieu privé de vie et de travail. En 2018, l'église abbatiale a



fait l'objet d'une rénovation dans un style cistercien empreint de simplicité et de sobriété. L'église et le magasin sont ouverts au public durant toute l'année.



Les bois environnants proposent plusieurs balades dont un parcours Terra Aventura. Une aire de pique-nique ombragée est également à votre disposition.

A la boutique d'artisanat monastique vous découvrirez nos fromages et nos confiseries aux goûts uniques, et qui cachent une aventure spirituelle et humaine.

Come and discover this Cistercian abbey with resident nuns, visit the monastery church and taste a delicious cheese first made in 1868 : le Trappe Echourgnac.

► **Visite libre et gratuite de l'église :**
toute l'année

► Horaires Magasin :

- Juillet et Août.
Lundi à samedi : 10h00-18h30
Dimanche : 12h00 - 18h30

- Le reste de l'année :
Fermé le lundi matin
Horaires à consulter
sur notre site internet

- Accueil de groupe possible :
conditions et réservations :
visites@abbaye-echourgnac.org

► Abbaye de la Trappe
"Biscaye" - 24410 ECHOURGNAC

05 53 80 82 50
contact@abbaye-echourgnac.org
www.fromageriedelatrappe.com



Les abeilles de la Picherie Montpon-Ménéstérol

D6

Sur un parc de 8 hectares consacré aux abeilles, venez découvrir ce monde passionnant et fragile. Un jeu est proposé aux enfants tout au long de la visite, avec remise du diplôme du petit(e) apiculteur(trice) en fin de parcours. Possibilité de pique-niquer sur place. Ouvert aux familles, et aussi aux adultes aimant la nature. Boutique : vente des produits de la ruche.



On an 8 hectare park, discovery trail dedicated to bees. Sale of honey and other bee products.



► **Ouvert** de mai à mi-août les mercredi, jeudi, vendredi et samedi de 11h à 17h sur réservation. Avril et septembre sont réservés pour les scolaires.

► **Tarifs** : Adulte : 5€
Enfant (-14 ans) : 3,50€
Gratuit -de 3 ans

Famille -10%

► 1137 route des Brandes « La Picherie » 24700 MONTPON-MENESTEROL

Valérie DOUSSIN

06 86 47 17 19

geleeroyalevaleriedoussin@gmail.com

www.geleeroyaleparvaleriedoussin.fr



Visite gratuite

Circuits Coeur de ville Montpon-Ménéstérol

Pour découvrir librement, à son rythme, les villes et villages du Pays Montponnais, des plans-guides sont disponibles gratuitement à l'Office de tourisme.

1h30 à 2h de balade à la découverte du patrimoine bâti, culturel ou naturel des communes de :
Le Pizou, Moulin-Neuf, Ménesplet, Montpon-Ménéstérol, St Martial d'Artenset et St Sauveur Lalande.
Des parcours à pied, à faire quand vous voulez !



► **Supports disponibles à :**

Office de Tourisme Place Clémenceau - 24700 MONTPON

05 53 82 23 77



Tisanes - Huiles et Farines Bio

Ferme Bio du Duellas Les Simples Sauvages St Martial d'Artenset

E5

La Ferme Bio du Duellas et Le jardin « Les Simples Sauvages » se situent à 200 m du Moulin du Duellas.

Depuis plus de vingt ans, on y cultive des céréales en Agriculture Biologique qui sont transformées à la ferme. Ainsi vous pourrez y découvrir plusieurs variétés d'huiles, de farines écrasées sur meule de pierre et de graines décortiquées.

Vous pourrez également visiter un jardin de plantes médicinales cultivé par une paysanne herboriste installée depuis 2007.

Ce jardin ainsi que la cueillette sauvage constituent la base pour l'élaboration de ses tisanes.

Not far from the Moulin du Duellas, come to discover sunflower and rapeseed oils and to taste sunflower seeds peeled in the farm. On site, a medicinal plant garden cultivated by an herbalist.



► **Ouvert** toute l'année

Visite guidée du jardin : 1h sur RDV au 06 47 63 30 59

Vente directe des produits : vendredi toute l'année, de 17h à 19h.

► **Tarif visite guidée du jardin** : 8€ / adulte, enfant gratuit jusqu'à 12 ans. Forfait pour les groupes.

► « Le Duellas » 24700 ST MARTIAL D'ARTENSET

Hélène et Dominique LECONTE 06 13 59 88 88

domleconte@gmail.com

Maud REBIERE 06 47 63 30 59

maud.rebriere@gmail.com



Ferme des Chantoux St Sauveur Lalande

E6

Gavage et transformation de canards gras. Vente de conserves et produits frais à la ferme. Présents sur le marché d'Ambarès (vendredi).

Fattening and raising of ducks for foie gras and associated specialities. Fresh, canned and bottled goods for sale at the farm.

► **Ouvert** toute l'année.

Visite commentée avec dégustation : 1h30

Groupes uniquement, sur RDV.

► « Les Chantoux » - 24700 ST SAUVEUR LALANDE

Benoît ESCURPEYRAT

05 53 81 34 48

valerie.escurpeyrat@wanadoo.fr



Gaëc des « Olivier » St Sauveur Lalande

E6

Visite gratuite

Vente de produits élaborés sur l'exploitation agricole familiale : foies gras, confits, magrets, volailles... Dans un cadre campagnard authentique, nous vous invitons à venir vous ravitailler en produits régionaux directement à la ferme, de façon à apprécier l'origine et la qualité des produits. Présent sur les marchés de Coutras (samedi matin) et St Seurin (dimanche matin). *Farmhouse shop selling foie gras, confits, duck breasts, poultry... all raised and produced on the family farm.*

► **Ouvert** toute l'année.

Visite commentée sur RDV : 45 mn

► « Les Guillabauds » - 24700 ST SAUVEUR LALANDE

Depuis le bourg, suivre les panneaux «chez Olivier»

Famille OLIVIER

05 53 81 70 73



Spiruline de l'Arlequin St Sauveur Lalande

E6

Visite gratuite

Installée depuis 2020, Valérie produit artisanalement sa spiruline sur la commune de Saint-Sauveur-Lalande en Dordogne. Qualifiée de super-aliment, cette algue est aujourd'hui reconnue pour ses bienfaits sur l'organisme. Riche en protéines et en fer, elle contribue à renforcer le système immunitaire, réduit la fatigue et apporte tonus et vitalité.

Free visit of spirulina farm and tasting from June to October every Monday and Friday between 2:00 to 7:00 pm.

► **Visite guidée** : 1h

De juin à octobre : lundi et vendredi 14h-19h.

Vente directe à la ferme

► « La Cavillarde » - 24700 ST SAUVEUR LALANDE

Valérie MOUCHONNET 06 62 10 60 29

spiruline-arlequin@orange.fr



Domaine de Jarrauty Montpon-Ménesterol

D6

Visite gratuite

Le Domaine de Jarrauty s'étend sur quelques 10 hectares de vignes et vous propose son vin IGP Périgord : vin rouge, blanc et rosé.

Production of red and white wine.

► **Ouvert** toute l'année : Visite (30 mn) et vente directe à la propriété du lundi au vendredi de 11h à 12h30 et de 17h à 19h et le samedi de 9h à 12h.

► « Jarrauty » - Rte de Ste Foy
24700 MONTPON MENESTEROL

Laurent JOU DE LAS BORJAS

05 53 80 54 17 / 06 14 23 40 63

domainedejarrauty@wanadoo.fr



Château du Priorat St Martin de Gurson

C6

Visite & dégustation gratuites

Le Château du Priorat est une propriété familiale. Ce vignoble de 22 ha, partagé entre cépages rouges et blancs, est idéalement situé afin de permettre d'élaborer une gamme complète de produits de qualité.

Production of red and white wine.

► **Ouvert** toute l'année.

Visite sur RDV, pour les groupes et individuels : 1h

► Le Priorat

24610 ST MARTIN DE GURSON

MAURY Viticulteurs

05 53 80 76 06 / 06 87 63 42 65

lepriorat-gaec@wanadoo.fr



Château la Plante Minzac

B6

Visite & dégustation gratuites

Propriété viticole sur un coteau cultivé par les moines bénédictins du 12^{ème} au 16^{ème} siècle. Productions Bergerac rouge, rosé, blanc sec et moelleux, Montagne St Emilion. Situé sur la Route des Vins de Bergerac. Accueil sympathique et convivial.

Wine property situated on the Bergerac wine's route, visit and free tasting.

► **Ouvert** toute l'année. Visite (1h) et vente directe à la propriété de 8h30 à 12h et de 14h à 19h30. Groupes sur RDV.

► A Villefranche de Lonchat, suivre « Castillon ». « La Plante » - 1649 route des Sablières 24610 MINZAC.

Jacques MOURNAUD Viticulteur

05 53 80 77 43 / Fax : 05 53 82 16 93



Musée André Voulgre Mussidan

G5

Le musée a fait peau neuve ! La belle demeure d'André Voulgre, nichée au coeur d'un grand parc arboré et aménagé, a conservé son charme et vous ouvre les portes de l'art de vivre, du savoir-faire de l'artisanat à l'industrie et de l'évolution de la société périgourdine ces 200 dernières années. Vous pouvez ainsi flâner à travers une chartreuse meublée du 19ème siècle et remonter le temps...

This museum contains an exquisite collection of traditional folk arts and crafts, furniture and paintings. You will find yourself in an atmosphere of old France of the 19th century. The museum is surrounded by a park with picnic areas and a playground.



► **Visite libre** : 1h-1h30, ouvert toute l'année Jours et horaires d'ouverture (cf. site internet ou par téléphone)

► **Visite guidée** toute l'année sur RDV : Groupes, scolaires et particuliers.

► **Expositions temporaires**

► **Tarifs** :

- Adulte : 5 €
- Enfant (6-18 ans), pers. handicapée : 2,50 €
- Enfant (- 6 ans) : gratuit
- Groupes : (à partir de 8 pers.) : 4 € / adulte
- Expositions : 2 €

► 4, rue Raoul Grassin - 24400 MUSSIDAN

Musée André Voulgre
Art de vivre et savoir-faire en Périgord
05 53 81 23 55
contact@museevoulgre.fr
www.museevoulgre.fr



Visite
gratuite

Mémorial de la Résistance St Etienne de Puycorbier

F4

La visite du mémorial de la Résistance permet de découvrir l'engagement des résistants du Périgord, les événements qui s'y sont déroulés, leur contexte historique et les traces laissées par notre histoire dans une ambiance sonore dynamique résonnant avec le cadre naturel. Une projection vidéo en salle complète le parcours à ciel ouvert.

Le mémorial se veut un lieu de transmission de mémoire et également un outil pédagogique pour le public scolaire. Il peut donc se visiter de plusieurs manières.

Free visit of the Resistance Memorial Center open every day, in a small village called Saint Etienne de Puycorbier. Open-air exhibition and video projection.

- **Ouvert** toute l'année.
Visite libre tous les jours de 9h jusqu'au coucher du soleil.
Visite commentée sur RDV :
45 mn - 1h
- Possibilité de visite scolaire.
- Mairie - Le Bourg
24400 ST ETIENNE DE PUYCORBIER

Musée André Voulgre :
05 53 81 23 55
contact@museevoulgre.fr
www.museevoulgre.fr/resistance



La Dordogne et la ligne de démarcation



4^{ème} bataillon FTPF de la Dordogne en 1944



Château de Montréal Issac

H5

Classé Monument Historique, cette demeure a été construite au XII^{ème} siècle et modernisée au XVI^{ème} siècle. Vous allez y découvrir les 3 salons, la bibliothèque circulaire, le souterrain, la grotte naturelle, la charmante petite chapelle et ses 3 jardins. (label « jardin remarquable »)

Take a guided tour of this charming private castle (designated Historical Monument). The visit includes : gardens, living-rooms, library, natural caves and chapel.

► **Visite guidée** : 45 mn du 10/07 au 31/08 : 10h -12h / 14h30 -18h30. Groupe de septembre à juin : tous les jours sur RDV

► **Tarifs** : Adulte : 6,50 €. Enfant (8 à 12 ans) : 4,50 €.

Etudiant - groupes : 5,50 €. Gratuit moins de 8 ans

► Château de Montréal - 24400 ISSAC

05 53 81 11 03 / 06 08 47 22 84

chateaudumontreal@hotmail.com

www.best-of-perigord.tm.fr



Visite
gratuite

Savonnerie du Moulin Bourgnac

H5

La savonnerie de Bourgnac élabore et fabrique toute une gamme de produits thérapeutiques pour tous types de peaux, 100 % naturelle et à froid. Tous les produits sont conçus avec des matières premières dont la récolte et la conception répondent à une éthique sans concession. Bien entendu, la base de tous les savons est une huile d'olive vierge, 1ère pression à froid. « En plus, ils sentent bons et ils sont beaux ! ».

Sur place, vous trouverez un espace dédié aux artisans, créateurs d'art et artistes de la région ainsi qu'un salon de thé pour vous rafraîchir.



Savonnerie de Bourgnac is a small family operated business located in Bourgnac handcrafting fine natural soap, shampoo and naturel bath products for everyday use. All products are made with 100 % natural components, essential oils, without dyes, preservatives or chemical fragrances.

Visit the boutique or take a guided tour (appointment required) to learn more about soap making.



Visite
gratuite

Château de Barrière Villamblard

J5

Ce Château de Barrière, homonyme de celui de Périgueux, est une forteresse médiévale, construite au XIII^{ème} s., autour d'un donjon carré. Malmené par les siècles, le château, berceau du Comte Wlgrin de Taillefer, récemment rénové, présente deux importantes collections d'objets provenant des forges voisines et du Périgord. Il héberge chaque année de multiples manifestations qui ont fait passer le château du statut de ruines à celui de pôle culturel du village.

The castle was built in the 13th c. This medieval fortress where the Count Wlgrin de Taillefer was born, has been substantially altered during the centuries.

► **Visite libre** toute l'année tous les jours 10h-18h

► **Groupes et scolaires : visite commentée** 45 mn, toute l'année, sur RDV.

► Le bourg 24140 VILLAMBLARD

Association Taillefer : 06 30 02 17 39

OT Mussidan - Villamblard : 05 53 81 73 87



Visite
gratuite

Circuit Cœur de ville Mussidan

G5

Muni d'une carte disponible à l'OT et sur le site www.tourisme-isleperigord.com, parcourez les rues de Mussidan en suivant un circuit de 4,7 km. Du Moyen Âge à l'époque industrielle, partez en balade dans le passé et le présent de cette ville aux multiples visages. Découvrez les incontournables de la ville : le musée André Voulgre, la place de la Halle, les églises St Georges et Notre Dame.

Self-guided tour of Mussidan's History by following a map and a 4,7 km hiking trail.

► **Visite libre** toute l'année

► **Visites guidées** par Laure Adam de Graine des Sens - en saison pour les individuels et toute l'année pour les groupes : 06 20 23 53 60

OT de Mussidan-Villamblard

05 53 81 73 87 ot.mussidan@gmail.com



► **Démonstration** : tous les mardis et jeudis à 15h sur inscription. Groupes toute l'année sur RDV
Boutique ouverte 7j/7 de 14h à 19h - Entrée libre

► Savonnerie de Bourgnac - Moulin de Bourgnac - 24400 BOURGNAC A l'entrée de Bourgnac dans un moulin à eau à 5 km de Mussidan sur la route de Villamblard.

Karim HAFSIA : 05 53 81 16 92 / 06 60 81 25 19

karimhafsia@gmail.com



Parc animalier du Tournon Campsegret

J7

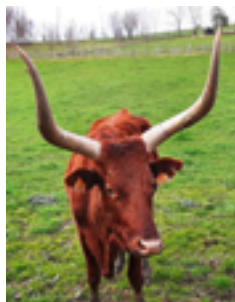
Passez une journée de détente à la campagne dans un Parc Animalier avec aire de pique-nique et de jeux.

Visite libre à pied où vous pourrez vous émerveiller devant des animaux de tous pays.

Animaux dociles que l'on peut caresser !

Bar, snack, glace et restaurant sur place (spécialités du terroir).

Kids and adults all love to visit a rustic animal farm ! Discover pet and feed all sorts of unusual animals.



► **Ouvert** : toute l'année.
01/04 au 30/09 : tous les jours 10h-19h
01/10 au 30/03 : le mercredi, le samedi, le dimanche et les jours fériés 10h - 17h et tous les jours pendant les vacances scolaires toutes zones.

► **Tarifs** : 9,50 € / adulte, 7 € / enfant de 3 à 8 ans (gratuit - 3 ans)
Groupes (15 pers. minimum) : 8,50 € / adulte, 6 € / enfant.
► RN21, entre Bergerac et Périgueux - 24140 CAMPSEGRET

Parc animalier du Tournon
05 53 73 84 70
leparcdutournon@gmail.com / www.parcdutournon.com

Visite
gratuite

Exposition Sapeur Pompier St-Médard de Mussidan

G5

Découverte du patrimoine ancien des Sapeurs-pompiers : tenues, casques, médailles et beaucoup d'autres objets conservés comme autant de témoignages du passé.

Le matériel exposé montre les conditions dans lesquelles les unités de secours et d'incendie travaillaient au siècle dernier en Dordogne et en France.

Discover the exposition of the fireman heritage.

► **Visite commentée** toute l'année sur RDV
obligatoire (max. 6 pers.)
► 1 rue du parc
24400 ST MEDARD DE MUSSIDAN

Bernard GUILLOT
06 77 23 71 34

Visite
libre

Village St Georges de Montclard

K7

Ce village recèle de belles demeures avec balcons en bois et colonnes de pierre qui abritaient artisans et commerçants. Découvrez aussi le château, la chapelle et la halle du bourg ainsi que l'église du hameau de St Georges.

Un support de découverte est disponible à l'office de tourisme et sur son site internet.

Discover this village : castle, churches and market hall.

► **Visite libre** toute l'année
► **Visites guidées** de la ville par Graine des Sens pour les individuels et toute l'année pour les groupes : 06 20 23 53 60

Office de Tourisme Mussidan - Villamblard :
05 53 81 73 87

Visite
gratuite

Eglise romane St Martin l'Astier

F5

Cette église construite, en pleine campagne, entre les IX^{ème} et XII^{ème} s.

(unique en Aquitaine) comprend deux parties bien distinctes :

- une tour octogonale à l'appareillage de pierre remarquable coiffée d'une coupole en parfait état.

- Une nef de style roman décorée d'un chemin de croix récent de poteries peintes.

This chapel dates from the 9th-12th centuries and it is remarkable for its unusual octagonal tower unique in the region. Free entrance.

► **Groupes** : visite commentée toute l'année
sur RDV : 45 mn.
► Eglise - 24400 ST MARTIN L'ASTIER

Mairie de St Martin l'Astier
05 53 81 06 40
Association Accueil et Patrimoine :
06 08 61 49 37

Visite
gratuite

Eglise Notre Dame de la Nativité Eyraud-Crempse-Maurens

H7

Située en plein bourg au bord de l'Eyraud, L'Eglise Notre-Dame de la Nativité trouve ses origines au XIII^e siècle mais sa voûte et ses ouvertures dateraient de l'époque romane et son clocher-mur serait du XVIII^e siècle. Bénéficiez également des vertus guérisseuses de la fontaine miraculeuse placée sous la protection de la Vierge Enfant où un pèlerinage est effectué tous les ans le 8 septembre.

The church was from the XIIIth c., the vault and the openings date from the romanesque period, and the steeple wall could be from the XVIIIth c. Enjoy the healing powers of the fountain.

► **Visite commentée** : toute l'année sur RDV
► Le Bourg - Laveyssière
24140 EYRAUD-CREMPSE-MAURENS
Association Notre Dame de Laveyssière
05 53 57 62 85



Brasserie Les 2 Ours St Médard de Mussidan

G5



Ingrédients naturels, fabrication locale, circuit court, la brasserie les 2 Ours honore la richesse de son terroir. En référence à leur terroir sauvage et préservé, les brasseurs ont imaginé une série de bières féroces et mal poilées pour satisfaire tous vos plaisirs solitaires.

La brasserie Les 2 ours fabrique La Paluche sur place, une gamme de bières biologiques avec plus de 75% de matières premières locales. Alors à vos paluches !

L'entreprise propose des coffrets cadeaux et livre sur toute la France.

*The brewery makes organic beers.
Visit for groups on appointment.*

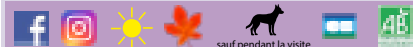
► **Visite commentée** sur RDV, pour les groupes en fin de semaine en juin, juillet, août et septembre

► **Boutique ouverte** toute l'année, du mardi au vendredi de 10h à 18h

► **Consommation sur place**, d'avril à octobre

► 24, rue Marcel Janet - 24400 ST MEDARD DE MUSSIDAN (en face de Lidl)

Brasserie Les 2 Ours - Gauthier **06 63 86 51 00**
gauthier@brasserie-les2ours.com
www.brasserie-les2ours.com



Foie gras Aubertie - La Ferme du Breuilh Eyraud Crempse Maurens

Foie gras

17

La Ferme du Breuilh, forte de ses 8 générations d'agriculteurs, est implantée à Maurens sur la commune d'Eyraud-Crempse-Maurens.

Hervé y propose, depuis 1987 du foie gras entier de canard, ainsi que des produits gras issus de sa fabrication artisanale et du savoir-faire de ses aïeux. Sur place, une boutique vous attend avec l'ensemble des produits à base de canard ainsi que des produits de l'agriculture locale (vin, confiture de figue, noix, ...).

Aire de camping-car gratuite sur place. (Réseau France Passion)

Duck products on sale. Appointment required for visits.



► **Visite** sur demande (en fonction de la situation sanitaire)

► **Boutique de la Ferme ouverte** toute l'année, du mardi au samedi : 14h -19h sur RDV téléphonique

► **Boutique du marché couvert de Bergerac**, du mardi au samedi de 9h à 13h

► « Le Breuilh » Maurens - 24140 EYRAUD CREMPSE MAURENS

07 70 05 83 01 / 06 83 85 93 10
www.foiegrasaubertie.com



Visite & dégustation gratuites

Distillerie Clovis Reymond Villamblard

Liqueurs

J5

Une maison de tradition où savoir-faire et recettes se transmettent depuis 188 ans. Les fruits sont distillés sur place dans de superbes alambics en cuivre, et transformés en eaux de vie, liqueurs et sirops.



This distillery has been following old traditions for over 188 years. Guided tour.



► **Visite gratuite commentée** avec dégustation : 30 mn en juillet et août du lundi au samedi de préférence à 10h30 et 16h30 et toute l'année sur RDV.
► **Boutique** ouverte toute l'année, du mardi au samedi de 8h30-12h/14h-18h. En juillet, août et décembre, du lundi au samedi.

► 49, rue Gabriel Reymond - 24140 VILLAMBLARD

05 53 81 90 01 / 06 08 31 49 95

contact@clovisreymond.com

www.clovisreymond.com



tenus en laisse

Apiculture H.Poirier Issac

Miel

H5

Visite de la miellerie avec extraction du miel, présentation de l'apiculture, de l'abeille et des enjeux autour de sa sauvegarde. Cet apiculteur certifié AB vous proposera ensuite une dégustation.

- Production de miels mono floraux : acacia, tilleul, forêt, bruyère, châtaignier.
- Fabrication de pains d'épices, nougats, produits certifiés bio.
- Emplacements de camping « Accueil Paysan ».

Take a free guided tour of this organic honey production. The visit is commented by a professional beekeeper and followed by tasting.

► **Vente directe** toute l'année
► Visite commentée avec dégustation : 45 mn
Mardi et jeudi à 10h sur RDV de mai à septembre.
► Tarif : participation libre.
► « Pyraine » - 24400 ISSAC
Hervé POIRIER 05 53 80 79 64 / 06 84 44 28 38
apyraine@gmail.com / www.apyraine.com



Bières, fruits bio

Ferme de la Courte Échelle St Hilaire d'Estissac

I6

La Courte Echelle produit des bières, des sirops, des tisanes, des confitures, des liqueurs, des sorbets, des vinaigres aromatiques, le tout à partir des productions de la ferme. Tout est bio ! Retrouvez également sur place pains, légumes et charcuteries. En été, venez boire un verre en terrasse.

La Courte Echelle makes various beers, syrups, herbal teas, aromatic vinegars, jams... from its own productions.



► **Visite commentée** sur RDV ► **Vente à la ferme** toute l'année
Troquet pour consommation sur place l'été
Détail des horaires de vente et du troquet sur le site internet
► La forge - 24140 ST HILAIRE D'ESTISSAC

Adrien KEMPF 06 45 16 14 77

brasserie@lacourteechelle.bio

www.lacourteechelle.bio



tenus en laisse

Visite gratuite

Parc de Bassy St Médard de Mussidan

G5

Parc paysager de 7 ha, aménagé autour du château de Bassy. Jardin à la française typique fin XIX^{ème} siècle où coule la petite Beauronne, agrémentée d'ouvrages en rocaille, parcours d'eau, pont, banc, orangerie, cèdres et kiosque.

Centre de soins : merci de préserver le calme du site.

This peaceful park, created at the end of the 19th century next to the castle of Bassy, has a lake, streams, bridges, rare types of trees and plants.

► **Visite libre** et gratuite, toute l'année.

► 1, rue du Bosquet

24400 ST MÉDARD DE MUSSIDAN

Office de Tourisme de MUSSIDAN - VILLAMBLARD

05 53 81 73 87



tenus en laisse



Visite gratuite

Le Jardin de Paradis Montagnac le Crempse

J6

Ce jardin pédagogique et ludique vous invite à la flânerie... Dans son cadre bucolique, fleurs, plantes aromatiques et potagères, nichois extraordinaires, mare pédagogique et ses habitants, bancs de géants et autres créations artistiques viendront réjouir vos sens.

Animation sur place à la demande.

This garden is where you can find flowers, vegetable plants, insect hotels, a pedagogical pond, a water path and many other surprises.

► **Visite libre** et gratuite toute l'année

► Le Bourg

24140 MONTAGNAC LA CREMPSE

Pour Les Enfants du Pays de Beleyme

09 72 58 24 22

beleyenature@gmail.com



Site de l'église-expositions

Sourzac

H5

Le site de Sourzac vaut le détour par bien des aspects : l'énorme piton rocheux sur lequel s'élèvent l'église, le pigeonnier et le presbytère est issu de l'activité de la fontaine pétrifiante. Découvrez ce site naturel en suivant l'eau qui court au pied du promontoire jusqu'à la rivière Isle.

L'église XII^e - XV^e inscrite aux Monuments Historiques et récemment restaurée, accueille des visiteurs admiratifs face au chemin de croix, au retable et aux vêtements sacerdotaux. Préhistoire, Histoire, anecdotes et expositions animent ce bel ensemble autrefois abbaye puis prieuré. Chasse au trésor gratuite chaque mardi dès 14h30, du 18 juillet au 22 août (sauf le 15 août, salon du livre).

The small village of Sourzac is rich in different landmarks including a romano-gothic church.

Free entrance.



- **Visite libre** : de mi-juin à fin septembre, tous les jours : 14h - 18h30.
- Toute l'année : **visite libre** possible sur RDV - Gratuit.
- Eglise de Sourzac en bord de la D6089 - 24400 SOURZAC

Mairie 05 53 81 01 06 www.sourzac.fr



tenus en laisse



Poterie Florence de Sacy

Douzillac

H4



Florence de Sacy et Alain Devise vous accueillent dans leur atelier-exposition situé en pleine nature pour y découvrir leur travail.

Nos poteries utilitaires et décoratives, en grès et en porcelaine sont réalisées artisanalement avec des savoir-faire traditionnels et contemporains : tournage, décoration et émaillage avec nos propres recettes.

Nos pièces sont cuites au bois de chêne à 1310° dans un des deux fours à bois que nous avons construits. Alain a récemment construit un petit four à bois pour réaliser ses propres pièces en Raku, et y expérimenter avec ses élèves pendant les stages. Stages tous niveaux sur demande.

Pottery workshop with decorated stoneware, wood fired, ovenprof.

- **Ouvert** toute l'année, tous les jours 10h-19h, (vendredi matin sur RDV).
- Démonstration de tournage chaque jeudi 15h-18h, du 13/07 au 17/08 inclus
- Fermé début décembre, 1 semaine fin juin et 1 semaine début septembre.
- Groupes (à partir de 6 pers.) sur RDV.

► **Visite commentée** : ± 30 mn

► 1469 Route des Gourdils 24190 DOUZILLAC
(D709 axe Mussidan-Ribérac, à 5 mn de Beaumont)

Florence DE SACY

05 53 80 01 76 / 06 20 13 92 90

florence.desacy@free.fr / www.poterie-stage-perigord.com



tenus en laisse



Moulin de la Veyssière Neuvis

Moulin à eau datant du XVI^e siècle, le moulin de la Veyssière est le dernier moulin à huile en activité de la Vallée du Vern à Neuvis sur l'Isle. C'est en 1857 que Jacques Elias achète le moulin et depuis 165 ans, l'histoire, la passion et le savoir-faire, se transmettent de génération en génération.

Nous fabriquons artisanalement des huiles et farines de caractère : noix, noisette, amande et cacahuète. Véritable patrimoine vivant, lieu de vie et de partage, la visite du moulin de la Veyssière saura vous faire voyager entre histoire et gastronomie.

Enrichissez votre découverte du moulin, grâce à un espace muséographique et un verger pédagogique. En été, profitez d'un moment gourmand, avec des plats en bocaux, des planches à partager et des glaces de la ferme, le tout sur notre aire de pique-nique ombragée.

A la fin de votre visite, une dégustation vous sera offerte.

Découvrez dans l'ancienne boulangerie du moulin notre boutique gourmande ainsi que nos nouveaux produits autour de la noix et de la noisette.



Water mill dating from the 16th century, the Moulin de la Veyssière is the last active oil mill of the Vern Valley. It is in 1857 that Jacques Elias bought the Moulin de la Veyssière. Since then, from generation to generation, we perpetuate the artisanal production of oils and flours of character: walnut, hazelnut, almond, peanut.



► **Visite gratuite et dégustation offerte, 1h.**

► **Ouvert toute l'année :**

Juillet - août : du lundi au vendredi 9h-13h / 14h-19h, samedi 9h-13h / 14h-18h.

Janvier à juin et septembre à décembre : du lundi au vendredi 9h30-12h / 14h-18h, samedi 14h-18h.

Groupes sur réservation.

► **Fabrication d'huiles** toute l'année du lundi au vendredi 9h30-12h30 et 14h-18h.

► **Tarifs :** Visites individuelles gratuites. Groupes devis sur demande.

► « La Petite Veyssière » - 24190 NEUVIS SUR L'ISLE

Paul DIEUDONNÉ 05 53 82 03 07

contact@moulindeaveyssiere.fr / www.moulindeaveyssiere.fr



Élevage d'esturgeons Neuvic

Caviar

H4

Le Domaine, installé à Neuvic, s'étend sur 20 hectares bordés par deux rivières : l'Isle et le Vern.

C'est sur ce domaine que Caviar de Neuvic a choisi d'installer une ferme piscicole dédiée à l'élevage des esturgeons pour produire son fameux caviar.

Par des commentaires chargés d'humour et d'anecdotes insolites, votre guide vous expliquera comment nos méthodes d'élevage modernes respectent le poisson et la nature.

Il vous dévoilera la passion qui nous anime quand nous soignons les esturgeons et élaborons le caviar. Vous donnerez la nourriture aux poissons et pourrez, avec un équipement fourni, caresser de gros esturgeons.

La dégustation qui suit suffira à vous convaincre que le caviar d'élevage est devenu, avec l'expérience, meilleur et plus sain que le caviar sauvage aujourd'hui disparu.



Caviar Neuvic has installed his fish farm on 20 hectares dedicated to produce his famous caviar. The guide will explain how modern farming methods respect fish and nature. You can provide food for fish and caress big sturgeon. The tour ends with a tasting.



► **Visite commentée** avec dégustation : 2h, sur réservation, toute l'année.

Du lundi au samedi de 21€ à 79€. Visite en anglais.

Groupes : toute l'année sur réservation.

► **Boutique** : Ouverte toute l'année du lundi au vendredi : 9h-12h30 / 13h30-17h30. Samedi : 9h30-17h.

► **Tarifs** : Adulte avec dégustation de caviar, beurre de caviar, rillettes d'esturgeons + vin pétillant : 21€. (Formules à 39€ et 79€ également disponibles). Enfant -12 ans sans dégustation : gratuit.

► « La Grande Veyssière » - 24190 NEUVIC SUR L'ISLE

05 53 80 89 57 <https://visites.caviar-de-neuvic.com>



CaviardeNeuvic



Château et Parc Botanique de Neuvic

14



La visite guidée du château fait revivre les moments tragiques et heureux de l'histoire du site, jusqu'à cette année 1950 où les derniers propriétaires le lèguent à la Fondation de l'Isle pour y accueillir des enfants en difficulté.

Le parc botanique comprend une collection d'arbres et d'arbustes sur 6 ha. La promenade permet de découvrir la diversité du monde végétal ainsi que mangeoires, nichoirs, refuges à insectes, mare pédagogique...

Pour des plaisirs plus enfantins, le parcours Choukie le Choucas et d'autres jeux vous attendent.

Restaurant sur place.

Discover the castle history and the botanical park of Neuvic

► **Ouvert** toute l'année.

► **Visite libre du parc** : toute l'année 10h-18h (10h-19h en juillet-août)

► **Visite guidée du château** - 1h15 sur réservation :

Juillet - août : du mardi au samedi 10h30-14h30-16h30

Hors saison : 10h30-14h30-16h30 le 1^{er} week-end de chaque mois (samedi & dimanche).

Groupes toute l'année sur rdv.

► **Tarifs** : - château : Adulte : 6 € / Enfant (6-12 ans) : 4 €.

Groupe (≥ 15 pers) : 4,60 €/adulte.

► Château - 24190 NEUVIC SUR L'ISLE

Château de Neuvic - 06 36 83 85 52 / eicn.chateau24@outlook.fr



Château de Neuvic



Visite
gratuite

Poterie du repaire au Château de Fratteau Neuvic

14

Atelier de poterie créé au début du XIX^e siècle dans les ruines du château de Fratteau, inscrit site pittoresque et historique de Dordogne (restauré et visitable sur RDV pour des groupes de plus de 8 personnes).

Fours à bois, carrière d'argile, production de grès, terre vernissée culinaire, épis de faïtage.

Petit musée de la poterie locale.

Traditional pottery workshop, wood ovens, clay quarry, exhibition-sale of ceramics : sandstone, glazed earthenware, culinary fire ground, tiles, ridge ears. Small museum of local pottery

► Visite

tous les jours 10h-12h et 14h-18h
sauf mardi hors saison

► Tarif : Gratuit

► Fratteau - 24190 NEUVIC

Axe Périgueux-Bordeaux par RD6089,
au rond-point du pigeonnier suivre les indications.

Daniel et Delphine PIRON

06 68 41 89 21 / 06 66 24 26 36
defrastel@gmail.com



site du château de Fratteau



tenus en laisse

Visite
gratuite

Maisons Doubleaudes - Neuvic

H4

Ces maisons en colombage et torchis construites en bois, en terre et en paille, sont la reproduction authentique d'une ancienne ferme de la forêt de la Double avec son étang, son puits et son four à pain. Coin idéal pour le pique-nique.

Discover the traditional architecture of "forêt de la Double"

► **Visite libre** toute l'année ► La Croix Blanche - 24190 NEUVIC
Office de Tourisme - 05 53 81 52 11



tenus en laisse

Visite
gratuite

Cœur de ville Neuvic

14

Découvrez le bourg de Neuvic et son histoire, grâce à un support papier disponible gratuitement à l'Office de Tourisme : un plan numéroté avec les principaux points d'intérêt, complété d'anecdotes et de faits historiques.

► **Visite libre** toute l'année : 1h

Support disponible à :

Office de Tourisme
2, place de la Mairie - 24190 NEUVIC
05 53 81 52 11
tourisme.neuvic@ccivs.fr



tourisme.neuvic.stastier



tenus en laisse

Visite
gratuite

Trains miniatures Neuvic

H4

Retrouvez votre âme d'enfant lors de la découverte de ce réseau de trains miniatures à l'échelle H.O. sur une surface de 120 m² (255 m de voies). Vous pouvez porter votre matériel roulant ou tester celui sur place au milieu d'un décor Neuvicois.

Discover a mini railway layout in a local scenery.

► **Visite libre & gratuite**

Toute l'année, le dimanche : 10h - 12h
► NCPC. Section Train (à côté du canoë)
27, route du Grand Mur - 24190 NEUVIC

06 81 13 82 45

06 85 51 40 07

tallet.jean-paul@wanadoo.fr



tenus en laisse



La Chanteracoise

Saint Germain du Salembre / Saint Léon sur l'Isle

H3 - 14



LA CHANTERACOISE est considérée, comme la dernière biscotterie artisanale de France. Installée dans le petit village de St Germain du Salembre, elle élabore une large gamme de biscottes, de toasts, de croûtons et de biscuits et a su conserver le véritable savoir-faire authentique des biscottiers des années 50.

L'histoire de la biscotterie débute dans les années 50 à Périgueux, où un jeune apprenti boulanger se voit confier par son employeur, la recette secrète des authentiques biscottes. Après quelques années, il décide de reprendre une boulangerie à Saint-Germain-du-Salembre, où il y produit du pain au feu de bois et d'authentiques biscottes. Ces dernières rencontrant un grand succès, le boulanger décida de fonder sa propre biscotterie : La Chanteracoise.

En 2005, au moment d'une retraite bien méritée pour le fondateur, Sylvain Boucher reprend la biscotterie. Puis en 2015, reprend également la biscuiterie Billeau.

Nous vous accueillons pour vous faire découvrir l'histoire des biscotteries, l'histoire de La Chanteracoise et nos secrets de fabrication grâce à une vue imprenable sur les ateliers.

À la fin de la visite, une dégustation des créations de la maison vous sera proposée.

Discover the last craft manufacturing of rusks in France according to a traditional recipe.



► **Ouvert** toute l'année du lundi au vendredi : 9h -12h / 14h - 18h

► **Fabrication commentée** avec dégustation toute l'année.
Groupes sur RDV.

► 46, route de Saint-Astier - 24190 SAINT GERMAIN DU SALEMBRE

► 581, route de la Biscuiterie - 24110 SAINT LEON SUR L'ISLE

Florence - **05 53 82 07 95**

clients@la-chanteracoise.fr / www.la-chanteracoise.fr



Visite & dégustation gratuites

Moulin de Landry

Chantérac

Huile de noix & gaufres

I3



Visitez le moulin à huile de noix et noisettes avec son bief, la meule ancienne, tous les outils pour fabriquer l'huile de noix et la farine, ainsi que la boulangerie conservée en l'état depuis sa fermeture en 1956 et qui reprend du service de temps à autres.

Découvrez aussi, ou redécouvrez, les gaufres du Périgord. Ces délices, tradition oubliée depuis des décennies, autrefois fabriqués par nos grands mères dans la cheminée, renaissent au moulin et y sont fabriqués (ne se visite pas pour le moment). Dégustation et vente sur place.

Découvrez des meules à céréales antiques et venez vous essayer à la mouture Gallo-Romaine !



Manufacturing nuts, hazelnuts oil and waffle in a traditional way.



- **Visite commentée** avec dégustation : 1h30
 - Ouvert juillet & août : CHAQUE MERCREDI 9h30 - 12h / 14h - 17h30. Visites à 10h, 14h et 16h. Toute l'année sur RDV à partir de 4 adultes. Fabrication huile de noix et noisettes : : décembre à mars. Gaufres toute l'année.
 - Moulin de Landry - 24190 CHANTERAC (sur la D39, entre St Germain et St Aquilin)
- Nicolas POMMIER
05 53 82 67 73 / 06 13 24 40 33
nicolas@moulin-de-landry.fr
www.moulin-de-landry.fr



Visite gratuite

Domaine de la Sudrie

Bourrou

K5

Découvrez le monde du cheval dans cette ferme pédagogique : présentation des chevaux d'élevage, découverte des besoins des animaux mais aussi de la nature et son environnement...

- **Visite libre** : 30 mn
 - Toute l'année, du lundi au samedi 10h-12h et 14h-17h
 - **Visite commentée** : 1h, sur rdv toute l'année
 - L'île aux poneys - Élevage de l'île
 - Domaine de la Sudrie - 24110 BOURROU
- Marie-Laure BENOIT
05 53 81 20 85 / 06 62 51 28 78
www.centre-equestre-bourrou.ffe.com

Visit to discover the world of horses



Château du Salembre

Saint Germain du Salembre

H3

A 4 km de Neuvic Gare, découvrez les 2000 ans d'histoire de ce château privé (inscrit ISMH) du centre de la vallée du Salembre, ses douves, sa digue (unique lauréate de Dordogne de la 1^{ère} mission Bern 2018), ses chèvres et son écriin de biodiversité.

Discover the 2000 years of history with the owner if this privately owned chateau

- **Visite guidée** par le propriétaire : 1h, sur réservation téléphonique préalable (sous réserve)
- **Tarifs** 6€/adulte, 3€/enf -18 ans, étudiants... Minimum de 4 pers. inscrites et groupes sur RDV
- Château du Salembre - 24190 ST GERMAIN DU SALEMBRE

05 53 82 60 10



Truites

Pisciculture

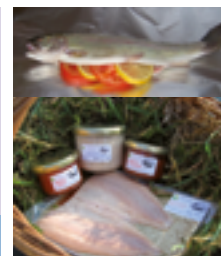
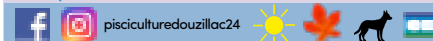
Moulin de Boissonnie Douzillac

G4

Élevage de truites arc en ciel en eau vive sur une rivière de 1^{ère} catégorie. Vente directe à la ferme : truites, apéritruite, œufs de truites, truites fumées. Pêche à la truite en étang 1/2 journée et journée.

Breeding of rainbow trouts, golden trouts and brook trouts

- **Visite libre** gratuite : + ou - 40 mn
 - Groupes de **visite guidée** payante sur RDV. Juillet - Août : tous les jours 8h-18h
 - Hors-saison : cf. encart pêche page 37
 - Moulin de Petit Boissonnie 24190 DOUZILLAC (D709 / Mussidan - Ribérac)
- Delphine & Fabrice MIGLINIEKS
05 53 81 53 41 / pisciculture24@orange.fr
www.pechealatruite24.com



Visite
gratuite

Au rayon de miel Grignols

Miel

J4

Bruno et Emmanuelle, apiculteurs passionnés, vous invitent à découvrir leur miellerie, pour tout savoir sur l'élevage des abeilles, la production de miel et de gelée royale. Miels de ronce, de tilleul, d'acacia, de châtaignier, de forêt, de fleurs sauvages, gelée royale, pollen, bonbons, pain d'épices, cire vous y attendent. De quoi concilier gourmandise et santé !



Bee hives and honey farm.



► **Visite commentée gratuite** : les jeudis à 16h, du 13/07 au 17/08 inclus. Réservation impérative. Vente de miel sur place toute l'année.

► 3165, route des plateaux
24110 GRIGNOLS (RD107 St-Astier - Grignols).
Suivre les panneaux jaunes "Miel / Gelée Royale".
B. CORRE & E. VACHER 06 76 11 26 83 / 06 72 21 00 62
miel24@orange.fr / www.auryayonmiel.fr



Foie Gras

Visite &
dégustation
gratuites

Maison Bérano Grignols

J4

Producteur fermier. La maison Bérano élabore depuis plus de 30 ans de savoureux produits à partir de canards gavés à la ferme, et cuisinés selon un savoir-faire traditionnel : foie gras, pâtés, confits, cous farcis, grillons, plats cuisinés...

*Take a tour of this duck farm, producer of foie gras and other delectable duck products.
Visits every thursday afternoon from mid July to mid August. Call for booking*

► **Visite commentée** et dégustation gratuite sur RDV :
Du 20/07 au 17/08 jeudi à 17h30.
Pique-nique à la ferme le vendredi soir du 21/07 au 18/08 sur réservation.

► "Bruc" - 24110 GRIGNOLS
Pascal BILLAT - 05 53 54 25 75 - 07 85 53 59 75
maisonberano@wanadoo.fr / www.maisonberano.com



Foie Gras

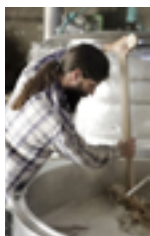
Visite
gratuite

La plume & l'épi Grignols

J4

Cette ferme-brasserie propose une déclinaison de bières biologiques paysannes, élaborées selon une méthode traditionnelle, à partir d'orge cultivée localement.

This farm-brewery makes organic beers.



► **Visite commentée** toute l'année sur RDV
Vente directe et dégustation sur RDV
► "Bruc", face à l'église - 24110 GRIGNOLS
Matthieu PROUILLAC
06 98 41 35 83
contact@plumepi.com
www.plumepi.com



Visite
gratuite

Ferme Payenchet Montrem

J3

Les canetons arrivés à la ferme à 1 jour, sont élevés (de juin à mars) et nourris avec les céréales produites sur place. Devenus adultes ils sont gavés (de septembre à avril), avec du maïs sélectionné, pour enfin être transformés en : foie gras, pâtés, paupiettes, confits, rillettes... pour le plaisir de nos papilles ! Vente directe à la ferme toute l'année.

This duck farm offers a range of high quality product available for purchase. Appointment required

► **Visite commentée** sur RDV
► Montanceix - route de Montrem
24110 MONTREM
Bernard PAYENCHET
06 14 03 16 46



Les usines à chaux Saint-Astier

J3

Offrez-vous une expérience unique en visitant la carrière souterraine de Saint-Astier®, premier fabricant français et indépendant de chaux hydraulique naturelle. Vous comprendrez le procédé de fabrication de ce matériau noble qui restaure nos maisons et les plus beaux monuments du monde entier.

Entrez dans cette cathédrale de pierres, à près de 20m sous terre, découvrez un savoir-faire français rare et les usages de la chaux au travers d'une visite commentée.

Un instant unique à vivre en famille ou entre amis !

A guided tour is here proposed to explore the huge underground quarries and understand how natural lime is made.

A wonderful driving and walking tour.



► **Visite commentée** (à partir de 6 ans) sur réservation : 1h30
Juillet & août : mercredi à 9h30.

Groupes de mai à fin août en semaine.

Température dans les carrières : 13°.

► **Tarifs** : Adulte : 5 € / Enfant (10 à 18 ans) : 3 € / - 10 ans : gratuit

► 28 bis, route de Montanceix - 24110 SAINT-ASTIER

(Plan d'accès disponible à l'Office de Tourisme) - www.saint-astier.com

Office de Tourisme - **05 53 54 13 85**

tourisme@ccivs.fr / Réservation obligatoire, places limitées.



La Chapelle des bois Saint-Astier

J3

Inscrite à l'inventaire des Monuments Historiques, la chapelle, fortement restaurée au XIX^{ème}, abrite la grotte de l'ermite saint Astier qui y vécut à partir de la fin du VI^{ème} siècle. L'importance historique du site et son cadre bucolique en font un lieu de promenade apprécié.

This chapel is built on the hermitage of Saint Astier who lived at the end of the 6th century and is at the origin of the foundation of the city.

► **Visite libre** toute l'année (extérieur)

► **Visite commentée** : groupes sur RDV (gratuit)

► **Accès** : prendre la route du cimetière (rue Kléber), monter sur 1,5 km. A la patte d'oie (sens interdit à gauche), partir à droite. Le sentier d'accès se trouve à 100 m sur la droite. Contact visite groupes : **05 53 04 96 94**
paroissechathopierrepaul24@gmail.com



Visite du clocher Saint-Astier

J3

Découverte commentée de la vieille ville et de l'église avec accès au sommet du clocher pour une lecture panoramique du paysage !

This fortified church has a very high bell-tower, and perhaps best illustrates the rich medieval heritage of the territory.

Free guided tours in summer.



► **Visite commentée** : en été, le mardi et le vendredi à 10h30.
Durée 1h, gratuit. Sur inscription
Groupes (payant) : nous consulter

Office de Tourisme

1, rue de la Fontaine - 24110 ST ASTIER

05 53 54 13 85 tourisme@ccivs.fr



Château de Puyferrat Saint-Astier

J3



A 2 km du centre ville de Saint Astier, Puyferrat est un château de plaisance Renaissance, agrémenté de fortifications, dont un élégant chemin de ronde sur mâchicoulis.

A voir absolument : la salle en pisé, la cave voûtée, la charpente dite en carène de bateau renversé (classée M. H.) et la chapelle ornée de fresques contemporaines colorées, d'inspiration byzantine.

A Renaissance castle, with a richly decorated facade and elegant defense towers (classified as historic monument). Guided tours from Tuesday to Friday, July to September.



► **Visites commentées** de juillet à septembre, du mardi au vendredi 10h - 17h : 30 mn.

Contact téléphonique préalable recommandé. Groupes toute l'année sur RDV.

► **Tarifs** :

• Visite libre du parc : 2 € / pers

• Visite complète (château, chapelle et parc) : 5 € / personne

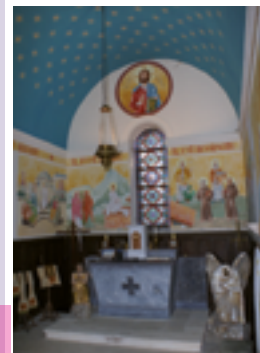
Gratuit pour les moins de 12 ans

► Château de Puyferrat 24110 ST ASTIER

Etienne MARZAT

06 83 47 53 98

chateauapuyferrat@orange.fr



Entrée
gratuite

Exposition artisanale Saint-Astier

J3



Sous la belle halle de St-Astier, l'exposition artisanale de l'association Arts et Saveurs en Périgord, regroupe plus d'une trentaine de créateurs et producteurs locaux. Miel, foie gras de canard, huile de noix et noisettes, gâteaux aux noix, confitures, vins, bière, épices, spiruline, pâtes, jus de pruneaux, raviront vos papilles.



Gravure sur verre, céramiques, bijoux fantaisie, décorations et objets variés en tissu, sacs, savons, plâtres à parfumer, accessoires en papier recyclé, toiles colorées, tissage et d'autres nouveautés chaque année, séduiront vos yeux.

Qualité, originalité, et tradition sont au rendez-vous pour vous présenter une petite part de Périgord.

This arts and crafts exhibition brings together more than thirty creators and local producers.

- **Visite libre** tous les jours en juin, juillet et août. 9h-13h et 16h-18h30, hors dimanche après-midi.
- Halle - Place de la République - 24110 ST ASTIER
- Ateliers de loisirs créatifs du lundi au samedi toute la journée, pour adultes et enfants (salle de la conciergerie)

Marie-Hélène - 06 60 43 04 56

Tous renseignements utiles sur notre page Facebook.



Arts et Saveurs en Périgord



tenus en laisse



Visite
gratuite

Circuit cœur de ville Saint-Astier

J3

Découvrez la ville à votre rythme, muni d'un support comportant l'historique brièvement résumé, un plan, une suggestion de parcours et des indications sur les principaux points d'intérêt.

Discover the city by yourself, equipped with a brief summary, a map, a suggested route and indications of the main points of interest.

- Toute l'année. Gratuit
- Document à retirer à l'Office de Tourisme

Office de Tourisme
1, rue de la Fontaine - 24110 ST ASTIER
05 53 54 13 85 / tourisme@ccvvs.fr



Visite
gratuite

Expo d'art sacré Saint-Astier

J3

Avez-vous déjà vu un fer à hostie, un claquoir, une ceinture de mortification, un bourdalou ? Découvrez ces objets originaux et bien d'autres, en visitant cette chapelle et son insolite collection.

Private collection of religious art (Christian artifacts).



- **Visite libre** : juillet à septembre, du lundi au vendredi de 14h à 18h, de préférence sur RDV.
- Participation libre.
- 17, rue Numa Gadaud 24110 ST ASTIER

Patrick MATHIEU
06 73 88 38 37
pat.mathieu@yahoo.fr



tenus en laisse

Foie Gras

Visite
gratuite

Hélène Mudry Saint-Astier

J3

Artisan conserveur membre de la route du foie gras. Produits d'origine certifiée Périgord (IGP). Vieilles recettes familiales périgourdines, à partir de canards et d'oies élevés en Périgord. Large gamme de produits : confits, foie gras, plats cuisinés...

Wide range of products with duck and goose meat available for purchase. Appointment required.



- **Visite commentée** en été sur RDV (groupes min. 5 pers.) Boutique gourmande.
- « La Petite Périgourdine », 3 rue Henri Rebière La Borie - 24110 SAINT ASTIER

Hélène MUDRY
05 53 54 02 65 / 06 38 36 11 64
helenemudry@orange.fr
www.foiegrashelenemudry.com



La Maison du Pain

Visite
gratuite

Fournil Bethléem Saint-Aquilin

I2

Production de pain BIO au levain naturel, cuit au feu de bois. Soizic et Marin vous accueillent dans leur fournil où ils élaborent avec passion des pains savoureux, de longue conservation et à haute valeur nutritionnelle, ainsi que des gourmandises sucrées, le tout à partir de farines BIO et de matières premières locales.

Production of natural sourdough bread, cooked over a wood fire.



► **Visite guidée** : env. 30 mn.
Mardi et vendredi 17h - 19h.
► **Vente directe** au fournil
(pensez à commander) :
mardi et vendredi 16h - 19h
► "BARBEAU" - 24110 SAINT-AQUILIN
Soizic et Marin DE VASSELOT
06 72 65 63 97
fournilbethleem@gmail.com



Moutons, fruits & légumes

Visite
gratuite

La ferme de Marcel Saint-Aquilin

I2

Cyril, jeune éleveur ovin et maraîcher passionné, cultive ses fruits et ses légumes dans le plus grand respect de la nature. Il a fait le choix de n'utiliser que des produits naturels : purin d'ortie, de fougère, de consoude, de prêle et de lavande... Légumes primeurs, asperges blanches, tomates savoureuses, endives, patates douces et légumes de saison sont les vedettes de son jardin.

In this farm, fruit and vegetables are grown only with the help of natural products, for a healthy and tasty result : vegetables, asparagus, tomatoes, yam, chicory...



► **Visite commentée** toute l'année,
sur RDV en fonction de l'activité de la ferme.
► **Vente directe** à la ferme :
tous les jours (de préférence le week-end).
► "Puy-Gros" - 24110 SAINT-AQUILIN
Cyril MAGNE **06 98 36 69 98**
cyril-magne@hotmail.fr



tenus en laisse

Spiruline

Visite
gratuite

Ferme spiruline Razac-sur-l'Isle

K3

Dans sa ferme écoresponsable, Jean-Marc cultive une micro-algue pleine de nutriments, considérée comme un super-aliment aux vertus bienfaisantes. Lors de la visite vous découvrirez le mode de production et de transformation de la spiruline, source naturelle de protéines et d'oligo-éléments. Une culture originale, dans des locaux hi-tech, pour une production locale de qualité.

Visit of an eco-friendly farm that produces and processes spirulina.

► **Visite guidée** : 45 mn
Toute l'année, VENDREDI
15h - 19h + groupes sur RDV.
► « Guitard » 24430 RAZAC SUR L'ISLE

Jean-Marc CONSTANT **06 22 08 54 21**
jeanmarc.constant@hotmail.fr



tenus en laisse

spiruline vallée de l'isle
- constant jm

Vin

Visite
gratuite

Domaine du bout du monde Creysseussac et Pissot

L5

Ce petit vignoble de 3,5 hectares est certifié en agriculture biologique et en biodynamie. Olivier, vigneron, et Véronique, œnologue, élaborent en famille depuis 2015 des vins blancs, rosés et rouges, sous IGP Périgord.



VISITE « VIGNES ET CHAI » : Olivier et Véronique vous accueillent au Domaine pour vous présenter leur activité d'artisans vignerons. Après la visite des vignes et du chai, une dégustation des vins du Domaine vous sera proposée.
Gratuit - Durée : 1h

Tous les jours, sur réservation.



INITIATION A LA DEGUSTATION : Vous aimeriez savoir décrire le vin que vous dégustez, vous faire plaisir et poser des mots sur sa couleur, ses arômes et ses goûts ? Venez vous former aux techniques de la dégustation avec Véronique (vigneronne et œnologue) et à une mise en pratique sur les vins du Domaine.

30 € / pers - Durée : 1h30

Sur réservation.



ATELIER ASSEMBLAGE : Vous avez toujours rêvé de vous mettre dans la peau d'un(e) œnologue ? Alors, participez à cet atelier et partez à la découverte de la magie de l'assemblage ! Après avoir été initié(e) à la dégustation, vous testerez séparément les différents

cépages du Domaine, vous déterminerez vos préférences puis, à l'aide d'une éprouvette graduée, vous produirez votre propre cuvée... avec laquelle vous repartirez !

40 €/pers. - Durée : 2h30.

Sur réservation (attention : limité à 15 pers).

Organically grown vineyard where white, red and rosé wines are produced. Guided tours, tasting and assembly workshops.

► **Ouvert** toute l'année
► **Vente directe** à la propriété
► « Pommier »
24380 CREYSSENSAC ET PISSOT

Olivier CANDON
06 73 76 80 08
melimerlot@gmail.com
www.domaineduboutdumonde.com



tenus en laisse





Ateliers modelage, poterie Manzac sur Vern

K4

Sculptrice céramiste, Nathalie Lacroix propose des ateliers pour adultes et enfants, initiés ou débutants. Sur réservation, toute l'année. Maximum 6 participants.

Vous rêvez de réaliser votre personnage en terre cuite ? Optez pour l'atelier sculpture sur terre de grès ! Ouvert aux adultes, il dure 3 heures, tarif 50€ / adulte.

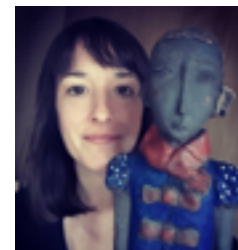
Vous avez envie de modeler un objet utilitaire unique ? Choisissez l'atelier poterie. La première session est consacrée au modelage, la seconde au décor avec engobe et empreintes végétales.

2 x 1h30 pour les enfants 40€ / 2 x 2h pour les adultes 50€

Et pour laisser la créativité des enfants s'exprimer, développer leur imaginaire et stimuler leur sens : l'atelier barbotine ! Plonger ses mains dans l'argile liquide et libérer son geste sur une planche noire, pour créer des décors éphémères qui suscitent l'inspiration.

1h30 enfants de 6 à 13 ans 25€.

Creative workshops suitable for all.



- **Ouvert** toute l'année sur réservation
- **Tarifs** : 25€ à 50€
- 1520, Chemin des Olivoux 24110 MANZAC-SUR-VERN

Nathalie LACROIX
06 71 76 97 25
nathalie.lacroix.pro@gmail.com



Les ateliers des vacances Echourgnac

F3

Viens découvrir les richesses de la Ferme du Parcot de façon ludique et créative et plonge dans l'histoire de la forêt de la Double grâce à des ateliers thématiques sous forme de missions : mission traces et empreintes, plantes, petites bêtes aquatiques, torchis, ...

During school holidays, workshops for children aged 5 to 12 on different themes: animals, plants ...

- Pour les 5/7 ans les mercredis et les 8/12 ans les vendredis des vacances scolaires (zone A) sauf vacances de Noël.
- Tarifs : de 2 à 4 €/enfant ► Durées : 1h à 2h

Association La Double en Périgord
La Ferme du Parcot
Chemin Abel Guionneau – 24410 ECHOURGNAC
05 53 81 99 28 / 07 85 02 35 26
leparcot@hotmail.com / www.parcot.org



Ateliers créatifs Saint-Astier

J3

Ateliers de loisirs créatifs : origamis, dessin, peinture, modelage, arts plastiques, pliage rigolos, fabrication de papier recyclé, création à base de lavande.

Creativity workshops and hands-on art classes for children and families. Exhibition and sale of handcrafts.

- **Ateliers** du 01/07 au 28/08 sur réservation, du lundi au samedi. Pour adultes et enfants, dès 4 ans (selon activités), durée 1h à 2h (matériel fourni).
- Salle de la conciergerie 24110 ST-ASTIER

Mary - 06 27 43 18 85



Activité gratuite

Terra Aventura Grignols

J4

Grignols, only Diou ! Découvrez le pittoresque village de Grignols et partez à l'assaut de son superbe château fort en compagnie de Zéroik. La balade ombragée de 2 km permet d'emprunter d'agréables chemins et d'admirer de jolis points de vue. Attention ça grimpe au départ, prévoyez de bonnes chaussures et préférez plutôt le porte-bébé à la poussette !

Terra Aventura is a game which combines enjoying a walk and discovering the region's heritage and nature gems: a mix of culture and sports for adventurers of all ages !

► Parcours accessible toute l'année
 ► Départ de la halle 24110 GRIGNOLS
 Office de Tourisme Saint-Astier
 05 53 54 13 85
www.terra-aventura.fr



Activité gratuite

Terra Aventura Eyraud-Crepse-Maurens

H7

A la recherche du Poi'z Zeïdon, venez découvrir le parcours Terra Aventura « Retour aux Sources » à Eyraud Crempse Maurens (Laveyssière), charmant village possédant de nombreuses sources à boire ou miraculeuses. Munis de l'application Smartphone 100 % gratuite, vous êtes prêts pour l'aventure !

It's an original and fun game while discovering unusual places and stories. Once you have got the 100% free Smartphone app., your adventure may begin !

► Parcours accessible toute l'année
 ► Le Bourg - Laveyssière
 24140 EYRAUD-CREMPSE-MAURENS
 Office de Tourisme Mussidan-Villamblard
 05 53 81 73 87
of.mussidan@gmail.com



Activité gratuite

Terra Aventura Ferme du Parcot-Echourgnac

F3

Terra Aventura est une chasse au trésor insolite, 100 % gratuite, basée sur le concept du géocaching, accessible toute l'année. Pour jouer, il suffit de télécharger l'application gratuite « Terra Aventura » et vous voilà prêt pour l'aventure : relevez les indices, résolvez les énigmes et trouvez le trésor ! Une balade de 3 km à faire en famille ou entre amis en compagnie de "Zouti", l'infatigable petit Poi'z.

Free activity, year-round, geocaching-based activity. You must download the free Terra Aventura app.

► Parcours accessible toute l'année
 ► Ferme du Parcot - 24410 ECHOURGNAC
 Sentier d'interprétation
 Office de Tourisme Montpon
 05 53 82 23 77



Activité gratuite

Terra Aventura Bourg Echourgnac

E3

Partez à la découverte du bourg d'Echourgnac et de l'Abbaye Notre Dame de Bonne Espérance en compagnie de Zarthus, aventurier par nature. Ce petit Poi'z affectionne les grands espaces variés que propose le relief d'Echourgnac. Toujours coiffé de son chapeau et de ses lunettes, il vous accompagnera tout au long de ce parcours de 4 kms.

Free activity, year-round, geocaching-based activity. You must download the free Terra Aventura app.

► Parcours accessible toute l'année
 ► Parking près du restaurant
 24410 ECHOURGNAC
 Office de Tourisme Montpon
 05 53 82 23 77



Activité gratuite

Geocaching Adventure Lab Vallée de l'Isle



Balades en boucle de 2 à 4 km pour découvrir les villes et villages de Montpon, Mussidan, Villamblard, St Georges de Montclard, Neuvic et St Astier.

Pour vous guider à travers un processus de recherche d'indices et de résolution d'énigmes, téléchargez à partir de votre smartphone l'application **Adventure Lab** et sélectionnez le parcours qui vous intéresse !

Geocaching activity to discover the Isle Valley



Activité gratuite

Géocaching Vallée de l'Isle

Muni d'un GPS, partez pour une chasse aux trésors nouvelle génération, pratiquée dans le monde entier, qui allie plaisirs de la randonnée à celui du jeu et de la découverte. Le jeu consiste à trouver des géocaches contenant des récipients avec des «trésors». Envie de poursuivre l'aventure géocaching et découvrir les lieux à ne pas manquer en Vallée de l'Isle ? Retrouvez-les sur : www.geocaching.com

An outdoor recreational activity, in which participants use a GPS receiver or mobile device to hide and seek containers, called «geocaches», anywhere in the world.



Jeu de piste Randoland Montpon

D5

Une balade à faire en famille pour découvrir la ville en s'amusant.

Muni de ta fiche énigme, pars à la découverte de Montpon : mets-toi dans la peau d'un guide-explorateur, tu aideras l'inspecteur Rando à dénouer les énigmes. A la fin de la balade, viens à l'Office de Tourisme récupérer ta petite récompense

- **Parcours** accessible toute l'année
3 niveaux par circuit : 4/6 ans - 7/9 ans - 9/12 ans
- **Tarif** : 1€ la fiche, à récupérer à l'office de tourisme aux jours et horaires d'ouverture.
- **Durée** : 2h

Office de Tourisme MONTPON
05 53 82 23 77



tenus en laisse

Jeu de piste Randoland Mussidan

G5

Glissez-vous dans la peau d'un inspecteur et menez une enquête intrigante à base d'énigmes à résoudre et d'indices à trouver !

Muni d'un carnet de route, l'inspecteur Rando t'accompagne dans cette aventure. Enquêteur en herbe ou inspecteur confirmé...

Récupérez votre surprise à l'Office de Tourisme.
Jeux de piste adaptés aux enfants 4-6 ans, 6-8 ans et 9-12 ans.

- **Parcours** accessible toute l'année
Fiches enquêtes disponibles à l'office de tourisme
- **Tarif** : 1€
- **Durée** : 1h

Office de Tourisme MUSSIDAN - VILLAMBLARD
05 53 81 73 87



tenus en laisse

Activité gratuite

Jeu d'énigmes Château de Villamblard

J5

Visitez le Château de Barrière de manière ludique avec votre smartphone : activité pour les 6-12 ans pour découvrir l'histoire du château.

Visit and play at the Château de Barrière : activity for families to discover the history of the castle while having fun

- **Parcours** accessible toute l'année.
Disponible au château en flashant le QR code. Support papier disponible à l'Office de Tourisme.
- **Durée** : 40 mn environ
- **Le Bourg 24140 VILLAMBLARD**
Office de Tourisme Mussidan-Villamblard
05 53 81 73 87
ot.mussidan@gmail.com



tenus en laisse



Activité gratuite

Jeu de piste Villamblard

J5

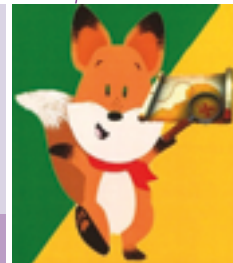
Partez en quête des anecdotes du beau village de Villamblard ! Plongez au cœur de son histoire afin de découvrir ses petits secrets... Il vous faudra être attentif et observateur pour répondre à ce jeu d'énigmes !

Visit the beautiful village of Villamblard ! Dive into the heart of its history to discover its little secrets...look around you and be attentive to answer the questions !

- **Parcours** accessible toute l'année.
Support disponible à l'office de tourisme et sur le site internet :
www.tourisme-isleperigord.com
Activité pour les 6-12 ans.
- **Durée** : 1h
- **Le Bourg 24140 VILLAMBLARD**
Office de Tourisme Mussidan-Villamblard
05 53 81 73 87
ot.mussidan@gmail.com



tenus en laisse



Activité gratuite

Jeu de piste Jaure

J5

Partez à la découverte des secrets du village ! Au fil du parcours, les indices dévoilent la petite et la grande histoire des lieux... Activité à faire en famille, toute l'année.

Find the clues and discover the story and secrets of this village ! Family activities, all year round.

- **Parcours** accessible toute l'année.
- **Bourg de Jaure**
- **Durée** : 45 min environ
- **Support** à retirer dans le kiosque à livres (près de l'église) ou sous la porte de la Félibrée (en bas du parking).
- **24140 JAURE**
Office de Tourisme 05 53 54 13 85
tourisme@ccivs.fr



Sur les traces d'Asterius Saint-Astier

J3

Suis les traces d'Asterius à travers la vieille ville de Saint-Astier et découvre qui est ce mystérieux personnage ! Pour cette enquête, tu auras besoin d'ouvrir grand tes yeux pour répondre aux énigmes et suivre le parcours. Et n'oublie pas : une fois ta mission accomplie, reviens à l'Office de Tourisme chercher ta récompense !

Treasure hunt : enjoy the visit of the town, answering questions, finding indications and solving riddles.

Parcours accessible toute l'année. ▶ Durée : 1h à 1h30
Support disponible à l'Office de Tourisme
▶ **Tarif** : 1 € le questionnaire-jeu
▶ Office de Tourisme
1, rue de la Fontaine - 24110 SAINT ASTIER
Office de Tourisme **05 53 54 13 85** / tourisme@ccivs.fr



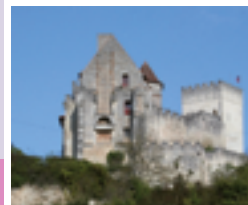
Jeu de piste Grignols

J4

Partez à la recherche des indices cachés dans ce village pittoresque dominé par son château fort ! Ouvrez l'oeil en suivant le parcours proposé, découvrez la longue histoire des lieux et résolvez l'énigme finale. Activité à faire en famille, toute l'année.

Find the clues hidden in this picturesque village dominated by its castle ! Family activities, all year round.

▶ **2 parcours possibles**
▶ Durée : env. 1h par parcours
▶ Support à retirer dans les commerces de Grignols ou sous la halle.
▶ Départ halle et Bruc - 24110 GRIGNOLS
Office de Tourisme **05 53 54 13 85**
tourisme@ccivs.fr



Jeux de piste Neuvic

I4

Deux jeux de piste pour découvrir la ville en s'amusant :

- Sam le p'tit détective, sur la piste des animaux à poils et à plumes.
- Nouveau : Akira, une sensibilisation à l'environnement

Treasure hunt to discover Neuvic.



▶ **Parcours accessibles toute l'année.** 6-12 ans
▶ **Tarif** : 1 € le livret - jeu
▶ Durée : Sam : 1h / Akira : 1h30
Supports disponibles à :
Office de Tourisme
2, place de la Mairie - 24190 NEUVIC
05 53 81 52 11 tourisme.neuvic@ccivs.fr



Jeu de piste Beauronne

G4

Un jeu de piste pour petits et grands afin de découvrir le village de Beauronne et son patrimoine entre épis de faitage, église et fontaine.

Une récompense est offerte pour chaque livret jeu acheté !

Treasure hunt to discover Beauronne.

▶ **Parcours accessible toute l'année.** 6-12 ans
▶ **Tarif** : 1 € le livret - jeu
▶ Durée : 45min-1h
Support disponible à :
Office de Tourisme
2, place de la Mairie - 24190 NEUVIC
05 53 81 52 11 tourisme.neuvic@ccivs.fr



Activité gratuite

Chasse au trésor Sourzac

H5

Sur le très beau site de l'église, découvre la légende, résous les énigmes grâce à la carte au trésor et retrouve la pierre magique !

Une chasse au trésor gratuite à partager en famille.

▶ Chaque mardi du 18 juillet au 22 août (sauf 15 août, salon du livre)
A partir de 14h30. Dernier départ 16h30
▶ Durée : 45 mn
▶ église - Le Bourg - 24400 SOURZAC

Office de Tourisme Neuvic
05 53 81 52 11
tourisme.neuvic@ccivs.fr



Chasse au trésor Douzillac

G4

Sur les traces de la truite, un poisson bien élevé : découvre l'élevage de poissons, résous les énigmes et pêche ton diner ! Comprend une visite libre avec panneaux explicatifs, un livret ludique et pédagogique et une truite à pêcher dans le bassin d'élevage.

▶ **Parcours** : 3/14 ans
Juillet - Août : tous les jours 8h-18h
Hors-saison : voir page 37 encart pêche
▶ **Tarif** : 6 €/enfant (5 € à partir du 3^{ème} enfant)
▶ Durée : de 30 mn à 1h30
▶ Pisciculture du Moulin de Boissonnie
24190 DOUZILLAC

05 53 81 53 41
www.pechealatruite24.com



VergtAventures Église Neuve de Vergt

M4

Pour toute la famille, des plus petits aux plus audacieux...

Venez vous oxygéner et faire le plein de sensations fortes ! Au cœur de la forêt, ce parc propose 15 parcours acrobatiques dans les arbres, du niveau vert au noir, dont 7 parcours enfants et une tyrolienne géante de 220 m, 2 parcours familiaux et un parcours tyrolienne.

Plus de 170 jeux ou ateliers sont suspendus, sur un parc de 4 ha. Pour votre sécurité, tous les parcours sont équipés d'une ligne de vie continue et l'encadrement est assuré par des opérateurs qualifiés.

Émotions, adrénaline et aventure sont au rendez-vous ! Le tout dans une ambiance conviviale.

Parcours thématique 1,5 km avec questionnaire de 24 questions.

Sur place : espace buvette, restauration, aire de pique-nique ombragée, toilettes sèches, parking privé.

Located in the forest of 4 ha, the park provides family fun for ages 4 and up. This aerial adventure with 15 trails of varying levels of difficulties exciting and secure for all participants.



Nocturnes en fin de semaine.



► **Ouvert** des vacances de Pâques (zone A) aux vacances de la Toussaint : 1/07 au 31/08, tous les jours de 10h à 19h.

Vacances scolaires (zone A) : tous les jours de 14h à 18h.

A partir du 08/04, hors vacances scolaires (zone A) : mercredi, samedi et dimanche de 14h à 18h.

Groupes : Sur RDV du 1/03 au 30/11. Tarifs préférentiels.

► **Tarifs** : 18 ans et + : 21 € / 13 à 17 ans : 16 € / 3 à 12 ans : 11 €

Accompagnateurs : gratuit

► «Les Molles» - 24380 EGLISE NEUVE DE VERGT

Depuis le bourg et la RN21, suivre le fléchage sur 1 km.

VERGTAVENTURES

07 51 61 56 20

contact@vergtaventures.fr / www.vergtaventures.fr



Accrozarbres Eyraud-Crempse-Maurens

H7

Venez découvrir en famille ou entre amis de nouvelles sensations dans notre parc. Sportifs ou non, découvrez la forêt autrement, encadrés par du personnel qualifié, en toute sécurité grâce à la ligne de vie continue. 12 parcours, 150 jeux au milieu de 4 ha de chênes et de pins. A partir de 3 ans. Aire de jeux, aire de pique-nique, buvette, snack, toilettes. En juillet & août : réservation obligatoire. **Nouveauté** : Laser game extérieur et mini-golf.

Discover a Forest adventure park. For the whole family and friends



► **Ouvert** : Mars à juin et septembre à novembre : samedi, dimanche et jour férié + tous les jours, pendant les vacances scolaires toutes zones.

Mars à juin : 12h - 18h30. Septembre à novembre : 13h30 - 18h
Juillet et août : lundi à vendredi 9h30 - 19h / samedi et dimanche : 13h - 19h.

► **Tarifs** : Adulte et ado (+1,60 m) : 21 € ou 24 € (formule sportive)
Bout d'chou (0,90 à 1,10 m) : 7 € / Enfant (+1,10 à 1,30 m) : 12 €
Junior (+1,30 à 1,60 m) : 17 €

Laser game : 15 € (2 sessions 20 min).

Mini-golf : 7 €/adulte, 5 €/enfant - 12 ans

Carte d'abonnement possible.

► à 15 mn de Mussidan et de l'A89

« Les Mazières Nord » - Laveyssière - 24130 EYRAUD CREMPSE MAURENS

Contact et réservation : 06 37 89 54 72 - www.accrozarbres.com



Red Impakt Paint ball Siorac de Ribérac

G2

Le paint-ball de Siorac vous accueille sur un terrain de 9000 m² boisé entièrement aménagé pour des moments extrêmes, 100 % adrénaline. Différents scénarios vous sont proposés afin de pimenter la partie. Idéal pour vos sorties : amis, famille, anniversaire, enterrement vie de célibataire... Pique-nique, barbecue, boissons fraîches, café, sandwichs. Terrain éclairé pour «nocturnes». Toilettes.

► **Ouvert** : Mai à septembre, du mardi au dimanche de 10h à 20h.

Hors-saison : toute l'année sur RDV.

► **Durée** : à partir de 1h30

► **Tarifs** : Adulte (à partir de 12 ans) : à partir de 20 €

Groupes (+ de 10 pers.) : tarif réduit

► Au grand carrefour de La Garde

24600 SIORAC DE RIBERAC

Clément POULAIN

06 95 40 60 43

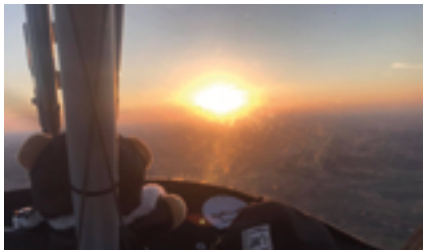
redimpakt@outlook.fr / www.redimpakt.fr

This paintball has everything you need for an unforgettable day of paintballing action on woodland. Our varied Paintball strategies are ideal for any group or events.



Baptême ULM Campsegret

J7



Prêt à prendre un peu de hauteur ?

Découvrez les attraits du Périgord vue du ciel.

Envolez-vous pour un baptême de l'air riche en sensations à bord d'un ULM (Ultra Léger Motorisé).

Vous êtes accueilli sur place par le pilote qui vous explique le déroulement du vol, les consignes de sécurité et vous présente l'appareil.

Une fois la partie théorique terminée, vous serez fin prêt pour le décollage. Installé à côté du pilote qui vous commente la visite, vous n'aurez qu'à profiter du paysage et admirer le panorama remarquable que vous survolerez sur un rythme de croisière. Cette découverte restera à coup sûr un moment inoubliable au cœur du patrimoine culturel de la Dordogne !

You will discover the unique sensations of flying in microlight with a pilot and you will enjoy the wonderful aerial views of the Dordogne !



► **Ouvert** tous les jours sur RDV

► **Tarifs** : Adulte à partir de 12 ans :

Vol découverte : 60 € / pers les 20 mn

Vol touristique : 90 € / pers les 40 mn

Vol prestige : 120 € / pers les 60 mn

► Le Carreyren, 24140 CAMPSEGRET

Latitude 44 57 40 N

Longitude 000 33 50 E

Alain FILET - 06 23 14 61 35

contact@cielmadordogne.fr

www.cielmadordogne.fr



Waterbikes Porchères

A5

Venez vivre une expérience insolite et inoubliable : partez à la découverte de la rivière Isle à bord des waterbikes ! Véritables vélos flottants, ils vous permettront de découvrir, en toute sécurité et à votre rythme, un espace naturel riche et préservé (oiseaux sauvages, flore des bords de rivière, paysages bocagers...)

Come and try this unforgettable experience and discover the River Isle on a waterbike, genuine floating bicycles



► Avril, mai, juin, septembre, octobre : tous les jours sauf le lundi de 10h à 18h
Juillet et août : tous les jours de 10h à 19h30
Non adapté aux enfants en dessous d'1,40m

► **Tarifs** :

12 € / heure

7 € / 30 minutes

► Moulin de Porchères

1679 route de l'Entre-deux-Mer 33660 PORCHERES

Réservation conseillée

05 57 40 86 60

reservations@moulindeporcheres.fr

www.moulindeporcheres.jimdo.com



Stages canoë et paddle Neuvic

H4

Le club de canoë-kayak de Neuvic propose des stages encadrés par un moniteur. Pour les jeunes de 8 à 18 ans, débutants ou confirmés. Il est impératif de savoir nager.

3 days water courses for children aged 8 to 18, beginners or experienced.

► Juillet-août : chaque semaine, stage de 3 matinées consécutives : 10h-12h.

► **Tarif** : 45€. Matériel, assurance et diplôme fédéral inclus.

Réservation obligatoire, places limitées.

► USNCK 29 route du Grand Mur
24190 NEUVIC

Club de Canoë-Kayak

06 31 88 45 19

canoeneuvic@hotmail.com / canoeneuvic24.fr



Bateau - Barbecue Porchères

A5

Venez vivre une expérience unique en Nouvelle-Aquitaine ! Embarquez sur un drôle de bateau-barbecue pour 2h30 de balade sur la rivière Isle : vous découvrirez, en toute autonomie, la nature sauvage de ce site classé Man and Biosphere par l'UNESCO tout en dégustant des grillades de produits locaux préparées par la Guinguette du Moulin.

Bateaux de 4 à 10 personnes. Des balades sans repas sont aussi possibles.



Barbecue boat 4 to 10 people. On board, enjoy a barbecue meal prepared by the restaurant « La Guinguette du Moulin ».

► **Ouvert** : de mai à octobre, tous les jours midi et soir

► **Tarifs** :

Balade + repas barbecue (2h30) : Adulte 39€ / Enfant 24.50€ / Gratuit -2 ans

Balade (1h) : Adulte 15€ / Enfant 10€ / Gratuit -2 ans

► Moulin de Porchères - 1679 route de l'Entre-deux-Mer
33660 PORCHÈRES

Réservation obligatoire

05 57 40 86 60

reservations@moulindeporcheres.fr

www.moulindeporcheres.jimdo.com



Tir à l'arc "Les Elfes" Villamblard

J5

Venez découvrir le tir à l'arc nature en famille ou entre amis dans un lieu agréable et forestier par n'importe quel temps, même pendant les vacances scolaires. Prestations adaptées à l'âge et au niveau des participants. Zone d'échauffement. Parcours aménagés et sécurisés. Encadrement par des bénévoles passionnés. Accompagnement parental pour les enfants mineurs.

*Supervised activity on a natural site in Villamblard.
Archery target introduction for groups or individuals.*

► **Ouvert** : Février à mi-décembre, uniquement sur RDV.

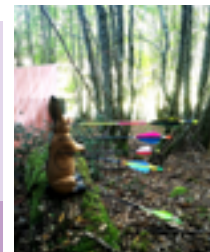
► **Tarifs** : 10€ / pers. (équipement fourni)
Tarifs Groupes, nous consulter.

► Chemin de Flauzac - 24140 VILLAMBLARD
Latitude N 45° 2' 21.145. Longitude E 0° 34' 32.347

Association Les Elfes

06 95 67 95 69 - leselfestiralarc@gmail.com

<http://les-elfes.e-monsite.com/>



Golf St Méard de Gurson

D7

Venez découvrir le golf dans un cadre superbe, sur un domaine vallonné et boisé. Ouvert à tous (enfants à partir de 1 mètre).

- Prêt de matériel (clubs et balles).

- Parcours 6 trous pour famille et débutant.

- Parcours 9 trous pour joueurs confirmés.

- Cours sur réservation / - Aire de pique-nique.

A 9 hole course, clubs are included, golf lessons on request, picnic area.



► **Ouvert** toute l'année

► **Tarifs** à consulter sur www.smgc.fr

► "Le Cluzeau" - 24610 ST MEARD DE GURSON

Stéphane LEBLOND : **07 49 14 83 12** / www.smgc.fr



Centre de pilotage Moto cross & Quad - Chantérac

H3

École de pilotage, moto-cross, quad. Labellisée Ecole Française de moto (EFM). Tous niveaux, initiation, perfectionnement.

Champion de France Junior 2012 formé ici.

Dès 6 ans, initiation au quad et au moto-cross sur différents parcours.

Motocross track, supercross, quad.

All level, initiation, training, preparation for competition.



► **Ouvert** sur RDV.

Juillet-août : Quad et école de moto tous les jours.

Hors saison (hors vacances scolaires) : école de moto samedi après-midi.

Vacances de Pâques, Toussaint et Hiver : école de moto tous les jours.

► **Tarifs** :

perfectionnement : 15€/h.

Initiation moto : à partir de 35€/h.

Initiation quad : 40€/h

► D44 entre St Germain et St Vincent 24190 CHANTÉRAC

Grégory ROUSSEAU

06 32 67 07 06

rideonmx@hotmail.fr

www.rideonmx.com





Déroule-toi

- **TERRAIN MULTI SPORTS & CITY-STADES** : **Montpon** Site des Massias, **Saint-Astier** (Gimel), **Neuvic**, **St Front de Pradoux** (rue P.Dessoudeix), **St Médard de Mussidan** (rue du 8 mai 1945), **Grignols** (route de Bruc), **St Léon sur l'Isle** (avenue de la République) et **Sourzac** (école),
- **CIRCUIT BMX** : Base de loisirs de Chandos à **Montpon** (p 5)
- **MOTO CROSS ET QUAD** : Centre de pilotage à **Chantérac** (p 31)
- **ULM** à **Campsegret** (p 30)
- **SKATE PARK** : parking de la base de loisirs à **Montpon**, l'Îlot Riders en bord de rivière à **St Léon sur l'Isle**, devant la piscine à **Neuvic**.
- **TRAMPOLINES, TYROLIENNE, PISTE DE BOWLING** : Base de loisirs à **Neuvic** (p 38)
- **TIR À L'ARC** à **Villablard** (p 31)
- **AIRES DE JEUX** : Base de loisirs de **Montpon**, **Moulin du Duellas**, **Lac de Gurson**, étang de **la Jemaye**, parc Voulgre et Pl. République à **Mussidan**, sur les bords de l'Isle à **Sourzac**, à côté de l'école à **St Louis en l'Isle**, rue P. Dessoudeix à **St Front de Pradoux**, rue du 8 mai 1945 à **St Médard de Mussidan**, au bourg à **St Georges de Montclar** et **Bourgnac**, à la base de loisirs de **Neuvic**, centre commercial de **St Léon-sur-l'Isle**, au petit pré à **Saint-Astier** et au boulodrome de **Neuvic**.
- **ACCROBRANCHES** à **Eyraud-Crempse-Maurens** et à **Eglise-Neuve-de-Vergt** (p 29)
- **PAINT-BALL** à **Siorac de Ribérac** (p 29)
- **GOLF** à **St-Méard-de-Gurson** (p 31)
- **WATERBIKE** à **Porchères** (p 30)



La pêche

- **PÊCHE À LA TRUITE À LA PISCICULTURE** de **Douzillac** : Prêt de matériel. Carte de pêche non obligatoire (p 37)
- **BASSIN DE PÊCHE** à **Montpon**
Carte de pêche obligatoire. Base de loisirs de Chandos (p 5)
- **CARPODROME** à **Campsegret** (p 37)



Anniversaire

- **CENTRE ÉQUESTRE** de **Neuvic** : initiation, promenade, goûter sur place. (p 38)
- **ACCROZARBRES** à **Eyraud-Crempse-Maurens** (p 29)



La main à la pâte

- **ATELIER PAIN** à **Porchères** (p 7)
- **ATELIERS CRÉATIFS « Arts et Saveurs en Périgord »** à **St Astier** (p 25)
- **ATELIERS MODELAGE POTERIE** à **Manzac** (p 25)
- **ATELIERS DES VACANCES** à la ferme du Parcot à **Echourgnac** : visite thématique du site et activités créatives (p 25)



Autour de l'eau

- **BAIGNADE** :
 - Piscine à **Mussidan**, **Villablard**, **Neuvic** (avec toboggans aquatiques) et **St Astier** (piscine couverte) (p 34)
 - Plan d'eau à **Montpon** (p 5), **étang de la Jemaye**, **lac de Gurson** (p 34)
- **DESCENTES EN CANOË-KAYAK** à **St Martial d'Artenset**, **Neuvic** (p 35)
- **STAGES CANOË** : Stages d'été à **Neuvic** initiation kayak et paddle pour les 8-16 ans. Club de canoë de **Neuvic** (p 30)





Les jeux

- **JEUX DE BALLONS, KARTING À PÉDALES** à **St Martial d'Artenset** à la ferme Javerzac (p 4)
- **PARC DES DOUBLORIGÈNES** à **St Vincent Jalmoutiers** (p 7)
- **TERRA AVENTURA** à **Eyraud-Crempe-Maurens**, à la ferme du Parcot à **Echourgnac** et dans le bourg d' **Echourgnac**, à Grignols (p 26)
- **ADVENTURE LAB** géocaching à **Mussidan, St Georges de Montclard, Villamblard, Neuvic, Montpon, Saint-Astier** (p 26)
- **ÉTÉ ACTIF** sur les communes autour de **Saint-Astier & Neuvic**, à **La Jemaye & au lac de Gurson** à **Montpon** et à **Mussidan-Villamblard** : cluedo géant, trottinette électrique, paddle... (p 39).
- **JEUX DE PISTE** à **Montpon, Villamblard, Mussidan, Neuvic, Beauronne, Jaure, St-Astier, Grignols** (p 27 et 28) et aux abeilles de la Picherie à **Montpon** (p 8)
- **MINI GOLF** à **Neuvic** (base de loisirs, p 38)
- **CHASSE AU TRÉSOR** à **Douzillac** et **Sourzac** (p 28)
- **GÉOCACHING** (p 27)



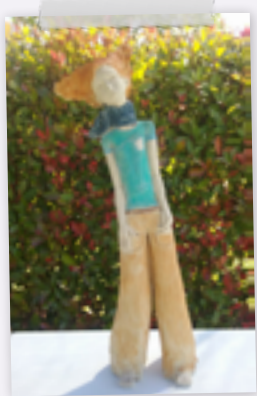
Cinéma

- Séances famille & ciné-goûter :
- « **LE LASCAUX** » à **Montpon**
Tél : 05.53.82.12.64
 - « **NOTRE DAME** » à **Mussidan**
Tél : 05.53.82.34.98
 - « **LA FABRIQUE** » à **St Astier**
Tél : 05.53.02.41.99



Avec les animaux

- **VISITES D'ÉLEVAGES** :
moutons Ferme de Marcel à **Saint-Aquilin** (p 24)
chevaux à **Bourrou** (p 20)
alpagas à **Montpon** (p 5)
- **PROMENADE À PONEY OU À CHEVAL**, baby poney et stages à **Saint-Paul-de-Serre, Neuvic, Bourrou** et **Eygurande** (p 38 et 39)
- **PARC ANIMALIER** du Tournon à **Campsegret** (p 12)



Grand étang La Jemaye

F3

Au cœur de l'immense écrin forestier de la Double, le Grand Etang de La Jemaye s'étend sur 21 ha d'eau calme et paisible. Dédié à la baignade et aux loisirs nautiques, ce site où la nature est préservée et valorisée a été aménagé par le Département de manière à sensibiliser les visiteurs à la richesse du milieu naturel : diversité des essences forestières, présence d'un certain nombre d'espèces animales rares ou encore observatoire ornithologique.

A découvrir également sur place : le parcours d'orientation, de santé, la pêche, les aires de jeux pour enfants, les aires de pique-nique ou encore la randonnée (liaison entre l'étang et la Ferme du Parcot).



Entrée libre et gratuite toute l'année.

Parking.

Baignade surveillée de mi-juin à fin août

05 53 06 82 70



tenus en laisse

PARKING PERU

Lac de Gurson Villefranche de Lonchat

B7



Base de Loisirs par excellence, le Lac de Gurson est situé dans un bel environnement. Ce site Départemental se trouve dans un très joli coin de nature où vous pourrez profiter des joies de diverses activités sportives adaptées à tous.

La baignade surveillée, des aires de jeux, des activités nautiques, des aires de pique-nique, des terrains de Beach Volley ou la pratique de la pêche sont à votre disposition.

Des travaux d'aménagement ont été réalisés récemment afin de rejoindre les grands sites départementaux dans leur démarche en faveur de l'environnement.



Entrée libre et gratuite toute l'année. Parking.

Baignade surveillée en juillet et août

05 53 06 82 70



tenus en laisse

PARKING PERU

Piscines Vallée de l'Isle

St-Astier



Gimel

Ouverte de sept. à juin.

Port du bonnet obligatoire

05 53 54 01 66

Piscine couverte.



Neuic



Avenue de Planèze

Ouverte en Juillet & Août

+ le week-end en juin

Toboggans aquatiques.

05 53 81 37 61

Fermée le lundi.



Mussidan



Place de la République

Ouverte en Juillet & Août.

05 53 81 01 78

Fermée le jeudi.



Villamblard



60, route de Périgueux

Ouverte en Juillet & Août.

05 53 82 02 46

Fermée le mardi.



Base de canoë-kayak Saint-Martial-d'Artenset

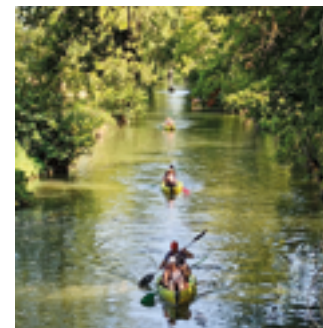
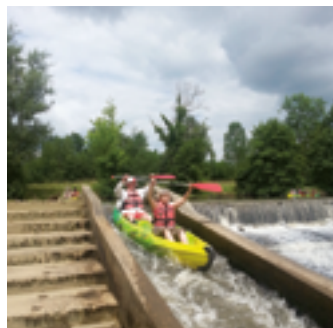
E5



Sur le site du Moulin du Duellas, venez découvrir la vallée de l'Isle en Périgord Blanc en canoë ou en kayak. Nous vous proposons plusieurs trajets au départ de la base : balade d'une heure, mini-randonnée (2h30), demi-journée ou journée. Au gré de ses méandres, cette belle rivière vous surprendra par sa beauté, sur l'eau vous apercevrez différents moulins joliment restaurés avec leurs barrages, au beau milieu d'une faune et d'une flore préservées.

Réservations fortement conseillées, les rendez-vous se font depuis l'accueil de la base de canoë au Moulin du Duellas à Saint-Martial D'Artenset entre Mussidan et Montpon-Ménéstérol.

*Canoëing on the river
isle with different canoe
routes : from one hour to
a full day. Recommended
reservations*



- **Ouvert** tous les jours, du 15/06 au 10/09. Sur RDV, le reste de l'année.
- **Tarifs** : de 6.50 € à 18 €
- Moulin du Duellas - 24700 ST MARTIAL D'ARTENSET

David DESSAIGNE
06 15 19 11 18

<https://daviddessaigne.wixsite.com/montponcanoe>



Montpon canoe



montponcanoe24



Sur place à votre disposition : parking ombragé, sanitaire, véloroute voie verte, aire de pique-nique, restaurant, gabare et visite du Moulin du Duellas avec son jardin bio.

U.S.N.C.K. Canoë-Kayak Neuvic

H4



Ecole française de canoë kayak, le club fonctionne toute l'année. Nous proposons des descentes libres ou encadrées par un Brevet d'Etat, des stages d'été pour les enfants dès 8 ans, des descentes nocturnes aux flambeaux et du Stand Up Paddle.

Grand parking ombragé, proximité base de loisirs.



- **Ouvert** Juillet & Août : tous les jours 9h30 - 18h. Réservation recommandée. Septembre à Juin : sur réservation
- **Durée** : Circuit de 2h à une journée
- **Tarifs** : à partir de 10 € - Tarifs spéciaux enfants et groupes. Tarifs encadrement sur demande. Stage d'été pour les enfants, découverte et/ou perfectionnement.
- USNCK - 29, route du Grand Mur - 24190 NEUVIC

Club de Canoë-Kayak

06 31 88 45 19

canoeneuvic@hotmail.com / canoeneuvic24.fr



Canoëneuvic



*Canoe-kayak French School
open all year round. Supervised
or free descent. Summer
school for children for 8 years.
Night strolls, stand up paddle,
canoe and bike ride. Big shady
parking. Close to outdoor
recreational parks.*



Pêche en Vallée de l'Isle

Où se procurer des cartes de pêche ? Where to obtain fishing permits ?



Guide départemental disponible gratuitement dans les Offices de Tourisme de la Vallée.

Autour de Neuvic sur l'Isle...

- **Mag Press**
17, rue Eugène Leroy - Neuvic
05 53 82 03 84
- **Bar-Restaurant « Au Bon Accueil »**
Grand Rue - St Vincent de Connezac
05 53 91 82 17
- **Intermarché**
Route de Bordeaux - Neuvic
05 53 82 80 61

Autour de Saint-Astier...

- **Tabac Le St Léon**
13, rue Jean Moulin - St Léon sur l'Isle
05 53 80 02 80
- **Brico Leclerc**
Boulevard Mallebay - Saint Astier
05 53 02 81 97

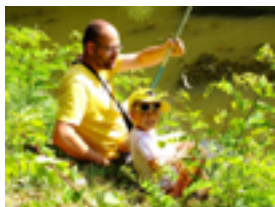
Autour de Montpon-Ménéstérol...

- **Maison de la Presse** - 7, avenue Jean Moulin - Montpon 05 53 81 32 34
- **Camping La Cigaline** - Rue de la paix - Montpon 05 53 80 22 16
- **Office de Tourisme** - Place Clémenceau - Montpon 05 53 82 23 77
- **Tabacs TEXIER** - 60 rue Thiers - Montpon 05 53 80 50 15
- **Médiathèque** - Place Marie Curie - Le Pizou 05 53 82 83 81
- **Mairie** - Moulin Neuf 05 53 81 81 20
- **Terroir et Tradition** - Croix de Pierre - Ménesplet 05 53 80 33 01

Autour de Mussidan-Villamblard...

- **Intermarché** - Zone Industrielle - St Médard de Mussidan 05 53 81 12 22
- **Tabac Presse JAUD** - Pl. de la Treille - St Front de Pradoux 05 53 81 21 02
- **Quincaillerie Beaugier** - 8, rue Gabriel Reymond - Villamblard 05 53 81 90 04
- **Au Panier Gourmand** - Pont St Mamet - Douville 05 53 82 97 85

Parcours de pêche labellisés



Les parcours labellisés sont des **sites de pêche** répondant à des critères nationaux précis, notamment en termes d'équipements, permettant de s'adonner à la pêche dans les meilleures conditions.

Plus d'informations
www.tourisme-isleperigord.com/peche



Parcours « découverte » destinés à la pratique de la pêche pour les personnes débutantes.

Montpon-Ménéstérol : Base de loisirs de Chandos



Parcours « famille » pour les personnes désirant pratiquer en famille, une pêche détente et récréative de qualité.

Montpon-Ménéstérol : Base de loisirs de Chandos
Neuvic : Base de loisirs



Parcours « passion » destinés aux pêcheurs confirmés sur des pêches spécialisées.

Montpon-Ménéstérol : Base de loisirs de Chandos
Autour de **Mussidan-Neuvic** : parcours de 17 km de Saint Martin l'Astier à Douzillac



Pêche à la truite en pisciculture

Douzillac

G4

Dans un cadre verdoyant et ombragé, élevage de truites en eau vive.

Vente directe à la ferme : poissons frais et produits dérivés, truites fumées, apéritruite, œufs de truites.

• VISITE LIBRE ET GRATUITE DE L'ÉLEVAGE, découvrez les bassins et notre savoir-faire.

• PÊCHE À LA TRUITE EN ÉTANG (pas besoin de carte de pêche)

A la demi-journée ou à la journée. Vente d'appâts et location de matériel sur place

• DÉCOUVERTE LUDIQUE DE LA PISCICULTURE, pour les plus jeunes, grâce au livret pédagogique « sur les traces de la truite, ce poisson bien élevé » ; 6€ le livret avec une truite à pêcher soi-même.

• PÊCHE AU POIDS, détente, rire et bonne humeur.... Idéal pour les petits et les grands qui veulent pêcher.

Prises assurées – matériel et appâts fournis

• ASSIETTE DU PRODUCTEUR, uniquement le midi et sur réservation.

Unlimited catch. In a shaded area, «pêche au coup, au lancer» and fly fishing in pond. Trout and fountain salmon breeding. Direct sale in farms.

► **Ouvert toute l'année :**

Juillet et août : tous les jours 8h-18h

• De Novembre à Février : jeudi, vendredi, samedi et dimanche

• De Mars à Juin et de Septembre à Octobre : tous les jours sauf mardi

► **Tarifs :** Demi journée : 17 € (8h-13h ou 13h/18h) / Journée : 30 €

► Pisciculture du Moulin de Boissonnie - 24190 DOUZILLAC

(près de Beauronne sur D709)

Delphine & Fabrice MIGLINIEKS - 05 53 81 53 41

pisciculture24@orange.fr / www.pechealatruite24.com



pisciculturedouzillac24



pisciculturedouzillac24



Carpodrome Campsegret

J7

Adeptes de la pêche sportive et de loisirs, venez profiter du cadre apaisant et agréable de l'étang de la Bernardie situé à 20 mn de Mussidan et à 10 mn de Bergerac.

Cet étang de 1,5 ha vous attend avec un alevinage important d'environ 3 tonnes de carpes, de tanches et de carpes communes.

Ce lieu est réservé à la pêche en no kill avec hameçon sans ardillon ou écrasé (taille 10 max), tapis de réception et épuisette. Être muni d'une carte de pêche journalière.

Enjoy fishing carps in la Bernardie's pond in a quiet area. No kill fishing.



► **Ouvert toute l'année**

Tous les jours de 8h à 19h

Tarifs : 20€/ la journée

15€ la demi-journée

150€ les 10 journées

Carte de pêche journalière vendue sur place.

► « La Bernardie » - 24140 CAMPSEGRET

Au bourg de Campsegret, passez devant l'Eglise, direction Queyssac puis direction lieu-dit Lauvigne.

Alain FILET

06 23 14 61 35

filet.alain@orange.fr



tenus en laisse



Base de loisirs Neuvis-sur-l'Isle

14

Sur les rives de l'Isle, base de loisirs aménagée avec activités pour tous. Entrée libre.

- **Promenade en bateau électrique** : balade d'une heure aux commandes d'un bateau sans permis sur la rivière Isle.
- **Mini-golf**
- **Piste de bowling**
- **Trampolines (4-9 ans)**
- **Tyrolienne (6-14 ans)**
- **Araignée**
- **Brumisateur**
- **Terrain de pétanque**
- **Pédalo**
- **Découverte de la voie verte**
- **Bac de traversée de la rivière Isle**
- **Tables de pique-nique**
- **Bar, snack**
- **restaurant**



Discover our outdoor recreational park on Isle riverside, free entrance.



► Ouvert :

A partir du 15 juin - juillet et août : Tous les jours 10h-20h

► Tarifs :

Accès gratuit à la base de loisirs : tyrolienne, araignée, trampolines, jeux, brumisateur, terrain de pétanque.
- Bateaux électriques (balade 1h) : 1 pers : 18€ (+1€/pers. supp. 7 pers. max)
- Mini golf et bowling : La partie : 5€/adulte. 3€/enfant.
- Pédalo : 5€/30mn - 10€/1h.

► Base de loisirs - Avenue de Planèze 24190 NEUVIC

07 81 22 59 87



Les écuries du rosier St Paul de Serre

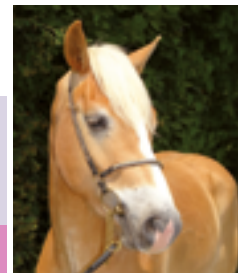
K4

Structure labellisée assurant un encadrement professionnel dans une ambiance conviviale, pour la pratique de l'équitation toutes disciplines et sur chevaux et poneys.

Baptêmes dès 2 ans. Randonnées et cours tous niveaux, tous âges. Accueil groupes et familles.

Take a horseback riding lesson with a professional instructor : for all skill levels, individual or group.

- **Ouvert** toute l'année, visites sur RDV.
- 215 Chemin des écuries du rosier - 24380 ST PAUL DE SERRE
- Estelle & Christiane DUBUISSON
- 05 53 03 93 18**
- (répondeur consulté très régulièrement)



Centre équestre Neuvis

14

Pratique de l'équitation pour tous niveaux et pour tous âges

- Baptême poney dès 2 ans.
- Enseignement de l'apprentissage à la compétition.
- Multi activités (voltige, attelage, horse-ball).
- Promenades, randonnées.
- Stages pendant les vacances.
- Passage des examens fédéraux.



Encadrement assuré par un moniteur diplômé d'Etat. Accueil de cavaliers de passage.

Horse-riding for all levels and all ages : baby poney, teaching, acrobatics, rides, excursions, training courses.



► **Ouvert** : Toute l'année, tous les jours sur RDV.

► **Tarifs** : suivant la prestation choisie

► Les Coutis Nord 24190 NEUVIC. (1ère à gauche après pont A89).

Anne-Laure FRAISSE

05 53 81 76 45 / 06 15 36 85 77

ceneuvis24@hotmail.fr

www.centreequestredeneuvis.ffe.com



Centre équestre - Poney Club

Bourrou

K5

Équitation toutes disciplines :
leçons, stages, promenades.
Du cavalier débutant au
confirmé, nous accueillons
les enfants à partir de 2 ans.
Encadrement assuré par des
moniteurs diplômés.
Grand manège couvert.
Pensions - Travail -
Débouillage - Compétition.



Horse-riding courses, training, ride, walks. From beginner to proven horse-rider, children older than 2 years are welcome. Qualified coaches.



- **Ouvert** toute l'année, tous les jours sur RDV.
- **Tarifs :**
Baptêmes à partir de 10 €.



► L'Île aux poneys - Elevage de l'Île
Domaine de la Sudrie - 24110 BOURROU

Marie-Laure BENOIT
05 53 81 20 85
06 62 51 28 78
www.centre-equestre-bourrou.ffe.com



Old Ranch Eygurande-Gardedeuilh

C4

MATINÉES AU RANCH :

Les lundis, mercredis et jeudis, de 10h à midi, venez vivre un moment magique au RANCH avec nos CHEVAUX et PONEYS ! Nous vous accueillons en famille ou en petit groupe pour une visite guidée et présentation du troupeau. Démonstrations de dressage, ferrage, soins aux poulains, etc... Vous pourrez les approcher, poser des questions, prendre des photos. Dépaysement garanti !

SOIRÉES FAR-WEST :

Tous les mardis soirs, animations, jeux, démonstrations et initiation de lasso, danse country, etc... Buvette et petite restauration. Une soirée hors du temps dans un village western !

ÉQUITATION DE LOISIRS :

Sur RDV, en fonction de l'âge et du niveau, balade à cheval guidée dans la forêt de la Double ou promenade à poney dans le ranch.



► **Ouvert** : toute l'année, tous les jours sur RDV.

ATTENTION, réservation par téléphone obligatoire pour toute prestation

► **Tarifs :** Matinées et soirées : 12€ .

De 6 à 12 ans: Demi-tarif. Gratuit pour les moins de 6 ans.

Promenades à cheval : 35 €

Balades poney : 15 €

► 700 route de l'Ecuyer - 24700 EYGURANDE-GARDEDEUILH

06 70 51 69 73

www.olderanch.fr



L'été actif en Vallée de l'Isle

Des activités ludiques et sportives à tarifs réduits.

En juillet-août, petits et grands, venez découvrir ou redécouvrir des activités à faire en famille : cluedo géant, escape-game, trottinette électrique tout terrain, paddle, plongée, yoga...

Programme à disposition dans les Offices de Tourisme



Véloroute Voie Verte de la Vallée de l'Isle



Plus de 100 km de balade entre Périgueux et Le Pizou, du cœur du Périgord jusqu'aux frontières de la Gironde !

A pied, à vélo ou en roller, en famille, seul ou entre amis, partez le long de la rivière Isle à la découverte de petits hameaux de caractère, d'églises nichées au creux des collines, de moulins ancestraux, de châteaux chargés d'histoire.

Carte GRATUITE disponible dans les Offices de Tourisme de la Vallée de l'Isle



Les Offices de Tourisme de la Vallée sont **labellisés Accueil Vélo**.



Carte des parcours cyclo en Dordogne disponible dans les Offices de Tourisme.



Vélodélices

Itinéraire de 54 km en route partagée, permettant de découvrir à vélo le patrimoine gastronomique et naturel de la Vallée de l'Isle.

La V90, vélo route voie verte qui coupe le circuit en deux par son milieu, permet de varier les distances (40 km et 27 km) et d'adapter la difficulté à son niveau de pratique.

Carte disponible dans les Offices de Tourisme



Sur la trace des "Résistants"

Depuis la gare de Mussidan, le circuit « Sur la trace des Résistants » de 57 km vous fera découvrir des lieux marqués par la Résistance.

Livret disponible dans les Offices de Tourisme de la Vallée de l'Isle.

Autres circuits : la boucle du Villamblardais (53,4 km - départ Mussidan) et le circuit Mussidan-La Jemaye.



Dans la roue de Lawrence d'Arabie



Au total, 400 km de parcours en Périgord et Limousin ! Pour la Vallée de l'Isle, vous pourrez parcourir plus de 120 km de Castillon à Périgueux.

Bon voyage dans la roue de Lawrence d'Arabie !

Le circuit vélo Mussidan/La Jemaye

Le circuit Mussidan-La Jemaye propose une balade en vélo de 40 km aller-retour.

Carte disponible dans les offices de tourisme de la Vallée de l'Isle.



Boucles vélo du Villamblardais

Trois boucles vélo de 12, 21 et 32 km vous font découvrir le Villamblardais et la forêt du Landais, au départ de Mussidan, Issac et Villamblard.

Un 4^{ème} circuit regroupant ces 3 boucles propose une randonnée de 56 km.

Cartes disponibles dans les offices de tourisme de la Vallée de l'Isle.

Chemins de terre et d'eau de Harrison Barker



130 km de randonnée dans la forêt de la Double entre Isle et Dronne qui vous permettront de découvrir le parcours de ce voyageur anglais du XIX^{ème} siècle.

Brochures disponibles dans les Offices de Tourisme ou sur le site :

www.pleinenature.dordogne.fr

Location de vélos Neuville

H4

Découvrez la voie cyclable de la Vallée de l'Isle et le charme bucolique de ses châteaux, églises, écluses et moulins. Aventurez-vous en vélo à la rencontre des artisans locaux. Nous proposons du matériel adapté à toute la famille. Les plus petits pourront vous suivre à bord d'une remorque enfant.

Adult and child bike rental with trailer.

- **Ouvert :**
Juillet-Août : tous les jours 10h - 18h30
réservation conseillée
Juin et Septembre uniquement sur RDV
- **Tarifs :** à partir de 11 € la 1/2 journée
- Canoës Neuville
- - 29, rte du Grand Mur - NEUVILLE



Club de Canoë Kayak
06 31 88 45 19
canoeneuville@hotmail.com / canoeneuville24.fr



Visite
gratuite

Forêt du Vignoble Beaupouyet

F6

Découvrez la forêt du vignoble au travers des circuits ludiques pour les enfants, de chemins de randonnée et de parcours VTT en accès libre.

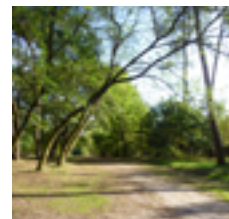
Aire de pique-nique à l'ombre de pins maritimes.

Eau potable et WC. Location possible sur place de la salle (grange du vignoble).

Discover forest through play full, walking and cycling paths for childrens or adults all a long the seasons.

- Parcours accessibles toute l'année
- Forêt du Vignoble - 243, chemin de la Maison Rose 24400 BEAUPOUYET

Syndicat Intercommunal Gestion Forestière
05 53 81 04 90
syndicats-intercom@mussidan.fr



Promenades et Randonnées

700 km de chemins balisés et entretenus, 70 boucles de petites randonnées tout public. Plans-guides, disponibles dans les 4 Offices de Tourisme / 2,30 € à 3.50 € l'unité.

With more than 700 km of marked trails, there are loops ranging from beginner to expert. You can buy a walking map at one of the Tourist Offices : from 2,30 to 3.50 €.



Activité
gratuite

Le site de la charbonnière St Géraud de Corps

E6

Une petite balade permet de découvrir ce site consacré aux vieux métiers de la forêt : charbonnier, scieur de long, gemmage, fagotier ... Une immersion totale dans le patrimoine paysan du Landais ! A proximité, 2 circuits de randonnée fléchés, un sentier botanique et Land'Art.



A short walk allows you to discover this site dedicated to the old trades of the forest.

- Site accessible toute l'année
 - Visite guidée gratuite possible sur réservation
 - Chemin du Sud - 24700 ST GERAUD DE CORPS
- Michel FEYNIE : **06 81 41 75 60** / sitedelacharbonniere24@orange.fr



Activité
gratuite

Le sentier Découvertes La Ferme du Parcot – Echourgnac

F3

D'une distance d'environ 2,5 km, ce sentier permet d'approfondir la connaissance des milieux naturels du site, de l'histoire de la forêt de la Double et de sa biodiversité.

Le long du sentier, des panneaux vous proposent des thèmes d'observation et des jeux (à partir de 8 ans) : la haie, la prairie, les étangs, les arbres, les métiers ...



- Sentier accessible toute l'année
- Chemin Abel Guionneau - Le Parcot - 24410 ECHOURGNAC

05 53 81 99 28 / 07 85 02 35 26
leparcot@hotmail.com / www.parcot.org

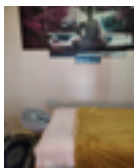


Nathalie Relaxation et Bien-être Eygurande-Gardedeuilh

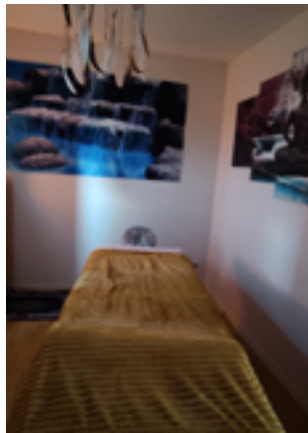
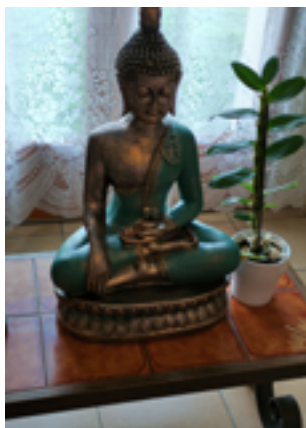
C4

Nathalie vous accueille dans un cadre calme et chaleureux et vous invite à passer un moment de détente rien que pour vous. Offrez-vous un massage relaxant qui vous permettra de libérer vos tensions, d'éliminer vos toxines et de faire le plein de bien-être, tant au niveau corporel que mental.

Différents massages bien-être sont proposés comme le massage bol kansu (pratique chinoise), le massage Amma, massage assis pour un moment de détente rapide – idéal pour les entreprises (possibilité de se déplacer) – ou encore massage gommage du visage suivi de serviette chaude.



Nathalie welcomes you in a calm and warm setting and invites you to spend a moment of relaxation just for you. Treat yourself to a relaxing massage that will allow you to release your tensions, eliminate your toxins and replenish your well-being.



► **Ouvert** : toute l'année sur RDV.

► **Tarifs** : 30 € (30 mn) ou 50 € (1h)

► 441 Route des Alouettes – 24700 EYGURANDE-GARDEDEUILH

Nathalie BADACHE
06 74 38 32 95
nathalie.badache@free.fr



Natura Lou Montpon-Ménéstérol

D5

Espace dédié au lâcher prise et à la détente, où chaque personne est prise en charge dans sa globalité de façon personnalisée avec écoute et bienveillance, dans l'intention d'apporter des prestations de qualité. Massages, Soins du Visage et Corps Ardevie 100% naturels, Soins énergétiques Reiki.

Massages, 100% natural Ardevie Face and Body treatment, Reiki energy treatment.

► **Ouvert** toute l'année sur RDV
Tarifs : à partir de 17€
► 8, place Gambetta
24700 MONTPON-MENESTEROL

► Louise MOUTON 07 85 78 93 54
naturalou24@gmail.com



Les Massages de l'Isle Montpon-Ménéstérol

D5

En bordure de cette paisible rivière, Catherine vous accueille avec écoute et bienveillance, le temps d'un massage suédois, balinais, lomi-lomi hawaïen, chinois...et n'oubliez pas qu'un temps pour soi, c'est du bien-être pour soi et du bonheur pour ceux qui nous entourent.

Along the quiet river, Catherine welcomes you with kindness, during a sweden massage, balinais, hawaïen lomi-lomi, chinese...

► **Ouvert** toute l'année sur RDV
Tarifs : 20 € (20 mn) pour 1 massage découverte,
60 € pour un grand massage (environ 1h15)
► 2, impasse du Port Vieux
24700 MONTPON-MENESTEROL
► Catherine BARBEAU 07 57 45 73 90
contact@lesmassagesdelisle.fr
www.lesmassagesdelisle.fr



Sensitive Gestalt massage St Germain du Salembre

H4

Dans un cadre champêtre, venez vous relaxer et abandonner les soucis du quotidien grâce au Sensitive Gestalt Massage (SGM®), un massage globalisant, unifiant, dédié à la détente et au bien-être.

Discover SGM®, a unifying massage to relax and forget all your daily worries.



► **Ouvert** toute l'année sur RDV
► **Tarifs** : Massage assis 35-40 mn : 35€
Massage sur table 1h30 : 70€
► 37 rue de Puyguiller
24190 ST GERMAIN DU SALEMBRE
Pascale MOULLET 06 26 46 02 90
09 63 60 48 84 contact@puyguiller.fr



<https://massages-et-casseroles.fr/decouvrir-et-aimer-le-sensitive-gestalt-massage>

Spa détente Bournac

H5

Offrez-vous une escale Bien Être dans un espace entièrement privativé avec Sauna, Hammam, Jacuzzi et poursuivez cet instant de détente par des massages, pose d'ongles ou réflexologie plantaire. Evadez vous le temps d'une soirée dans un cadre paisible avec l'offre Duo passion comprenant la balnéo, la bouteille de champagne et nuit dans les chambres d'hôtes de la Monnerie.

A wellness and private area to enjoy Sauna, Hammam or Jacuzzi. Relaxation can go on by massages, pose of nails or foot reflexology. Escape for a Weekend with the Duo Passion Offer including the Balneotherapy services, champagne and night.

► **Ouvert toute l'année, du lundi au dimanche 9h15 - 19h45 sur RDV.**

► **Tarifs : à partir de 54€ en offre « duo »**

► **Lieu-dit « La Monnerie » - 24400 BOURGNAC**

Marie-Hélène FELIX

06 79 52 09 20

odelicesmonnerie@gmail.com

www.odelicesdelamonnerie.com



La Maison du Yoga Montpon - Ménéstérol

D5

Dans un parc arboré, la Maison du Yoga est un lieu de ressource pour se reconnecter à soi et retrouver l'harmonie du corps-souffle et esprit. Des cours de yoga et des stages sont proposés toute l'année.

Des hébergements sur place, une cuisine pour vos repas sont à votre disposition ainsi qu'une salle de pratique toute équipée.

Sylvie CHIMBAUD, professeur de yoga diplômée, formatrice de yoga et yoga thérapeute, sera votre hôte et enseignante de yoga.

Les cours de yoga peuvent se dérouler :

- en groupe : séance d'1h15

- en individuel (yogathérapie) : séance d'environ 1h qui permet de répondre à des besoins plus spécifiques (grossesse, pathologies).

Spécialisations : yoga enfants, yoga sur chaise et yoga du chant.



Ouvert toute l'année sur RDV

Tarifs : à déterminer ensemble

Maison du yoga - 725 Rue Simone Signoret
24700 MONTPON-MENESTEROL

Sylvie CHIMBAUD

06 01 72 48 66

accueil@untempsdeyoga.fr

www.untempsdeyoga.fr



Massages bien-être à domicile et en cabinet

K3

Praticienne en massages bien-être et relaxation, Nathalie Garré se déplace à votre domicile (alentours de Neuvic, St-Astier, Manzac...) ou vous reçoit à son cabinet de Razac-sur-l'Isle pour un agréable moment de détente : massage Californien ou Balinais, massage des pieds thaï, massage Amma assis.

A massage for relax, at home or at Nathalie's massage room.

► **Séances sur RDV**

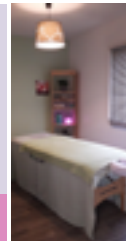
► **Tarif : massage 30 mn : 30 € / 1h : 55 € / 1h30 : 75 € (massage à domicile : forfait kilométrique en sus selon secteur)**

► **13, rue Léon Deschamps 24430 RAZAC SUR L'ISLE**

Nathalie Garré **06 48 77 85 73**

garre.nathalie24@gmail.com

nathalierelaxation.fr



DORDOGNE PÉRIGORD

Terre d'excellence et de progrès

**UN PATRIMOINE
HISTORIQUE
ET NATUREL
D'EXCEPTION**



Facebook, Twitter, Instagram icons and @cddordogne

**Dordogne
PÉRIGORD**
LE DÉPARTEMENT | dordogne.fr



MONTPON-MÉNESTÉROL Ô PETIT GAVROCHE

Adeline et Julien D5
 Restaurant Ô Petit Gavroche
 10 Rue Foch
 24700 MONTPON-MENESTEROL
05 53 80 04 01



Adeline et Julien sont heureux de vous accueillir dans un cadre convivial pour y déguster une cuisine traditionnelle revisitée. L'ambiance est chaleureuse grâce à la salle, joliment décorée avec pierres apparentes, et la grande cheminée. Réservation conseillée.

Ouvert toute l'année.

Lundi et du jeudi au dimanche midi.

Descriptif : Repas en couple et familiaux. 1 salle avec une grande cheminée.

Exemples de plats :

- Saumon Gravlax
- Profiteroles fait maison
- Ris de veau



- La situation en centre-ville.
- Le cadre intimiste de la salle (cheminée et tables espacées).



* Hors week-end et jours fériés.

Formule du midi*	Menus	Menu enfant	Capacité
15 €	20 à 40 €	12 €	28 à 32 couverts

MONTPON-MENESTEROL LE CALDERO

Jean-Louis ORNON D5
 Restaurant Le Caldéro
 52, avenue Georges Pompidou
 24700 MONTPON-MENESTEROL
05 53 82 45 82 / 06 75 89 24 44
le.caldero@orange.fr
www.hotelcalderomontpon.com



Situé en centre-ville, le restaurant Le Caldéro propose une cuisine traditionnelle dans une salle lumineuse et joliment décorée.

Arrivage journalier en poisson. Paëlla et choucroute sur commande.

Ouvert toute l'année :

du lundi au vendredi

Descriptif :

Repas d'affaires ou familiaux.
 2 salles + 1 terrasse.
 Bar, parking privé.

Exemples de plats :

- Arrivage journalier de poissons
- Assiette serrano et manchego
 - Salade de cabécou
 - Pièce de boeuf à la plancha

* Hors week-end et jours fériés.



- La formule du midi à petit prix.
- La possibilité d'être hébergé sur place avec l'hôtel.



Uniquement le midi en semaine

Formule du midi*	Menus	Menu enfant	Capacité
14,90 €	Carte	8,50 €	50

MONTPON-MENESTEROL LA SALSA

Mélanie et Guillaume HOLIER **D5**
 Restaurant La Salsa
 6 Avenue Jean Moulin
 24700 MONTPON-MENESTEROL
05 53 82 91 75



Le restaurant « La Salsa » vous propose un large choix de sandwiches et salades sur place et à emporter ainsi qu'une carte de grillades. Situé en centre-ville face à la passerelle donnant accès à la base de loisirs de Chandos et à la vélo route voie verte.

Ouvert toute l'année.

Du lundi au vendredi de 8h30 à 17h

Descriptif : 1 salle et 1 terrasse

Climatisation

Exemples de plats :

- Sandwich Américain / Panini
- Plat du jour
- Bavette à l'échalotte - frites
- ½ magret de canard - frites
- Glaces



- Toute la carte disponible de 11h à 14h30
- Sandwichs toute la journée



* Hors week-end et jours fériés.

Formule du midi*	Menus	Menu enfant	Capacité
13 €	8.20 € à 13 €	6,30€	16 couverts

MONTPON-MENESTEROL SALON DE THÉ « LA GATINOISE »

Clémentine RUA **D5**
 Salon de thé La Gatinoise
 1 place de Metz
 24700 MONTPON-MENESTEROL
05 53 81 21 95
06 88 33 24 93
 contact@lagatinoise.com
 www.lagatinoise.com



Pour une pause gourmande à toute heure de la journée, La Gatinoise est heureuse de vous accueillir dans son salon de thé situé en centre-ville. Vous pourrez y déguster des pâtisseries fait maison, des spécialités comme le « Justinoix » ou encore des sablés aux noisettes ou au citron. Le midi, des plats préparés avec des produits frais vous seront proposés. Une belle échoppe à découvrir et de bons produits à déguster !

Ouvert toute l'année.

Du mardi au vendredi pour la restauration (uniquement le midi)

Du mardi au samedi pour la boutique

Descriptif : 2 salles, petite terrasse

Côté Épicerie Fine, côté Art Déco.

Exemples de plats :

- Galettes de sarrasin
- Bruschettas
- Grandes Salades



- Le choix et la qualité des pâtisseries fait maison
- La boutique de l'épicerie fine



* Hors week-end et jours fériés.

Formule du midi*	Capacité
A partir de 13.50 €	18 couverts

MONTPON-MENESTEROL L'ÉCLADE TRAITEUR

Marie et Matthieu PARIÉS **D5**
 17 rue Paul Emile Victor
 24700 MONTPON-MENESTEROL
05 53 80 28 64



Il y avait l'Auberge de l'Eclade dans le patrimoine culinaire de la commune de Montpon-Ménéstérol, il faudra maintenant compter sur « l'Eclade Traiteur ». Le chef Mathieu Paries, a décidé de transformer le restaurant en un service traiteur. Vous retrouverez dans ce nouvel établissement des plats cuisinés, des produits locaux et un service de plateaux repas livrés à domicile pour entreprises et particuliers.

Ouvert toute l'année.

Du mardi au vendredi :

9h30-13h30 / 16h30-19h30

Le samedi : 9h30-12h30 / 16h30-19h30

Le dimanche : 9h30-12h30



- les planches apéritives
- La boutique de l'épicerie fine (produits locaux et régionaux)

Exemples de plats :

- Terrine de boudin aux pommes et foie gras
- Ris de veau
- Souris d'agneau

* Hors week-end et jours fériés.

Formule du midi*
A partir de 12.50 €

MONTPON-MÉNESTÉROL MC DONALD'S

Mc Donald's **D5**
 94, avenue Georges Pompidou
 24700 MONTPON-MENESTEROL
05 53 80 08 30



Venez découvrir cet établissement : service au volant avec écran de vérification. Commande en salle en autonomie à la borne interactive multilingue. Elaboration des produits à la commande. Service à table, animations diverses en fonction des saisons, aire de jeux, terrasse extérieure, ballons et surprises pour les enfants.

Commande en ligne et promotions possibles via le site : www.mcdonalds.fr

Ouvert toute l'année :

tous les jours de 11h à 23h

du 1^{er}/07 au 31/08 de 11h à 00h, les

vendredis, samedis & dimanches

Descriptif : 2 pistes pour le service au volant. 1 grande salle, 1 grande terrasse.

Organisation d'anniversaires pour les enfants 7/7 jours, sur réservation.

Accueil de groupes.

Borne multilingues.



- Ouvert 7/7 jours.
- La commande à distance via un smartphone ou un ordinateur.



Menu	Menu enfant Happy Meal
à partir de 5,75 €	4,30 €

ST MARTIAL D'ARTENSET L'ARTENSET

Patrick DELAUNAY D5
 Restaurant L'Artenset
 Le Bourg
 24700 ST MARTIAL D'ARTENSET
05 53 81 70 52



Situé à 3 kms de Montpon, sur l'axe principal de la RD6089, le restaurant L'Artenset vous propose une cuisine raffinée dans un cadre contemporain. La salle est lumineuse, très aérée où les tables sont bien espacées pour conserver un cadre intime.

Ouvert toute l'année :

- le midi : du lundi au dimanche
- midi et soir : samedi

Descriptif : Repas d'affaires ou familiaux.
2 salles et 1 terrasse.

Exemples de plats :

Formule buffet-plat-dessert et 1/4 vin le midi en semaine.

La carte change plusieurs fois dans l'année.

* hors week-end et jours fériés



- La salle spacieuse et accueillante.
- La qualité du service.



Formule du midi *	Menus	Menu enfant	Capacité
16 €	33 € et 36 €	11 €	80 / 120

MENESPLET FERME AUBERGE LES BRIGNAUDS

Louis et Marlène BEREZKY C5
 Ferme Auberge Les Brignauds
 4 rue les Brignauds
 24700 MENESPLET
05 53 81 94 38
07 84 18 52 10
louis.berezky@orange.fr



A 7 km de Montpon, dans un cadre paisible au milieu de la nature, Louis et Marlène vous accueillent dans leur Ferme Auberge, pour vous faire découvrir les plats traditionnels et locaux réalisés avec des produits du terroir. Vous pourrez aussi profiter du calme du lieu ainsi qu'admirer le monumental chêne de 450 ans.

Ouvert du 04/05 au 01/10 :

du jeudi au samedi, midi et soir et le dimanche midi sur réservation

Descriptif :

Repas de groupes et familiaux.
1 salle et 1 terrasse d'été.

Parking privé. Accueil camping-car toute l'année (5 € / jour + électricité)

Exemples de plats :

Plats réalisés à base de produits frais et/ou bio, issus de producteurs locaux.

Carte changeant au fil des saisons.



- La possibilité de faire une balade digestive autour des étangs
- La qualité des produits



Menus	Menu enfant	Capacité
Formule à partir de 20 €	10 €	Salle : 40 / Terrasse : 20

ST MARTIAL D'ARTENSET LE DUELLAS

Christophe et Mélanie LEBIGOT E5
 Restaurant Le Duellas
 Moulin du Duellas
 24700 ST MARTIAL D'ARTENSET
05 53 82 59 81



Au fil de l'Isle, en face du Moulin, le restaurant Le Duellas vous accueille toute l'année pour vous servir des petits plats concoctés par Mélanie et servis par Christophe. Ces 2 chefs vous serviront une cuisine de proximité et de qualité dans la bonne humeur et la convivialité. Chaque mois verra la naissance d'une nouvelle carte pour éveiller vos papilles.

Ouvert toute l'année :

du jeudi au lundi

Juillet - Août : voir page facebook

Descriptif :

Repas de groupes et familiaux.

1 salle et 1 terrasse d'été

Exemples de plats :

- Formule entrées - plat - dessert - café et 1/4 vin le midi en semaine

- Les incontournables et le menu à 25 €

* Hors week-end et jours fériés.



- Une aire de jeux pour les enfants.
- Le service de glaces, crêpes et boissons tous les après-midi en juillet-août.



Formule du midi *	Menus	Menu enfant	Capacité
15 €	25 €	9 €	40 (salle) + 50 (terrasse) + espace lounge détente

MOULIN-NEUF L'ÉCOLE DES GOURMANDS

Christelle et Axel B5
 Restaurant L'École des Gourmands
 2 rue Jules Ferry
 24700 MOULIN-NEUF
06 15 68 03 32
ecoledesgourmands@gmail.com



Christelle Brisseau (ecole des gourmands)

L'histoire d'une école communale transformée en restaurant de village. L'école a accueilli pendant plus de 100 ans des générations d'enfants : un jour, elle s'est vidée de ses élèves partis vers une école toute neuve et plus grande. Christelle et Axel ont décidé de redonner vie autrement à cette bâtisse de pierre et de style. Un restaurant simple et beau, baigné de lumière, un havre de paix ouvert à tous. Si vous aimez la restauration « familiale et traditionnelle », un lieu qui a une histoire et une âme, alors « L'École des Gourmands » est fait pour vous !

Ouvert toute l'année. (réservation conseillée)

- Le midi : du mardi au dimanche

- Midi et soir : vendredi et samedi

Descriptif : Repas d'affaires ou familiaux.
1 salle, 1 terrasse couverte sous le préau, 1 terrasse dans la cour de l'école (en été).

Exemples de plats :

- Brochettes de bœuf et magret suspendus
- Côte de bœuf
- Plancha à partager « La Cheffe », idéal pour vos apéros
- Rogons à l'ail



- La cave à vins
- La cour d'école, idéal pour les enfants



* Hors week-end et jours fériés.

Formule du midi*	Menus	Menu enfant	Capacité
16,50 €	25 €	10 €	30 (terrasse couverte) 50 (salle) 70 (terrasse d'été)

ST BARTHELEMY DE BELLEGARDE LE BARTHOMÉ

Maryline BOURSIER, Dominique TRIGO ^{E4}
 Restaurant Le Barthomé
 Le Bourg
 24700
 ST BARTHELEMY DE BELLEGARDE
05 53 80 56 12



Maryline & Dominique proposent une carte et des menus dont le contenu est renouvelé régulièrement et vous invitent à déguster leur «menu découverte», une cuisine fine et inventive. Le Barthomé est situé à 9 km au nord de Montpon.

Ouvert toute l'année : du mercredi au dimanche.
 Fermé le samedi midi (sauf groupes sur résa).

Descriptif : Repas d'affaires ou familiaux.

1 salle et 1 terrasse.

Exemples de plats :

- Blinis de tartare de thon et guacamole
- Samosa de foie gras et julienne de légumes
- Magret de canard sur fondue de légumes verts au pesto et gratin dauphinois de patate douce
- Bar mariné au gingembre et citronnelle, légumes et wakamé sautés
- Banoffee pie

* Hors dimanche et jours fériés / Snack maison : à partir de 9 €



- La salle climatisée.
- Le snack petit prix mais avec la qualité.



Formule du midi *	Menu soir + dimanche midi	Menu enfant	Capacité
13 €	26 €	7,50 €	75

EYGURANDE-GARDEDEUILH LA PETITE DUCHE

Jérémie VANDERLEENEN ^{C4}
 et Mathilde GARCIA
 Restaurant La Petite Duché
 2498 Route de Royan
 24700 EYGURANDE-GARDEDEUILH
09 75 91 73 27
lapetiteduche@outlook.fr



Jérémie et Mathilde, nouveaux gérants du restaurant, vous invitent à découvrir leur cuisine dans un cadre agréable, lumineux et ouvert sur un très joli parc. Situé sur l'axe principal qui traverse le bourg d'Eygurande, La Petite Duché saura vous faire passer un agréable moment culinaire.

Ouvert toute l'année :

Du lundi au mercredi midi
 et du vendredi au dimanche midi

Descriptif :

1 salle climatisée, 1 terrasse
 Bar

Plats à emporter

Exemples de plats :

- Enchaud périgourdin
- Abats : rognons, tripes, tête de veau ...

* Hors week-end et jours fériés.



- Le choix du circuit court pour la cuisine
- Les grandes baies vitrées offrant une jolie vue sur le parc



Formule du midi *	Menus	Menu enfant	Capacité
15 €	25 € et 32 € + carte	10 €	35 (salle) + 20 (terrasse)

ÉCHOURNAC L'AUBERGE DE LA DOUBLE

Sylvie DAGASSAN ^{E3}
 Restaurant L'Auberge de la Double
 Le Bourg
 24410 ECHOURNAC
05 53 80 06 65
auberge-de-la-double@orange.fr



L'Auberge de la Double propose une cuisine traditionnelle faite maison. Les préparations sont élaborées par Sylvie avec des produits frais, issus de productions locales riches par leur diversité. Entièrement rénovée, sa salle spacieuse et claire a su conserver son charme rustique, auquel sa clientèle locale est attachée. Une décoration harmonieuse lui donne un charme qui ne laisse pas le visiteur indifférent. Expositions d'artistes locaux.

Ouvert toute l'année :

Tous les midis, du dimanche au jeudi.
 Ouvert les samedis midi en juillet, août et septembre + le samedi soir d'octobre à juin.

réservation conseillée.

Descriptif :

Repas d'affaires ou familiaux.

1 salle, 1 terrasse.

Exemples de plats :

- Foie gras mi-cuit maison ou gratiné au fromage de la Trappe
- Tournedos de canard
- Truite de Beaumonde
- Pâtisseries maison

* Hors week-end et jours fériés.



- Sa localisation : proche de l'abbaye, de la ferme du Parcot et de la Jemaye
- Sa terrasse



Formule du midi*	Menus	Menu enfant	Capacité
15,50 € et 23 €	30 € et 35 € + carte	10 €	70



MUSSIDAN AUBERGE DU MUSEE

Valérie & Bertrand SAINT-MARTIN **G5**
 Restaurant Auberge du Musée
 6, rue Raoul Grassin
 24400 MUSSIDAN
05 53 80 56 45
saintmartin@aubergedumusee.com
www.aubergedumusee.com



Dans un cadre agréable et chaleureux, l'Auberge du Musée propose une cuisine régionale et traditionnelle dans une salle de restaurant avec cheminée l'hiver et une terrasse ombragée l'été donnant sur le parc Voulgre, à côté du Musée d'Arts et Traditions Populaires du Périgord.

Ouvert toute l'année :

Lundi et dimanche midi, du mardi au vendredi midi et soir, un samedi soir par mois.
 Sur réservation le soir.

Été : du mardi au dimanche midi.

Descriptif : Ambiance conviviale et familiale.

2 salles, 1 terrasse extérieure ombragée. Repas de groupe sur réservation. Vins de propriétaires récoltants de la région. Menu végétarien. Parking.

Exemples de plats :

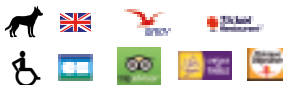
- Foie gras de canard maison
- Magret de canard « rossini »
- Filet de bœuf sauce périgourdine
- Desserts « maison »

* hors week-end et jours fériés

Formule du midi*	Menus	Menu enfant	Capacité
à partir de 10 €	21 € / 27 €	9 € jusqu'à 8 ans	38 (salle) + 50 (terrasse)



- La terrasse extérieure dans un écrin de verdure, au calme et au frais.
- La facilité d'accès, en centre-ville de Mussidan.



Recommandé par le petit futé.

MUSSIDAN PAUSE & VOUS

Patrice et Véronique HERVE **G5**
 Restaurant Pause & Vous
 1 rue Raymond Villechanoux
 24400 MUSSIDAN
09 86 45 42 71
ciet.veronique@bbox.fr



Situé face à la gare de Mussidan, Pause & Vous a été entièrement rénové avec une décoration de style industrielle pour vous accueillir dans un cadre chaleureux. Toute l'équipe vous invite à découvrir leur cuisine inventive et travaillée à base de produits frais.

Ouvert toute l'année :

Du mardi au jeudi de 8h à 16h et le vendredi et samedi de 8h à 22h.

Descriptif : Une salle climatisée, 2 terrasses couvertes, Café. Repas de groupes et familiaux. Chèque cadeau disponible.

Exemples de plats :

- Planche périgourdine
- Burger du moment
- Foie gras maison
- Cabillaud au maroilles et crème de poireaux
- Desserts maison



- Cuisine élaborée entièrement à partir de produits frais
- Terrasse chauffée en hiver



* hors week-end et jours fériés.

Formule du midi*	Menu enfant	Capacité
à partir de 13.50 €	8.80 €	40 (salle) + 50 (terrasses)

MUSSIDAN LE JARDIN DES THÉS

Ingrid ROTHFUSS, Patricia VALETTE **G5**
 Le Jardin des Thés
 9, place de la Liberté
 Place du Marché
 24400 MUSSIDAN
05 53 80 08 21
jardin-des-thes009@orange.fr



Situé au cœur de Mussidan, sur le trajet de la Vélo Route Voie Verte et du chemin de St Jacques de Compostelle, faites une escale au Jardin des Thés qui vous propose un service continu de 9h30 à 19h. Vous y découvrirez les Spécialités maison (Salades composées, Pâtes Fraîches, Galettes garnies, Plat du Jour...) ainsi qu'une large sélection de Glaces et de Thés à déguster dans le cadre intimiste du Salon de Thés ou en Terrasse. A tester : le Chocolat à l'ancienne !!! Réservations conseillées.

Ouvert toute l'année :

Tous les jours sauf le dimanche et lundi

Descriptif : 1 Salle climatisée. Terrasse.

Vins de la Région.

- Vente d'accessoires et de thés et tisanes à emporter.

Exemples de plats :

- Crêpes garnies
- Salade composée
- Pâtes fraîches



- Service continu de 9h30 à 19h.
- Salle climatisée
- Terrasse ensoleillée



La Carte	Capacité
A partir de 7 €	20 (hiver) / 30 (terrasse en été)

ST JEAN D'ESTISSAC CHEZ BONNEBOUCHE

M-Hélène & Raphaël CHEVALLEREAU **I5**
 Restaurant Chez Bonnebouche
 Les Auroux
 24140 ST JEAN D'ESTISSAC
05 53 80 48 59
06 87 48 15 22



Dans sa cuisine où l'on peut le voir à l'œuvre, Raphaël vous concocte une cuisine inventive à base de produits frais associés à une touche de saveurs venues d'ailleurs. Marie-Hélène vous accueille avec le sourire dans un cadre chaleureux dans une salle joliment décorée ou sur la terrasse ornée d'un four à pain. Réservation obligatoire.

Ouvert toute l'année : du mercredi au samedi midi et soir et dimanche midi

En juillet et août : tous les jours sauf le dimanche soir et le mardi

Fermeture annuelle : nous consulter

Descriptif : 1 salle intérieure et une terrasse d'été ombragée et fleurie.

La carte change chaque semaine.

Exemples de plats :

- Chèvre de Grignols et son tartare de légumes
- Magret de canard, miel, gingembre
- Nougat glacé orange, grand-marnier



- Des produits frais avec une carte différente chaque semaine.
- Le charme de la bâtisse et de sa terrasse fleurie.



* hors week-end et jours fériés. En été, fermé le mardi et le dimanche soir.

Formule du midi*	Menus	Menu enfant	Capacité
17,50 €	32 €	10 €	25 en salle + 25 en terrasse

SAINT-GERY
FERME AUBERGE DE LA CATY

Lilian et Gaelle JEROME **F6**
Ferme Auberge de la Caty
La Caty
24400 SAINT GERY
05 53 22 46 65
jerome_lilian@yahoo.fr
www.fermeaubergedelacaty.fr



Sur la route de St Jacques de Compostelle, entre Mussidan et Ste Foy la Grande, la ferme auberge de La Caty vous accueille pour partager les traditions du terroir. Dégustez sur place, en pique-nique ou à emporter les produits fabriqués à la ferme. Vous pourrez faire une balade sur la propriété autour des étangs et du petit parc animalier, pêcher à la ligne ou jouer à la pétanque...

Ouvert toute l'année, à partir du Printemps 2023

Uniquement sur réservation.

Descriptif : Terrasse, plats à emporter, parking.

Exemples de plats :

- Spécialités périgourdines
- Volailles rôties
- Canard gras grillé et confit
- Bœuf et veau limousin grillés
- Porc gascon



- L'agréable terrasse extérieure dans un parc clos et arboré.
- Une cuisine raffinée maison.



tenus en laisse



Menu

25 €

Menu enfant

7,50 €

DOUVILLE
LE TROPICANA

Eric & Françoise TYTGAT **K6**
Restaurant Le Tropicana
Les Trois Frères
24140 DOUVILLE
05 53 82 98 31
letropicanahotel@gmail.com
www.le-tropicana.fr



A 20 mn de Mussidan, Eric et Mathieu TYTGAT, Maîtres-restaurateurs et toute leur équipe vous propose une cuisine régionale et traditionnelle qui fera le délice des gourmets. A la belle saison, possibilité de repas en terrasse.

Ouvert toute l'année :

- de mai à octobre : tous les jours
- de octobre à avril : du lundi au vendredi + dimanche midi

Descriptif : 1 salle climatisée, terrasse, bar. 1 salle de séminaire 16 personnes, (tableau, écran et vidéo projecteur). Grand parking privé. Borne pour recharge de voitures électriques et Tesla.

Exemples de plats :

- Terrine de foie gras
- Tartare d'avocat thon et crevettes
- Magret de canard
- Spécialités poisson (esturgeon de Montpon)



- L'agréable terrasse, la tranquillité et l'accessibilité.
- Les nombreuses activités sur place.



tenus en laisse



Formule midi à soir

de 17,50 à 26 € + carte

Menu enfant

de 10 à 13 €

Capacité

60 à 80 (salle) + 30 (terrasse)

SOURZAC
L'ASSIETTE TROGLODYTE

Jean-Jacques GUITTET **H5**
Restaurant L'Assiette Troglodyte
Place de l'église
24400 SOURZAC
05 53 82 45 23
l.assiette.troglodyte@outlook.fr
www.l-assiette-troglodyte-restaurant-sourzac.eatbu.com



Dans un cadre atypique, le bar restaurant vous accueille dans une bâtisse troglodytique bordée d'une fontaine pétillante et d'une grande terrasse face à l'église. Le chef vous propose une cuisine traditionnelle : poisson, St-Jacques, huîtres, fruits de mer et viandes.

Ouvert toute l'année :

- juin à septembre : tous les jours midi et soir.
- octobre à mai : le week-end du vendredi midi au dimanche midi.

Descriptif :

- 2 salles climatisées à l'étage (40 + 20 couverts)
- 1 salle au rdc (20 couverts)
- 1 terrasse en saison (60 couverts)

Exemples de plats :

- viandes
- poissons et fruits de mer



-les plats faits maison.
-le cadre original au creux du rocher.



tenus en laisse



* hors week-end

Formule du midi *

14,80 € (entrée/plat/dessert)
11,80 €
(entrée/plat ou plat/dessert)

Carte

A partir de 8 €

Menus

A partir de 22 €

Menu enfant

10 € / 12 €

SOURZAC
LE RELAIS DE GABILLOU

Jérôme et Mailys **H5**
Restaurant Le Relais de Gabillou
D6089 - Lieu-dit "Gabillou"
24400 SOURZAC
05 53 81 01 42
jerome.gaudre@orange.fr
https://relaisdegabillou.metro.rest



Jérôme et Mailys vous accueillent et vous proposent une cuisine « fait maison », une ardoise du jour qui change chaque midi et une sélection de menu avec des produits variés et frais.

Ouvert toute l'année :

- midi : du mardi au dimanche
- soir : mercredi, vendredi et samedi

Fermeture annuelle : 1 semaine en janvier et 2 semaines en septembre.

Descriptif : 1 grande salle avec cheminée et salon. 1 terrasse ombragée. 2 parkings. 1 petite salle cosy avec ambiance musicale.

Exemples de plats :

- Profiteroles d'escargots
- Crème brûlée flambée au Calvados
- Terrine de campagne
- Enchaud de porc confit

* hors dimanche et jours fériés.



- L'agréable cheminée en hiver et la terrasse ombragée en été.



tenus en laisse



Recommandé par le petit futé et le guide vert

Ardoise du jour*

à partir de 12 €

Menus

de 22 € à 39 €

Menu enfant

10 €

Capacité

30 (salle) + 25 (terrasse)
+ 14 (petite salle)

DOUZILLAC LA DOUZIEME HEURE

Yannick et Clara ARRIETA H4
La Douzième Heure
8, rue du 8 Mai 1945
24190 DOUZILLAC
09 50 80 94 62
la-douzieme-heure-restaurant
@hotmail.com



La Douzième Heure vous propose une carte de plats raffinés valorisant les circuits courts. C'est une cuisine contemporaine mais sans prétention avec des saveurs marquées et des touches d'originalité. Installez-vous en salle ou sur la terrasse en face de l'église du village, un cadre bucolique pour apprécier la finesse des plats, qui changent au fil des saisons.

Ouvert toute l'année :

Ouvert tous les midis et soirs sauf mercredi (fermé toute la journée) mardi soir et dimanche soir. Réservation conseillée.

Descriptif : Bar à tapas
2 salles au rdc (30 /10 couverts)
1 terrasse en saison (20 couverts)

Exemples de plats :

- Paleron de bœuf braisé, pressé de pommes de terre, raifort et coques
- Côte de cochon au mélilot
- Gâteau aux noix, gelée au vin de noix et glace au miel de Javerzac

* hors week-end

Formule du midi*	Carte	Menu	Menu enfant	Capacité
16 €	à partir de 20 €	à partir de 26 €	13 €	30 + 10 (salle) + 20 (terrasse)

les +

- Cuisine raffinée concoctée avec des produits frais locaux
- Bar à tapas autour d'une planche à partager



Tenus en laisse

NEUVIC SUR L'ISLE LE KAYOLA

Yannick & Sylvie H4
Restaurant Le Kayola
18, route de St-Astier
24190 NEUVIC SUR L'ISLE
05 53 81 26 08
lekayola24@gmail.com



Situé à Planèze, le Kayola vous accueille dans un lieu convivial et chaleureux. Cuisine de terroir et à la plancha, sur place ou à emporter. Organisation de vos événements : repas de groupes, anniversaires (gâteau pâtisier fait maison). Venez découvrir nos saveurs d'ici et d'ailleurs !

Ouvert toute l'année :

Midi : tous les jours sauf mercredi.
Soir : jeudi, vendredi et samedi, réservation conseillée.

Descriptif : 2 salles climatisées, 1 terrasse extérieure. Parking privé.

Exemples de plats :

- Apéritif maison « le kayomiel »
- Crevettes et calamars grillés à la plancha
- Gambas flambées
- Foie gras et pâtisserie maison

* hors week-end et jours fériés

Formule du midi*	Menu à la carte	Menu enfant	Capacité
15 €	env. 23 €	4,50 € / 8 €	40 (salle) + 30 (salle) + 30 (terrasse ext.)

les +

- Cuisine de terroir de qualité, faite maison.
- Accueil chaleureux et service à emporter



Sous conditions

ST VINCENT DE CONNEZAC AU BON ACCUEIL

Aurore MAGNE H3
Restaurant Au Bon Accueil
Grand' Rue
24190 SAINT VINCENT DE CONNEZAC
05 53 91 82 17
le.bonaccueil@orange.fr



Le Bon Accueil vous propose une cuisine familiale et traditionnelle du Périgord, composée de produits issus de notre région. Le Bon Accueil, c'est aussi une carte de pizzas à emporter ou à manger sur place.

Ouvert toute l'année :

Juillet - août : le midi tous les jours,
Soir : vendredi et samedi.
Septembre à juin : le midi tous les jours (sauf samedi),
Soir : vendredi et samedi.

Descriptif : 1 salle, 1 terrasse. Bar tabac, jeux de grattage et loto, babyfoot.

Exemples de plats :

- Escalope de foie gras à la crème de mûre
- Magret grillé au fromage de la Trappe

* hors week-end et jours fériés

Formule du midi*	Menus	Menu enfant	Capacité
15,50 €	Menu à partir de 26 € Formule à partir de 12 €	8 €	55 (jusqu'à 80)

les +

- La grande capacité de la salle de restaurant.
- Les menus composés de produits issus de la région.



NEUVIC SUR L'ISLE LE CILAO S

Maëlle LE TALLEC et Abel DUPUIS 14
Restaurant Le Cilaos
15-17, avenue de Planèze
24190 NEUVIC
05 53 81 11 64
lecilaos24@gmail.com
www.le-cilaos5.webnode.fr



Sur les rives de l'Isle, dans un cadre chaleureux et atypique, le Cilaos vous propose une cuisine évolutive respectant la saisonnalité des produits avec un approvisionnement local.

Venez découvrir la formule déjeuner, au goût de tous, dans un cadre bucolique. Le soir, réservez-vous un moment d'exception dans une ambiance accueillante et élégante.

Ouvert toute l'année, réservation conseillée :

Du mardi au samedi

Descriptif : 1 salle et 1 terrasse à l'étage.

Repas d'entreprises, mariages...

Proposition d'un service traiteur.

Exemples de plats :

- Filet de rouget au beurre blanc, purée de carotte au cumbava, gnocchi et jeunes pousses d'épinard
- Paris-Brest revisité au chocolat au lait, cœur praliné et noix du Périgord



- La vue panoramique sur la rivière Isle
- Une cuisine raffinée de saison



Formule midi hors week-end	Carte	Menu	Menu enfant	Capacité
15.50 € à 19.50 €	à partir de 12 €	25.50 à 46 €	12 €	40 (salle) 40 (terrasse d'été)

NEUVIC SUR L'ISLE L'EXTRA

Xavier & Laurent 14
Restaurant L'Extra
7, Place de l'église
24190 NEUVIC
05 53 80 67 49
lextraneuic@gmail.com
www.lextraneuic.fr



Sur place ou à emporter, régalez-vous avec nos salades et burgers que nous préparons sous vos yeux !

Légumes frais et préparés tous les jours, livraison quotidienne de pains hamburgers artisanaux, glaces artisanales : un maximum de produits frais et locaux pour un maximum de saveurs !

Click&Collect et carte disponible sur www.lextraneuic.fr.

Ouvert tous les jours, toute l'année :

sauf les 24, 25 et 31 décembre.

Descriptif : Restauration rapide.

Sur place ou à emporter.

1 terrasse, 1 jardin, 1 salle.

Exemples de plats :

Salade composée, burgers, wraps, glaces artisanales.



- L'ouverture en continu du matin au soir 7j/7.
- Les produits frais et locaux servis par une équipe chaleureuse et dynamique.



A la carte	Menus	Menu enfant	Capacité
à partir de 5 €	à partir de 6,50 €	6 €	25 (salle) / 30 (terrasse) 30 (jardin)

NEUVIC SUR L'ISLE LE CHATEAU

E.I.C.N Le Château 14
Restaurant Château de Neuvic
24190 NEUVIC SUR L'ISLE
05 53 80 86 72
06 36 83 85 52
eicn.chateau24@outlook.fr
www.chateau-mariage-dordogne.com



L'équipe du château est heureuse de vous accueillir pour vous faire découvrir une cuisine authentique élaborée avec des produits locaux.

Ouvert toute l'année :

Octobre à Mai :

Midi : du mardi au samedi

Soir : vendredi et samedi sur réservation

Dimanche : sur réservation, groupes à partir de 10 pers.

Juin à Septembre :

Midi : du mardi au dimanche

Soir : vendredi et samedi sur réservation

Descriptif : 1 grand salon, 2 salles voûtées, salles de séminaire, chapiteau de réception, 1 terrasse extérieure

Exemples de plats : Travail de produits frais et locaux, les menus changent régulièrement.



- Une cuisine raffinée et inventive
- L'accueil de groupe pour des réceptions et séminaires.



Formule du midi*	Menus	Menu enfant	Capacité
20 €	20 € / 35 €	10 €	20 (terrasse) / 40 (grand salon) / 60x2 (salles voûtées) / 200 (chapiteau)

NEUVIC SUR L'ISLE LA POMME DORÉE

Pascal et Véronique 14
Restaurant La Pomme Dorée
11, Place de l'église
24190 NEUVIC SUR L'ISLE
05 53 80 60 34
www.restaurant-Neuic.fr



Au cœur du village derrière l'église, l'équipe de la Pomme Dorée vous réserve un accueil chaleureux et convivial dans un cadre rustique, avec service en terrasse et bar l'été. Cuisine traditionnelle, pizzas et plats à emporter.

Ouvert toute l'année :

Midi : tous les jours sauf mercredi.

Soir : du jeudi au dimanche.

Réservation conseillée.

Congés : octobre (nous consulter)

Descriptif : 1 salle au rez de chaussée, terrasse d'été et véranda d'hiver et d'été.

Exemples de plats :

- Pizza, grillade, entrecôte
- Grandes assiettes complètes
- Copieuses salades diverses
- Tarte tatin maison
- Brioches perdues



- La situation privilégiée au cœur du bourg.
- Pizzas et plats à emporter (pâtes, salades, burger maison, panini, tartiflettes, frites...)



* hors week-end et jours fériés

Recommandé par le petit futé

Formule du midi*	Ardoise	Menu enfant	Capacité
13.50 €	à partir de 11 €	8,50 €	20 (salle) / 20 (véranda) 20 (terrasse)

SAINT-ASTIER LES SINGULIERS

Louis FESTA et Cerise GICQUEL
Restaurant Les Singuliers
6, rue Montaigne
24110 SAINT-ASTIER

05 53 45 72 07

contact@restaurantlessinguliers.fr
www.restaurantlessinguliers.fr



Cette adresse au cœur de la ville est la promesse d'une expérience gastronomique de haute volée. Les créations de Louis Festa, jeune chef talentueux, mettent à l'honneur les produits locaux de saison avec finesse et originalité. Ici il suffit de choisir le nombre de plats que vous souhaitez déguster et ensuite de laisser vos yeux et vos papilles s'émerveiller au fil du repas surprise.

Ouvert toute l'année :

Le midi : du mardi au samedi

Le soir : du jeudi au samedi

Descriptif : Cuisine moderne.

Menu surprise. 1 salle.

Exemples de plats :

- Truite de Beaurnonne confite au yuzu-kosho, sorbet tomate ananas, furikate
- Gnocchis de courge, voile de poivre Timut, poitrine de cochon de la ferme Delage
- Autour du melon de la ferme de Marcel et verveine du jardin

* hors week-end & jours fériés

Menu du midi *	Menus du soir	Capacité
25 / 30 / 49 / 59 €	49 / 59 €	35 couverts



- Des assiettes uniques et créatives, élaborées au gré des arrivages et des inspirations du chef
- Une démarche responsable en faveur des circuits courts



SAINT-ASTIER AUX DELICES DES MARRONNIERS

Anaïs et Cyril GUICHARD
Restaurant Aux Délices des Marronniers
7, place de la République
24110 SAINT-ASTIER

05 53 53 35 70

auxdelicesdesmarronniers@orange.fr
www.saintastier-commerce.com



Au cœur de la ville, face à la halle, ce restaurant traditionnel propose une cuisine française familiale, élaborée à partir de produits frais. Cyril, aux fourneaux, et Anaïs, en salle, ont composé une carte variée et inventent un nouveau menu chaque jour.

Ouvert toute l'année :

De sept. à juin : le midi du lundi au samedi + le soir vendredi et samedi.

En juillet à août : le midi du lundi au samedi + le soir mardi, mercredi, vendredi et samedi.

Descriptif : Repas familiaux, repas ouvriers.

2 salles et 1 terrasse.

Exemples de plats :

- Côte de boeuf
- Brochette de magret de canard
- Copieuses salades composées
- Côte de veau



- Le menu du jour et les actualités annoncés sur la page facebook.
- Les suggestions à l'ardoise (vins et plats).



Formule du midi	Menu	Menu enfant	Capacité
11 à 14,50 €	25 €	10 €	36 / 32 (salles) - 30 (terrasse)

SAINT-ASTIER LA TABLE DU MARCHÉ

Patrick BERRIEIX
Restaurant La Table du Marché
26, place de la République
24110 SAINT-ASTIER

05 53 07 66 80

patrickberrieix@gmail.com



Situé au cœur de la ville, face à la halle, le restaurant La Table du Marché vous accueille toute l'année. Le chef et son épouse vous proposent une cuisine bistrornique et créative, faite maison, avec des produits locaux. La carte change tous les 15 jours. Une formule du midi vous est proposée du lundi au vendredi.

Ouvert à l'année :

Le midi : dim, lun, mar, jeu, ven

Le soir : du jeudi au lundi

Descriptif : 1 salle, 1 terrasse

Exemples de plats :

- Ris de veau (spécialité du chef)
- Souris d'agneau au jus corsé
- Œuf à 64° à la Trappe d'Echourgnac et à la bière triple des 2 Ours
- Filet Mignon de porc Cul Noir, crumble noisettes et figes rôties.

* hors week-end & jours fériés



- La décoration soignée
- L'ouverture midi et soir le dimanche et lundi



Formule du midi *	Menus	Carte	Capacité
13,50 € à 15 €	28,50 € à 32,50 €	A partir de 13,50 €	25 (salle) / 25 (terrasse)

SAINT-ASTIER LE RELAIS DE LA GANACHE

Benoît COHEN
Restaurant Le Relais de la Ganache
La Bassonnie Nord
24110 SAINT-ASTIER

05 53 09 67 33

contact@laganache.fr
www.laganache.fr



C'est dans un cadre intimiste et authentique que l'auberge vous fera découvrir autour d'un menu unique, une cuisine actuelle principalement axée sur les produits locaux... Truite de la Beaurnonne, esturgeon de Neuvic, canard du Périgord, veau de la Vallée, agneau Bio de Montrem, sont parmi ceux-là.

Ouvert toute l'année (hormis en janvier) :

tous les soirs + le midi le dimanche et jours fériés.

Sur réservation uniquement.

Descriptif : Menu unique « Auberge ».

Repas de groupe (max. 16 pers.).

Service traiteur, plats à emporter.

Exemples de plats :

- Quenelle de truite et son sablé parmesan
- Croquettes de veau au citron et Vélouté de shiitakés
- Pavlova coquelicot, fraises et nectarines



- Sélectionné par Gault et Millau.
- La possibilité d'être hébergé sur place en B & B.



Menu unique	Capacité
30 à 50 €	16

SAINT-AQUILIN LE SAINT-AQUILIN

Gauthier BEELS et Eric FURGEROT ¹²
 Restaurant Le Saint-Aquilin
 Le bourg - 875 rue de la République
 24110 SAINT-AQUILIN
05 53 07 00 03
le.saint.aquilin@orange.fr



Au cœur du village, ce restaurant-épicerie-bar vient d'être repris par Eric et Gauthier. Fervents défenseurs de l'agriculture biologique et des produits locaux de qualité, ils proposent une cuisine bistronomique savoureuse, renouvelée au quotidien et au fil des saisons.

Ouvert toute l'année :

Le midi : du mardi au dimanche
 Le soir : vendredi, samedi

Descriptif : 1 salle

Exemples de plats :

- Crème de topinambours à l'huile de noisettes, écume de Cabécou du Périgord
- Noix de veau, sauce crémeuse au foie gras, potimarron rôti et polenta croustillante
- Tarte au chocolat et noix de Pécan caramélisées



- La formule du midi très complète, avec soupe, entrée, plat, dessert et café.
- Le choix de vins au verre.



* hors week-end et jours fériés

Formule du midi *	Menus (week-end)	Ardoise (week-end)	Capacité
16 €	30 €	A partir de 8€	32

ANNESSE & BEAULIEU LE CHATEAU DE LALANDE

Catherine et Yves STAEBELL ^{J3}
 Restaurant du Château de Lalande
 Hôtel & Restaurant
 57, route de Saint-Astier
 24430 ANNESSE & BEAULIEU
05 53 54 52 30
reservation@chateau-lalande-perigord.com
www.chateau-lalande-perigord.com



A 5 km de St Astier, dans un cadre exceptionnel, cet élégant château au confort feutré vous accueille dans une ambiance raffinée et détendue. Le chef propose une cuisine inventive et généreuse, élaborée à partir des produits du terroir, teintée d'une touche de modernité.

Ouvert : Avril à novembre sur réservation

Descriptif : 1 salle + 1 grande terrasse couverte (en saison) + une salle privée.

Exemples de plats :

- Pastrami de canard du Périgord préparé par nos soins. Déclinaison de carottes du potager en pickles, croustillant à l'orange et chutney noix agrumes
- Filet d'esturgeon de Dordogne, fricassée de champignons, châtaignes et panais sur un crémeux à la châtaigne, huile parfumée à la truffe.
- Ganache moelleuse au chocolat grand cru Guayaquil, Crème au Moka d'Ethiopie



- L'agréable terrasse au cœur du parc.
- Sélectionné par "Les Collectionneurs" dans le carnet gourmand "Table Remarquable".



Menus	Menu enfant	Capacité
50 €	à partir de 18 €	45 / 30 (salles) - 50 (terrasse)



ANNESSE & BEAULIEU LA TABLE ALSACIENNE 24

Catherine et Yves STAEBELL ^{J3}
 Restaurant éphémère
 Château de Lalande
 57, route de Saint-Astier
 24430 ANNESSE-ET-BEAULIEU
07 83 89 33 98
latablealsacienne24@gmail.com
www.latablealsacienne24.com



Restaurant éphémère de l'hiver, installé dans l'ancien chai du château, La Table Alsacienne propose des spécialités alsaciennes traditionnelles authentiques, dans une ambiance décontractée, conviviale et chaleureuse, typique des Winstub (bars-restaurants à vin traditionnels spécifiques de l'Alsace). Des recettes typiques élaborées pour vous sur place, le tout fait maison à partir d'ingrédients de choix. Et oui car il n'y a pas que la choucroute en Alsace !

Ouvert : du 18/11/2022 au 31/03/2023

Le midi : samedi et dimanche
 Le soir : jeudi, vendredi, samedi

Descriptif : Cuisine bistronomique.

2 salles. Vente à emporter.

Exemples de plats :

- Baeckehoffe (à commander 48h à l'avance)
- Schneckle au Munster
- Leverknepfle façon grand-mère
- Quetsches au Pinot noir et Bibeleskaes



- Des saveurs typiques et authentiques concoctées par le chef Alsacien
- Les plats à emporter (sur commande)



Entrées à la carte	Plats à la carte	Capacité
à partir de 10,50€	à partir de 18,50€	25 couverts

Destination gourmande...

Marchés hebdomadaires

Venez flâner le long des marchés typiques et animés en toutes saisons.

Une balade au cœur des saveurs, où les senteurs se mêlent dans une ambiance chaleureuse et colorée !



Lundi

VILLAMBLARD, le matin, 10 exposants en moyenne, marché alimentaire

Mardi

NEUVIC, le matin, 15 exposants en moyenne, sous la halle

Mercredi

MONTPON, le matin, 80 exposants en moyenne, dans tout le centre ville

Jeudi

SAINT ASTIER, le matin, 150 exposants en moyenne, dans tout le centre ville

Vendredi

EYRAUD-CREMPSE-MAURENS et **ST LAURENT DES HOMMES** l'après-midi petit marché alimentaire

Samedi

MUSSIDAN, le matin, 40 exposants en moyenne, pl. de la Halle et rue Jean Jaurès.

MONTPON, le matin, petit marché de producteurs, pl. de la Mairie

NEUVIC, le matin, 15 exposants en moyenne, sous la halle

Dimanche

ST FRONT DE PRADOUX, le matin, petit marché alimentaire

Et aussi... Périgueux et Bergerac : mercredi et samedi matin ; Ribérac : vendredi matin ; St Seurin sur l'Isle : dimanche matin



Marchés festifs de l'été

Passez une soirée conviviale en musique et savourez les assiettes gourmandes concoctées par les producteurs !



NEUVIC : Marché gourmand, 14 juillet autour de l'église

LE PIZOU : Les Festines, tous les mardis soirs en juillet et août sur la place du village

MUSSIDAN : tous les mercredis soirs en juillet et août

ST LAURENT DES HOMMES : tous les mercredis en juillet et août

ST FRONT DE PRADOUX : tous les lundis en juillet et août

Et aussi en juillet & août :

LA CHAPELLE GONAGUET : le vendredi soir du 21/07 au 11/08 (sous réserve), avec soirée dansante en plein air. Tél : 05 53 03 52 80

VILLEFRANCHE DE LONCHAT : le vendredi soir sur la place du village

PERIGUEUX : Les Nuits gourmandes, le mercredi soir.

Boutiques de producteurs en ligne



Des commandes en ligne sur internet pour favoriser les circuits courts et les producteurs locaux avec CAGETTE.NET et LA RUCHE QUI DIT OUI. Fruits, légumes, viande, poisson, pain, fromage, boissons, etc., la commande est prête en quelques clics. Elle est ensuite préparée par les producteurs et remise en main propre au point de distribution.

LA CAGETTE (www.cagette.net)

Le Petit marché de Douzillac :

mardi 18h15-18h45 et

samedi 11h30-12h30

La Cagette de Grignols :

vendredi 17h30-18h30

La Cagette de Saint-Aquilin :

vendredi 18h00-19h00

La Cagette de St Germain du Salembre :

samedi 11h30-12h30

LA RUCHE QUI DIT OUI (laruchequiditoui.fr)

Saint Astier : **samedi** 10h-12h

Montpon : **mardi** 17h30-19h30



Marchés de saison

Au fil des saisons, venez garnir votre panier des délices du Périgord !

SAINT ASTIER

Marché au gras : de Toussaint à Pâques, jeudi matin sous la halle.

Marché aux truffes : de décembre à mars, jeudi matin sous la halle.

MUSSIDAN

Marché aux cèpes : en période de pousse (juin-octobre)

Place de la halle à partir de 16h. Tél : 05 53 81 04 07

NEUVIC

Marché aux truffes : de décembre à février, mardi matin sous la halle.



Aires CAMPING-CAR

ST LEON SUR L'ISLE H3

- **Aire de service camping-car**
Le bourg, av. de la République
(près de la maison des associations)
Eau / Vidange : gratuit (coupure d'eau de déc. à mars).
Stationnement 3 emplacements - gratuit.
- **Aire de stationnement - Près de la rivière**
Stationnement 4 emplacements - gratuit.

JAURE I5

- **Aire de stationnement**
Parking de la salle des fêtes
Stationnement gratuit.
Endroit très tranquille.
Restaurant sur place.

ST ASTIER I3

- **Aire de service camping-car**
Camping Le Pontet
Du 01/04 au 16/09
12 emplacements
Eau, vidange, électricité
12,50 € à 16,50 € / nuit/2 pers.
Tél. : 09 77 89 14 22

DOUVILLE K6

- **Aire de camping-car au camping**
Orphéo Négro, les 3 frères
Camping-car 1 nuit, 2 pers. :
19,90 € hors-saison et 25,50 € en saison
(taxe de séjour en sus) comprenant :
le stationnement, la vidange, l'eau
potable, l'électricité, machine à laver, wifi.
Ouvert du 6/04 au 26/10.
Arrivée après 18h et départ avant 12h.
Tél. : 05 53 82 96 58
- **Aire de camping-car au camping**
Lestaubière
Eau, vidange, électricité.
Accès aux installations du camping
(toilettes, piscine, wifi...)
Ouvert du 15/04 au 30/09.
Tél. : 05 53 82 98 15
Port. : 06 82 28 23 97

ST MICHEL DE DOUBLE F4

- **Aire de camping-car devant la mairie,**
dans le bourg
Ouvert toute l'année.
Tél. : 05 53 81 70 62

VILLAMBLARD J5

- **Aire de camping-car au camping Le**
Pontillou
électricité + accès aux services du
camping
Ouvert de fin mars à fin octobre
Tél. : 06 95 09 24 91

NEUVIC H3

- **Aire de service camping-car**
23 Av. de Bordeaux
Aire de vidange et fourniture d'eau.
Tél. : 05 53 81 17 97

SOURZAC G5

- **Aire de service & de stationnement**
Face à l'église
15 emplacements.
Ouvert du 01/04 au 31/10.
Eau : 3 € les 100 litres. Vidange gratuite.
Stationnement gratuit.

MONTPON D6

- **Aire de service**
Rue Ambroise Croizat
Eau, électricité et vidange
Jetons disponibles à l'Office de Tourisme : 2 €
Tél. : 05 53 82 23 77

MONFAUCON E7

- **Aire de service du camping**
de l'étang de Bazange
Tél. : 05 53 24 64 79

ECHOURGNAC E3

- **Aire de stationnement communale**
au lieu-dit « Les Chaumes » (accès côté
école)
12 emplacements calmes et ombragés.
- Eau et électricité gratuits
- Possibilité de faire la vidange
- Terrain de tennis en accès libre
Tarif / nuit : 6 €
Barrière avec code d'accès présente sur
le site.
Tél. : 06 81 09 00 84 / 07 83 24 53 90 /
06 89 94 77 27

Une halte pique-nique ?

Quelques suggestions de coins "pique-

Autour de Saint-Astier...

- > Le Petit Pré - ST ASTIER
7 tables, espace ombragé en bordure de rivière, aire de jeux,
véloroute voie verte, location de vélos et canoës
(cf. p. 38-39 et p. 32).
- > Le pré de l'église - SAINT-AQUILIN
4 tables, aire ombragée à proximité du parcours nature et santé.
- > Les Bords du Ruisseau - JAURE
3 tables, aire ombragée au coeur du village, en bas du
parking de la salle polyvalente.
- > Le Pont - ST LEON SUR L'ISLE
Rive droite : 4 tables. en bord de rivière, près du pont et
de la véloroute voie verte.
- > Bd Jean Jaurès (près de la pharmacie) - ST LEON SUR L'ISLE
Rive gauche : 6 tables près du skate park et de l'aire
camping-car.



Aire de jeux du Petit Pré St-Astier

Autour de Mussidan-Villamblard...

- > Forêt du Vignoble - BEAUPOUYET
- > Le Parc Voulgre - MUSSIDAN
2 tables dans parc ombragé à côté du musée, aire de jeux.
- > Place de la République - MUSSIDAN
4 tables et bancs au cœur du centre-ville
- > Le Bourg - ST MEDARD DE MUSSIDAN
3 tables en bord de rivière.
- > Derrière la mairie - ST JEAN D'ESTISSAC
Espace aménagé. 3 tables.
- > Le Bourg - ST GEORGES DE MONTCLAR
4 tables sous la halle.
- > Pont St Mamet - DOUVILLE
2 tables au bord de la Crempse.
- > Bourg - ST MICHEL DE DOUBLE
3 tables.
- > Lavoir - ST JEAN D'EYRAUD
2 tables

Une petite balade sympa ? Besoin d'une pause avec les enfants ?

"-nique" au coeur des villages, sur les chemins de randonnées ou le long de la véloroute voie verte



Autour de Neuvic sur l'Isle...

- > Les Maisons Doubleaudes - NEUVIC SUR L'ISLE
4 tables, sous les pins au bord d'un petit étang, véloroute voie verte.
- > La Base de Loisirs - NEUVIC SUR L'ISLE
9 tables, sur les rives de l'Isle, aire de jeux, véloroute voie verte.
- > L'écluse de Mauriac - NEUVIC SUR L'ISLE
2 tables, sur un îlot avec vue sur le château de Mauriac, + 3 tables.
- > Les Rives de l'Isle - SOURZAC
5 tables en bord de rivière, au pied de l'église, aire de jeux.
- > Le bourg - VALLEREUIL

Autour de Montpon-Ménéstérol...



- > L'îlot de Ménéstérol à Base de loisirs de Chandos - MONTPON
10 tables, espace ombragé en bord de rivière, aire de jeux, écluse, véloroute voie verte.
- > Le Parc du Moulin du Duellas - ST MARTIAL D'ARTENSET
6 tables, parc ombragé en bord de rivière, restauration sur place et promenade en gabare en saison, véloroute voie verte.
- > L'étang de LA JEMAYE
25 tables, espace ombragé, parcours santé, sentier de randonnée, aires de jeux.
- > Écluse de Coly et Pont de Fonrazade - LE PIZOU
2 tables, espace ombragé en bord de rivière.
- > Lac de Gurson - VILLEFRANCHE DE LONCHAT
15 tables, espace ombragé, aire de jeux.





3



2



1

Eglise fortifiée de Chantérac

Villages & Coups de cœur



4



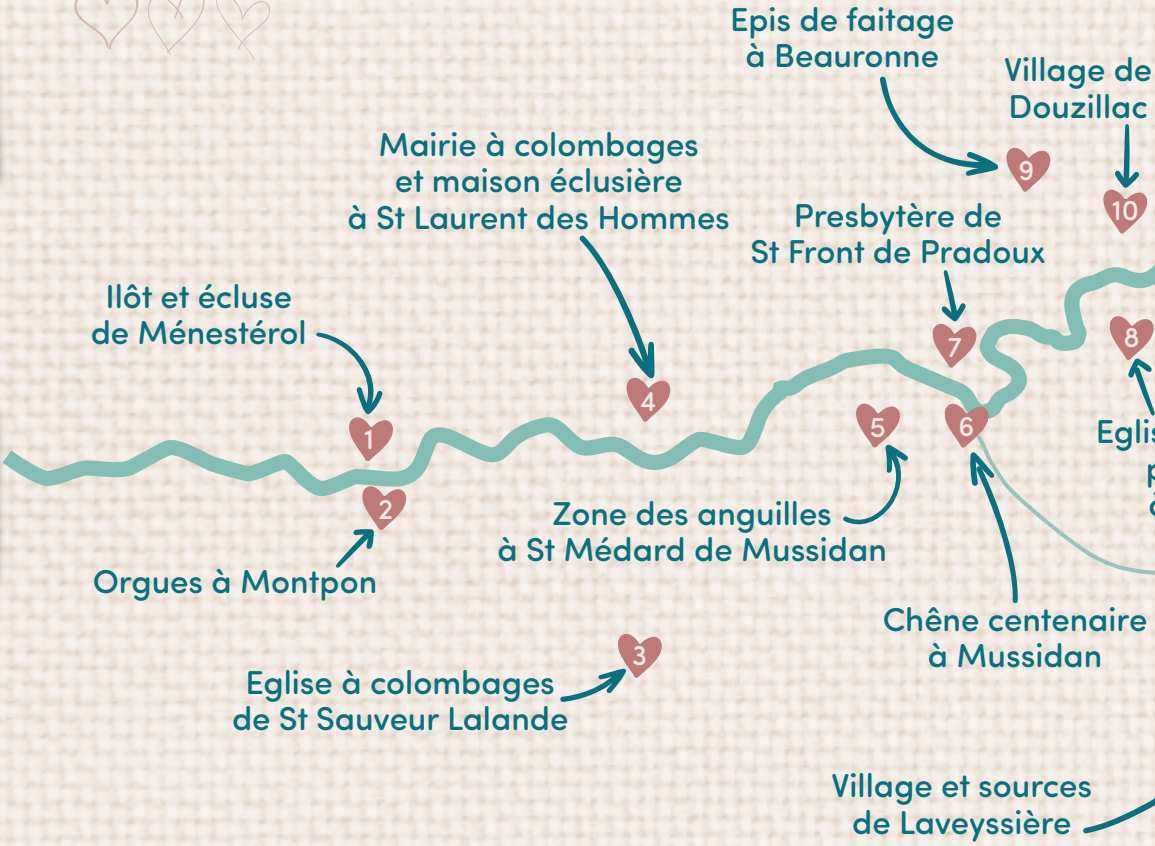
4bis



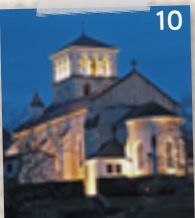
7



8



9



10



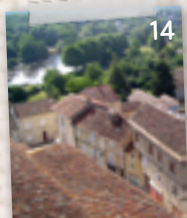
11



12



13



14



LES TAXIS

SAINT ASTIER :

- Allo Taxis GIRY Tél. : 06 89 06 31 07 ou 05 53 54 10 21
- Taxis FOURNIER
Tél. : 06 68 24 76 97

ST LEON SUR L'ISLE :

- Allo Taxis GIRY Tél. : 06 89 06 31 07 ou 05 53 54 10 21

DOUZILLAC :

- Taxi ANNA Tél. : 06 77 58 90 28

NEUVIC SUR L'ISLE :

- Taxi Neuvicois Tél. : 07 86 92 75 14

SOURZAC :

- Taxi GARDELLE Tél. : 05 53 81 07 96

MUSSIDAN :

- Taxi Adm 24 Tél. : 05 53 81 12 39
- Taxi Gardelle Tél. : 05 53 81 07 96
- Taxi Huet Tél. : 05 53 80 61 84
- Taxi Taxi Dordogne Tél. : 06 10 79 11 19
- Taxi Hazera Tél. : 05 52 68 20 71

ST JEAN D'EYRAUD :

- Abc Taxi Tél. : 06 43 05 24 52

ST FRONT DE PRADOUX / ST LOUIS EN L'ISLE :

- Taxi Huet Tél. : 05 53 80 61 84

ST MEDARD DE MUSSIDAN :

- Taxi ADM24 Tél. : 05 53 81 12 39
- Taxi Huet Tél. : 05 53 80 61 84

ST LAURENT DES HOMMES / BEAUPOUYET :

- Hep ! Taxi
Tél. : 05 53 82 27 65 ou 06 45 69 40 73

VILLAMBLARD :

- Taxi Wiegant Tél. : 05 53 08 57 64

MONTPON MENESTEROL :

- Taxis David LACOMBE Tél. : 06 08 18 42 47
- Taxi SEGONZAC Tél. : 06 82 66 42 37
- Roger NABOULET Tél. : 05 53 80 32 19
- Taxi 24/24 Tél. : 05 53 82 29 87
- Hep Taxi Tél. : 05 53 82 27 65

LOCATION DE VOITURES

MONTPON MENESTEROL :

- INTERMARCHE - av. Georges Pompidou
Tél. : 05 53 80 85 65
- MONTPON AUTOMOBILES
1, av. Georges Pompidou - Tél. : 05 53 80 31 00
- CENTRE AUTO MONTPONNAIS
25, avenue Jean Moulin - Tél. : 05 53 80 30 10

ST FRONT DE PRADOUX :

- QUILHAC (ADA)
34, route de Ribérac - Tél. : 06 37 03 46 29

ST MEDARD DE MUSSIDAN :

- SUPER U - Rue du 11 Juin 1944
Tél. : 05 53 82 86 80

SAINT ASTIER :

- Brico Leclerc - bd Mallebay
Tél. : 05 53 02 81 97

LE TRAIN

Ligne 31 : Bordeaux – Périgueux – Limoges
Ligne 32 : Bordeaux – Périgueux – Brive
Tél. : 0800 872 872
www.ter.sncf.com
transports.nouvelle-aquitaine.fr

SAINT ASTIER - rue Jean Jaurès
SAINT LEON SUR L'ISLE - Halte SNCF

MONTPON MENESTEROL - rue Foix de candalle

MUSSIDAN - avenue du Général de Gaulle

NEUVIC - route de la Gare



LES LAVERIES AUTOMATIQUES

SAINT ASTIER :

- Lavomatic - parking hypermarché Leclerc
Tél. : 05 53 02 81 81

SAINT LEON SUR L'ISLE :

- Laverie L'Océan
9 rue J. Moulin, centre commercial
Tél. : 06 76 50 57 38 ou 06 83 15 99 95

NEUVIC SUR L'ISLE :

- Lavomatic
Parking Intermarché

ST MEDARD DE MUSSIDAN :

- Speed lav' - Route des Mauries

MUSSIDAN :

- Laverie L'Océan - 18, rue St Georges

MONTPON MENESTEROL :

- Lavomatic - Route de Bordeaux

CINÉMA

SAINT ASTIER :

- La Fabrique
secrétariat : 05 53 02 41 99
cinepassion-dordogne.com/st-astier/
www.lafabrique24.fr

MUSSIDAN :

- Notre Dame
programme cinéma : 05 53 82 34 98

MONTPON MENESTEROL :

- Le Lascaux
programme cinéma : 05 53 82 12 64

LES ACCÈS INTERNET

SAINT ASTIER :

- Médiathèque - rue Amiral Courbet
Postes de consultation : accès gratuit. Accès WIFI.
Tél. 05 53 02 42 94
- Office de Tourisme - 1, rue de la Fontaine
Accès WIFI permanent gratuit. Tél. : 05 53 54 13 85
- Mairie - 2 rue Jules Ferry
Accès wifi permanent gratuit. Tél. : 05 53 02 42 80

NEUVIC SUR L'ISLE :

- Office de Tourisme - 2, place de la Mairie
Tél. : 05 53 81 52 11
Accès WIFI permanent gratuit

SOURZAC :

- Mairie - Tél. : 05 53 81 01 06
Accès WIFI gratuit (entre mairie et camping).

MUSSIDAN :

- Médiathèque Frédéric Mistral - Pl. de la République
Tél. : 05 53 81 06 48
- 2 postes de consultation + accès WIFI gratuit.
- Office de Tourisme - 11, place de la République
Tél. : 05 53 81 73 87
Accès WIFI gratuit.
- Stargate Informatique - 5, rue Emile Bazillou
Tél. : 05 53 82 19 84

Poste de consultation.

- Tool box - 3, ter Rue Beaupuy

Tél. : 05 53 82 28 64

Poste de consultation.

ST LAURENT DES HOMMES :

- Mairie - Tél. : 05 53 81 70 12
Poste de consultation et accès WIFI gratuit.

VILLAMBLARD :

- Soutien Partage Evasion - 15, avenue Edouard Dupuy
Tél. : 05 53 81 33 62
Poste de consultation et accès WIFI gratuit.

MONTPON MENESTEROL :

- Bibliothèque - médiathèque / Tél. : 05 53 82 30 54
- Office de Tourisme - Place Clémenceau
Tél. : 05 53 82 23 77
Accès WIFI permanent gratuit.
- Mc Donald's - Centre Commercial Intermarché
Accès WIFI permanent gratuit.

LE PIZOU :

- Médiathèque / Tél. : 05 53 82 83 81

ST MARTIAL D'ARTENSET :

- Mairie / Tél. : 05 53 80 35 77
Poste de consultation avec accès Wifi gratuit.



LES MÉDECINS

SAINT ASTIER :

- Groupe Médical – 8 bis rue Germain Martin
Tél. : 05 53 54 10 18
(Dr Christophe Bayon, Dr Bruno Thery,
Dr Virginie Barres, Dr Marion Debregeas)
- Groupe Médical – Rue Emile Zola
Tél. : 05 53 54 11 22
(Dr Estelle Dalème, Dr Thierry Dalème).

NEUVIC SUR L'ISLE :

- Groupe Médical
3, rue Talleyrand-Périgord
Dr Ravaud : 05 53 81 51 94
Dr Fournier : 06 21 51 35 92
Dr Tauzin : 07 86 53 02 22

LE PIZOU :

- Dr Marchais, Dr Thai Van Lung, Dr Vigier
10, rue Jules Ferry
Tél. : 05 53 81 84 68

MUSSIDAN :

- Cabinet Médical Beaupuy
6, rue des Frères Chaminades
Tél. : 05 53 81 00 56
(Dr Astruc, Dr Minois, Dr Triquart,
Dr Villeneuve et Dr Lavisse)

- Cabinet Dr Maszkalo
27, rue des Héros de la Résistance
Tél. : 05 53 81 15 42

MAURENS :

- Dr Moigne Niakate
Le bourg
Tél. : 05 53 23 50 55

ST GEORGES DE MONTCLAR :

- Dr De perthuis Perrin
Le bourg
Tél. : 05 53 82 24 39

ST MEDARD DE MUSSIDAN :

- Centre départemental de santé
Le bourg
Tél. : 05 53 02 06 20

VILLAMBLARD :

- Dr Bel Guérin
40, avenue Edouard Dupuy
Tél. : 05 53 81 90 03

MONTPON MENESTEROL :

- Maison de Santé – rue du 19 mars 1962
Tél. : 05 53 80 33 95
(Dr Barbarin, Dr Delais, Dr Collet, Dr Mage,
Dr Lovato, Dr Jacquet)
- Dr Lindoulsi – 4, rue du Pont
Tél. : 05 53 80 34 10

LES DENTISTES

SAINT ASTIER :

- Dr Isabelle Arduino
4, rue Pierre et Marie Curie – Tél. : 05 53 54 11 29
- Dr Elise Lacombe
10 place Maneim – Tél. : 05 53 54 07 33
- Dr Alain Lavaud
10 place Maneim – Tél. : 05 53 54 10 70
- Dr Daniel Oaten et Dr Salomé Chebance
1, boulevard Mallebay – Tél. : 05 53 54 12 98

NEUVIC SUR L'ISLE :

- Cabinet Drs Viguier Noëlla & Pierre-Alexandre et
Dr Mahieu Alexis
3, place Eugène Leroy – Tél. : 05 53 81 94 47

MUSSIDAN :

- Cabinet Dr Lecocq – Sallabery
5, place Victor Hugo – Tél. : 05 53 81 05 34
- Cabinet Dr Coury
2, rue St Georges – Tél. : 05 53 81 04 54
- Cabinet Dr Lautrette
Allée Auguste Chastanet – Tél. : 05 53 81 27 50
- Cabinet Drs Tudorache Filip et Julia
10 bis, rue Jean Jaurès – Tél. : 05 53 81 15 20

MONTPON MENESTEROL :

- Dr Chausset et Dr Pilot
6, rue du Pont – Tél. : 05 53 80 38 87
- Dr Munoz
5, rue Carnot – Tél. : 05 53 81 72 17
- Dr Plas
16, rue Foch – Tél. : 05 53 80 31 34
- Maison de santé – Rue du 19 mars 1962
Dr Hardy Tél. : 05 53 80 93 18
Dr Ba Tél. : 05 53 80 93 23



LES PHARMACIES

SAINT ASTIER :

- Pharmacie Principale
4 place de la République
Tél. : 05 53 54 11 26

SAINT LEON SUR L'ISLE :

- Pharmacie Chivit
7, boulevard Jean Jaurès – Tél. : 05 53 80 65 62

LES PHARMACIES

NEUVIC SUR L'ISLE :

- La Grande Pharmacie
2, rue du Dr Léger – Tél. : 05 53 81 50 02

MUSSIDAN :

- Pharmacie d'O
3 bis, rue Beaupuy – Tél. : 05 53 81 02 61
- Pharmacie de la Halle
17, rue de la Halle – Tél. : 05 53 81 01 16
- Pharmacie de la Poste
11, rue Emile Bazillou – Tél. : 05 53 81 05 90
- VILLAMBLARD :
• Pharmacie de Villamblard
Route de Mussidan – Tél. : 05 53 81 23 84

MONTPON MENESTEROL :

- Pharmacie Centrale
Place Gambetta – Tél. : 05 53 80 33 35
- Pharmacie Kaupt
92, av. Pompidou – Tél. : 05 53 80 31 64
- Pharmacie de l'Isle
4, place Brugère – Tél. : 05 53 80 30 14
- LE PIZOU :
• Pharmacie Les Crozes
14, rue du Stade – Tél. : 05 53 81 80 06

LES VÉTÉRINAIRES

SAINT ASTIER :

- Clinique vétérinaire Astérienne – Dr Bonneau,
Dr Cables, Dr Baggio-Verlinden
et Dr Choukroun
Bd Mallebay
Tél. : 05 53 04 68 00

NEUVIC SUR L'ISLE :

- Clinique vétérinaire Vallée de l'Isle
Dr Van den Heuven et Dr Kikilis
9, rue Majoral Fournier – Tél. : 05 64 31 11 91

EYRAUD-CREMPSE-MAURENS :

- Dr Launay
Le Bourg de Maurens – Tél. : 05 53 57 33 12
- MUSSIDAN :
• Dr Lhomme, Dr Pélissier et Dr Boursier
18, avenue Clémenceau
Tél. : 05 53 81 08 17
- Cabinet "Les 3 Valets"
31, avenue Gambetta – Tél. : 05 53 81 00 71

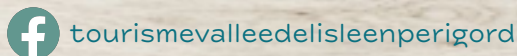
MONTPON MENESTEROL :

- Clinique vétérinaire Animalis
Drs Postel, Houdée, Violas, Hourt et Kikilis
Route de Bordeaux Brion
Tél. : 05 53 80 28 78



Ce guide vous est offert par les partenaires des Offices de Tourisme
et l'association « Initiatives & Tourisme en Vallée de l'Isle »

www.tourisme-isleperigord.com



Office de Tourisme "SAINT-ASTIER / NEUVIC"

Accueil de SAINT-ASTIER

1, rue de la Fontaine - 24110 SAINT-ASTIER
Tél. : +33 (0)5 53 54 13 85
tourisme@ccivs.fr

Octobre à Mars : lundi à vendredi 9h30 - 12h / 14h - 17h (excepté mercredi).
Avril, Mai, Juin et Septembre : idem + samedi : 9h30 - 12h.
Mi-juillet à mi-août : tous les jours 9h30 - 12h + lundi à vendredi 14h - 18h.

Accueil de NEUVIC SUR L'ISLE

2, Place de la Mairie - 24190 NEUVIC
Tél. : +33 (0)5 53 81 52 11
tourisme.neuvis@ccivs.fr

Sept. à Juin : mardi - mercredi - vendredi : 9h30 - 12h / 14h - 17h
+ samedi : 9h30 - 12h30.
Juillet & Août : lundi et samedi : 9h30 - 12h30 / mardi, mercredi et
vendredi : 9h30 - 17h30 / jeudi : 13h30 - 17h30 / dimanche (mi-juillet à
mi-août) : 11h - 13h *accueil gourmand*.

Office de Tourisme du PAYS MONTPONNAIS

Place Clémenceau - 24700 MONTPON
Tél. : +33 (0)5 53 82 23 77
ot.montpon@wanadoo.fr

Sept. à Juin : lundi à vendredi 9h - 12h / 14h - 17h30 (18h en mai et juin)
+ samedi 9h - 12h.
Juillet & Août : lundi à samedi 9h - 12h30 / 14h - 18h.

Office de Tourisme de MUSSIDAN - VILLAMBLARD

11, place de la République - 24400 MUSSIDAN
Tél. : +33 (0)5 53 81 73 87
ot.mussidan@gmail.com

Mardi à vendredi 9h - 12h30 / 14h - 17h30 (17h en basse saison)
+ samedi 9h - 12h30.
Mi-Juillet à mi-août : lundi à samedi 9h - 12h30 / 13h30 - 18h
+ dimanche 10h - 12h30.
Point d'accueil à Villamblard en Juillet-Août



DESTINATION
**Vallée
de l'Isle**
EN PÉRIGORD

Conception : Service Communication CCIVS
Cartographie : ATD / CCIVS
Crédits photos : A.Viller, Déclic et Décolle, Offices
de Tourisme et partenaires, Molatif, B. Dupuy, N.
Ravinaud, Club photos St-Léon, Laterrière, L'Atelier
Clair, B. Tauron, D. Trentacosta, S. Mazet, M. Turin,
P. Bouchilloux
Impression : imprimerie IOTA