

Guide Vacances

Vallée de l'Isle



Montpon - Ménéstérol
Mussidan - Villamblard
Neuvis - Saint Astier

2021

DORDOGNE
PÉRIGORD
TOURISME FRANCE



Sommaire

Visites - Sightseeing	4 / 25
Activités - Activities	26 / 39
Avec les enfants - With the kids	30 / 31
Baignade - Swimming	34
Randonnée - Hiking	38 / 39
Restaurants - Restaurants	40 / 49
Marchés - Markets	50 / 51
Infos pratiques - Useful information	54 / 57
Carte - Map	58 / 59

Code couleurs :

- autour de SAINT-ASTIER
- autour de NEUVIC
- autour de MUSSIDAN-VILLAMBLARD
- autour de MONTPON



Légende



Anglais



Allemand



Espagnol



Néerlandais



Portugais



Italien



Été



Hors-saison



Carte Bancaire acceptée



Carte Bancaire non acceptée



Chèques Vacances



Ticket Restaurant



Chèque Restaurant



Chèque de Table



Chèque Déjeuner



Accès Handicapés



Validés-handicapés



Handicap auditif



Agriculture Biologique



Vin Biologique



Bienvenue à la Ferme



Accueil Paysan



Cépe en Périgord



Gelée royale française



Jardin remarquable



Animaux admis



Animaux non admis



Accès WIFI



Maître Restaurateur



Fait maison



Collège Culinaire de France



Toques du Périgord



Gault et Millau



Les Collectionneurs



Tripadvisor



Dordogne en Famille



Artisan d'Art

La Vallée de l'Isle... aux trésors, en Périgord : un territoire qui recèle de belles surprises !



Trésors d'Histoires à raconter...

Amateur de vieilles pierres ou amoureux des grands espaces ? Conciliez la découverte de la nature à celle de belles demeures et d'églises de caractère. De châteaux médiévaux en châteaux Renaissance, revivez les moments forts de la vie des comtes et marquis du Périgord.

Reposez-vous de toutes ces émotions avec une pause détente dans un jardin, un parc paysager ou sur les bords de l'Isle.

Trésors d'aventures à vivre...

Choisissez l'activité qui vous ressemble : parcours dans les arbres, baignade, canoë, pêche, ateliers créatifs... et plus de 700 km de sentiers balisés, à parcourir à pied, en VTT ou à cheval.

A découvrir : la Véloroute Voie Verte le long de la rivière, de Périgueux à la Gironde.



Trésors de gourmandises à savourer...

Une halte gourmande pour réveiller vos papilles ?

Fin gourmet ou fervent adepte des plats du terroir, découvrez des saveurs authentiques. Fraises, biscottes artisanales, fromages, huile de noix, foie gras fermier, truffes du Périgord, caviar, truite fumée...

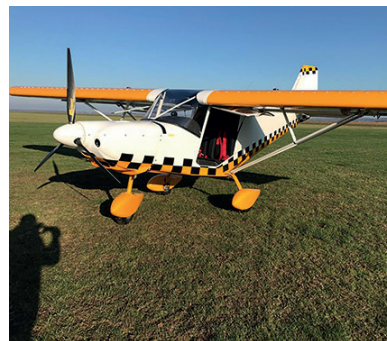
Autant d'étapes à déguster sans modération !

A savourer sur les marchés, à la ferme ou directement dans vos assiettes : restaurants traditionnels, gastronomiques ou fermes-auberges sauront contenter tous vos appétits !

Trésors de temps forts à partager...

Concerts, théâtre, fêtes de villages, expositions artistiques, cinéma en plein air...

Des rendez-vous à partager tout au long de l'année !



Gabare - Moulin du Duellas St Martial d'Artenset

D5

Sur les traces des bateliers d'autrefois, venez découvrir les plaisirs de la navigation sur une gabare, au cours d'une promenade commentée sur l'Isle avec franchissement d'une écluse manuelle, unique en Périgord.

*Enjoy a one and a half hour guided tour on this traditional flat-bottomed boat and experience going through a manual lock. Unique in Périgord!
Booking essential.*



► Promenades commentées : 1h30

Mai et juin : dimanches et jours fériés : 15h

Juillet et août : du mardi au dimanche : 15h et 16h30

Septembre : mercredi et dimanche : 15h

Groupes sur réservation de mai à octobre selon la disponibilité.

► Tarifs :

- Gabare : Adulte 6 € - Enfant (6/12 ans) : 4 €

- Gabare + animation : Adulte 7 € - Enfant (6/12 ans) : 5 €

- Groupes (à partir de 15 pers. payantes) : Nous consulter.

► « Les Duellas » - 24700 ST MARTIAL

Réservation conseillée : **06 84 17 64 63**

www.moulin-duellas.fr



Glaces

D6

Visite libre
& gratuite

Glaces Javerzac St Martial d'Artenset



La gourmandise n'est plus un vilain défaut ! A l'ombre d'un parasol, laissez-vous tenter par une bonne glace et profitez avec les enfants des activités gratuites : toboggans, jeux de ballons, jeux de raquettes, kartings à pédales, footgolf... Les glaces et sorbets sont fabriqués à la ferme à base de lait produit sur place et de fruits frais.

Plus d'une trentaine de parfums sont proposés : de la mangue au rhum raisin en passant par la fraise ou le chocolat blanc...

Vous trouverez une glace à votre goût !

► **Ouvert** : juillet et août.
Tous les jours de 14h à 19h.
Hors saison : mercredi et samedi de 15h à 19h.

► « Ferrachapt » - 24700 ST MARTIAL

Florian JAVERZAC
06 69 91 00 11
glacesjaverzac@gmail.com
www.glaces-javerzac.fr



Ice creams and sorbets using fresh fruit and milk produced on site on our farm. We sell a large range of flavours and you can also order ice-cream based desserts.



LAIT CRU FERMIER
DIRECT PRODUCTEUR
7j/7-24h/24

Visite libre
& gratuite

Moulin du Duellas St Martial d'Artenset

D5

Moulin à eau témoin des anciennes activités industrielles liées à la force hydraulique. Halte nautique, jardin potager biologique, expo et animations, nous consulter. Promenades en gabare et croisières (réservation conseillée).

A water mill with links to an industrial past. Exhibitions and visitor activities : gabare boat trips, pleasure craft docking facilities.

► **Visite libre** : Juillet à août : 14h - 18h (sauf lundi)
Mai, juin et septembre : horaires en ligne ou nous consulter

► **Visite commentée sur demande** : avril à octobre
► "Les Duellas" - 24700 ST MARTIAL

06 84 17 64 63

contact@moulin-duellas.fr

www.moulin-duellas.fr



tenus en laisse



Visite libre
& gratuite

Abbaye Echourgnac

D3

Nous sommes ravis de vous accueillir sur le site de l'Abbaye d'Echourgnac, lieu de silence et de nature propice au recueillement et au ressourcement. Le monastère est actuellement habité par 22 religieuses. Ses bâtiments, ses jardins, ainsi que la fromagerie ne sont pas accessibles au public.



L'église abbatiale est ouverte toute la journée, sauf à l'heure des repas. Elle a fait l'objet d'une importante rénovation en 2018. Avec simplicité et sobriété, elle reste fidèle à la tradition monastique cistercienne.

Nous avons aménagé un parking pour faciliter le stationnement. Des bancs et des tables de pique-nique à l'ombre des bois sont à votre disposition.

Come and discover this Cistercian abbey with resident nuns, visit the monastery church and watch the film describing the nun's way of life.



Depuis 1868, les frères, puis les sœurs affinent de délicieux fromages dans les caves aux voûtes de pierre de l'abbaye. A l'aube de l'an 2000 elles inventent le Trappe affiné à la liqueur de noix, devenu très célèbre aujourd'hui.

Au magasin de l'Abbaye, vous pourrez trouver les différents fromages de la Trappe :

- les tomes au lait de vache sous deux formes : natures et affinés à la liqueur de noix.
- les tomes au lait de brebis.

Outre ces délicieux fromages, vous pourrez découvrir les confitures et les pâtes de fruits fabriquées par les sœurs et de nombreux produits de l'artisanat monastique.

Discover a delicious cheese first made in 1868 : le Trappe Echourgnac. In addition to the cheese, there is a selection of items produced in various French monasteries for sale in the abbey shop.



► **Visite libre de l'église** : toute l'année

► **Magasin ouvert** : Juillet et Août.

Lundi à vendredi 10h30-12h / 14h30-19h

Samedi : 10h-11h45 / 15h-17h30 et Dimanche : 14h45-16h45 / 17h40 - 18h30

Le reste de l'année : 14h45 - 17h30 (semaine)

14h45 - 16h45 / 17h40 - 18h30 (dimanche)

► "Biscaye", direction St-Aulaye - 24410 ECHOURGNAC

05 53 80 82 50 / Fax : 05 53 80 08 36

fromagerie@abbaye-echourgnac.org

www.fromageriedelatrappe.com



tenus en laisse

Visite libre
& gratuite

Ferme du Parcot Echourgnac

D3

La Double au XIX^{ème} siècle. Venez découvrir l'Histoire rurale, l'architecture traditionnelle doublaude et la biodiversité locale avec la visite de la Ferme du Parcot.

Un site patrimonial exceptionnel, inscrit à l'Inventaire des Sites depuis 1991 et à l'Inventaire Supplémentaire des Monuments Historiques depuis 1992.

Vous pourrez déambuler dans la ferme, sous son "balet", autour du four, observer le mobilier et les outils agricoles. Eveillez vos sens en flânant dans le jardin pédagogique. Ecoutez les légendes, les savoirs-faire et les traditions.

La Ferme du Parcot est à côté de l'espace de loisirs de l'étang de la Jemaye, auquel elle est reliée par un sentier de randonnée, un pôle culturel pour tout public.



► **Visite libre ou guidée** : 1h30

Juillet à août : tous les jours (sauf lundi) : 11h, 15h et 17h.

Accueil : 10h30-12h30 / 14h30-18h30.

Mai, juin et septembre : samedi et dimanche : 15h et 17h.

Accueil : 14h30-18h30.

Groupes toute l'année sur RDV.

► "Le Parcot" - 24410 ECHOURGNAC

Clémence ROMAGON-RABINEAU

05 53 81 99 28 / 07 85 02 35 26

05 53 06 82 70

leparcot@hotmail.com / www.parcot.org



tenus en laisse

Le Parc des Doublorigènes Jardin d'arts et de loisirs St Vincent Jalmoutiers

C1

Dédié aux loisirs familiaux, le Parc des Doublorigènes est un écrin de verdure tantôt sauvage, tantôt domestiqué. Là, dans un espace arboré d'un hectare, vous pourrez : déambuler parmi les nombreuses sculptures en bois de Dominique Perez ou des artistes invités, jouer à plus de 40 jeux originaux ou traditionnels, découvrir de nombreuses espèces, d'arbres d'essences locales ou exotiques, parcourir le labyrinthe aux oiseaux, découvrir des espaces sensoriels, pédaler sur le manège aux chimères, participer à un stage de sculpture, assister à un spectacle, consommer votre propre pique-nique, vous rafraîchir ou vous sustenter avec des produits locaux ou ne rien faire en toute nonchalance !

In this ancient orchard which is left mainly to nature, our visitors come to admire the wooden sculptures of Dominique Perez, play traditional or original games, attend a show or concert, do an internship, participate in a workshop. You can laze in the park, admire a tree or a rose, bring a picnic or have a snack.

- ▶ **Visite libre** : minimum 2h à 2h30
- ▶ **Ouvert** du 10 avril au 29 août
- ▶ **Avril** : vacances scolaires du 10 au 25 avril
- ▶ **Mai - Juin** : samedi et dimanche 10h30-19h
- ▶ **Juillet / Août** : du mardi au dimanche : 10h30 -19h
- ▶ **Accueil** de groupes tous les jours, à partir du 10/05 au 29/08, sur réservation.
- ▶ **Tarifs** : 6 € / adulte. 5 € / enfant
- ▶ **Le Petit Moucaud** - 24410 ST VINCENT JALMOUTIERS
- ▶ **Dominique PEREZ et Sylvie MASSIOT**
- ▶ **06 33 81 26 15 ou 06 30 91 59 64**
- ▶ **contact@doublorigenes.com / www.doublorigenes.com**



Alpagas de mon Pérou Montpon-Ménéstérol

C5

Venez découvrir la ferme et l'élevage des Alpagas, en compagnie de Joëlle, une véritable passionnée ! Au fil de cette visite accompagnée de 2 heures, vous saurez tout sur cet animal exotique et sur la transformation de leur toison. Vous pourrez participer à leur bien-être en leur donnant à manger, et s'il fait chaud, en les arrosant car les alpagas adorent l'eau ! Le + : il y a régulièrement des naissances, alors comment ne pas craquer devant un bébé alpaga ?

Come and visit our alpagas. Learn all about them and the transformation of their wonderful soft fiber. All knitwear 100 % alpagas.



- ▶ **Visite commentée** juillet et août : mercredi et jeudi 10h-12h/15h-18h. Toute l'année sur RDV.
- ▶ **Tarifs** : 12 € / pers. - Gratuit pour les enfants de - 8 ans
- ▶ **Groupes** 10 pers : 10 € / personne
- ▶ **Marche au licol** avec les alpagas : 25 € / personne
- ▶ **La Forêt** - 24700 MONTPON-MENESTEROL
- ▶ **Marie-Joëlle & Philip FOWLER**
- ▶ **06 73 37 17 29**
- ▶ **marie.fowler@orange.fr**



Visite gratuite

Orgues Montpon-Ménéstérol

C6

Montpon-Ménéstérol est la capitale de l'Orgue en Aquitaine : 10 magnifiques orgues en parfait état de marche sur 5 sites.

Montpon-Ménéstérol is the organ capital of Aquitaine with 10 magnificent working organs. Free guided visits accompanied on Thursday in July and August.

- ▶ **Visite guidée gratuite** (2h30) du 16 juillet au 26 août, le jeudi, RDV à 14h à l'Office de Tourisme
- ▶ **Office de Tourisme de Montpon**
- ▶ **05 53 82 23 77**



Orgue Ménéstérol



Base de loisirs chandos Montpon-Ménéstérol

C5

Le parc de Chandos, situé en bord de rivière, est un espace idéal pour la promenade. Empruntez la passerelle et vous êtes au cœur de la ville et de ses commerces.

Baignade gratuite et surveillée en juillet-août, espace jeux pour petits et grands, un circuit BMX et skate park. Situé sur le parcours de la Véloroute Voie Verte, idéal pour les balades à vélo en famille. Pour la pêche, le site est labellisé « parcours découverte enfant, famille et passion ». Tables de pique-nique à votre disposition.

A leisure park on the banks of the river Isle with activities : children's games, fishing, skate park ... Free entrance.

- ▶ **Entrée libre** et gratuite, toute l'année. Parking.
- ▶ **Avenue André Malraux 24700 MONTPON-MENESTEROL**
- ▶ **Office de Tourisme de Montpon**
- ▶ **05 53 82 23 77**



Moulin de Porchères Porchères

A5

Construit en 1850, sur la rivière Isle, le moulin de Porchères est une magnifique bâtisse en pierre de taille qui transformait le blé en farine avec ses meules grâce à la force hydraulique de la rivière. En 1937, sous l'impulsion politique du Front Populaire, le moulin est transformé en minoterie. Ses machines sont encore en place aujourd'hui et sont inscrites aux Monuments Historiques. La visite guidée, d'1 heure, permet de comprendre comment la farine est fabriquée, au cours d'un voyage incroyable d'ingéniosité ! Profitez d'un instant inoubliable dans un cadre reposant. Le plus : atelier "fabrique ton pain", de A à Z. Réservation fortement recommandée, places limitées. Restauration sur place à la guinguette du moulin. Balade sur la rivière Isle à bord de vélo sur l'eau..

Built in 1850 on the Isle river, Porchères mill is a magnificent cut-stone building. The guided tour, about 50 minutes long, helps you understand how flour is made, and also takes you back to the time of inland shipping when the Isle river was navigable.



► **Ouvert** du 27 mars au 31 octobre 2021.

Juillet- Août : 10h-19h tous les jours. Basse saison : 10h - 18h. Fermé le lundi.
Groupes : toute l'année sur RDV.

► **Tarifs** : visite guidée : 6,50 € / adulte 4,50 € / enfant (de 5 à 18 ans)
Gratuit - de 5 ans / Groupes : 5,50 € par pers à partir de 10 personnes
Atelier pain : à 10h30 et 15h. 11 € / 9 € / personne.
Waterbike : 14 € / heure

► 1679, route de l'Entre-Deux-Mers - 33660 PORCHERES

05 57 40 86 60 / 07 72 15 14 97

contact@moulindeporcheres33.fr

<https://moulindeporcheres.jimdo.com>



Visite &
dégustation
gratuites

Les Rhums Guiose St Seurin sur l'Isle

A5

La rhumerie artisanale « Les Rhums Guiose » est le fruit d'une passion familiale commune de Céline et Lambert Guiose. Désireux de partager les méthodes traditionnelles antillaises de rhums arrangés, tout en conservant la fabrication artisanale, ils débute leur activité en Gironde en février 2016. Les fruits à bonne maturité sont coupés à la main et mis en macération dans le rhum et la vanille afin d'y développer toute leur saveur. La chaîne reste humaine : l'embouteillage et l'étiquetage sont faits à la main. Venez découvrir les méthodes de fabrication des rhums arrangés et offrez-vous l'originalité d'une dégustation sur une gamme complète de plus de 15 parfums. Chaleur, soleil et évasion seront au rendez-vous de vos apéritifs !

Come discover the rum Guiose, handcrafted, and taste more than fifteen perfumes. Visit by appointment.



► Explications et dégustation : 20 minutes

Ouvert toute l'année du lundi au vendredi : 9h-12h30 / 13h30-17h
Groupes sur RDV (maximum 15 personnes)

► Rue Louis Bentejac - 33660 ST SEURIN SUR L'ISLE

Lambert GUIOSE

05 31 16 20 60

rhumguiose@gmail.com

www.rhumarrangeguiose.com



Visite
gratuite

Musée Léonie Gardeau Villefranche de Lonchat

A7

Près du lac de Gurson, le musée d'histoire locale d'arts et de traditions populaires est constitué de dons des habitants. Outre sa partie historique, il présente la vie rurale, artisanale et familiale. Il est situé au 1^{er} étage de la mairie de Villefranche de Lonchat. Vidéo de présentation à l'accueil.

Near the lake of Gurson, the museum is housed in a 19th century building. It has a wide range of craft and artefacts of rural life, shown at the entrance video.

- **Ouvert** : du 1^{er} avril au 1^{er} novembre.
Mardi de 10h à 12h, samedi et dimanche de 14h30 à 17h30 et sur RDV.
- Mairie 24610 VILLEFRANCHE DE LONCHAT
06 56 81 37 89
museeleoniegardeau.wixsite.com/monsieur
musee.leonie.gardeau@gmail.com

Visite
gratuite

Eglise St Sauveur Lalande

D6

Remarquable de par son architecture à colombages et bois apparent, elle est la seule du département à présenter cette particularité. Chapelle romane du XII^{ème} siècle, édifiée à partir d'un assemblage de pierre et de terre.

A half timbered church that is unique in Périgord. Dating from the 12th century the half timbered extension was added in the 14th century. Open all year.

- **Visite libre** toute l'année, sur RDV.
- Le Bourg - 24700 ST SAUVEUR LALANDE
Mairie : **05 53 81 76 44**
N. GALON : **06 32 04 82 78**
A. BERLAND : **05 53 81 75 68**

Visite
gratuite

Circuits Coeur de ville Montpon-Ménéstérol

Pour découvrir librement, à son rythme, les villes et villages du Pays Montponnais, des plans-guides sont disponibles gratuitement à l'Office de tourisme.

1h30 à 2h de balade à la découverte du patrimoine bâti, culturel ou naturel des communes de : Le Pizou, Moulin-Neuf, Ménesplet, Montpon-Ménéstérol, St Martial d'Artenset et St Sauveur Lalande.

Des parcours à pied, à faire quand vous voulez !



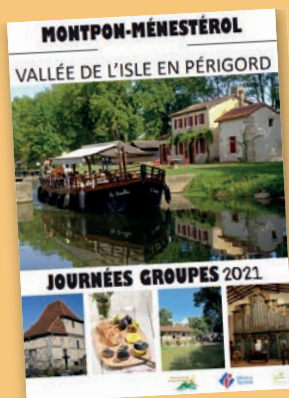
► Supports disponibles à :

Office de Tourisme Place Clémenceau - 24700 MONTPON

05 53 82 23 77



JOURNÉES POUR LES CLUBS AUTOCARISTES OU SENIORS



Clé en main ou à la carte
autour de **Montpon**
Autorisation de commercialisation
N° IMO24150002.

Contact Office de Tourisme
du Pays Montponnais :
05 53 82 23 77
ot.montpon@wanadoo.fr

Des conseils et idées de circuits :

autour de **Saint-Astier** : 05 53 54 13 85
autour de **Neuvic** : 05 53 81 52 11
autour de **Mussidan-Villamblard** : 05 53 81 73 87

www.tourisme-isleperigord.com/groupes

Ferme des Chantoux St Sauveur Lalande

D6

Gavage et transformation de canards gras. Vente de conserves et produits frais à la ferme. Présents sur le marché d'Ambarès (vendredi).

Fattening and raising of ducks for foie gras and associated specialities. Fresh, canned and bottled goods for sale at the farm.

► **Ouvert** toute l'année.
Visite commentée avec dégustation : 1h30
Groupes uniquement, sur RDV.
► « Les Chantoux » - 24700 ST SAUVEUR LALANDE
Benoît ESCURPEYRAT
05 53 81 34 48
valerie.escurpeyrat@wanadoo.fr



Gaec des « Olivier » St Sauveur Lalande

D6

Vente de produits élaborés sur l'exploitation agricole familiale : foies gras, confits, magrets, volailles... Dans un cadre campagnard authentique, nous vous invitons à venir vous ravitailler en produits régionaux directement à la ferme, de façon à apprécier l'origine et la qualité des produits. Présent sur les marchés de Coutras (samedi matin) et St Seurin (dimanche matin).
Farmhouse shop selling foie gras, confits, duck breasts, poultry... all raised and produced on the family farm.

► **Ouvert** toute l'année.
Visite commentée sur RDV : 45 mn
► « Les Guillabauds » - 24700 ST SAUVEUR LALANDE
Depuis le bourg, suivre les panneaux «chez Olivier»
Famille OLIVIER
05 53 81 70 73



Ferme bio du Duellas St Martial d'Artenet

D5

Située à 200 m du Moulin, la ferme bio du Duellas travaille 13 sortes de céréales, depuis plus de 20 ans. Venez découvrir les huiles de tournesol et colza et déguster les graines de tournesol décortiquées à la ferme. Production de farine sur meule de pierre.

Not far from the Moulin du Duellas, come to discover sunflower oil and colza and to taste sunflower seeds peeled in the farm. Flour production.

► **Ouvert** toute l'année.
Visite commentée pour les groupes, sur RDV : 1h
► Vente directe le vendredi 17h-19h
+ le mercredi du 15/06 au 15/09 17h-19h
► "Les Duellas" - 24700 ST MARTIAL D'ARTENET
Ferme Bio du Duellas
06 83 24 41 35
domleconte@gmail.com / www.fermebioduellas.fr



Domaine de Jarrauty Montpon-Ménesterol

C6

Le Domaine de Jarrauty s'étend sur quelques 10 hectares de vignes et vous propose son vin IGP Périgord : vin rouge, blanc et rosé.

Production of red and white wine.

► **Ouvert** toute l'année : Visite (30 mn) et vente directe à la propriété du lundi au vendredi de 11h à 12h30 et de 17h à 19h et le samedi de 9h à 12h.
► « Jarrauty » - Rte de Ste Foy
24700 MONTPON MENESTEROL
Laurent JOU DE LAS BORJAS
05 53 80 54 17 / 06 14 23 40 63
domainedejarrauty@wanadoo.fr



Château du Priorat St Martin de Gurson

B7

Le Château du Priorat est une propriété familiale. Ce vignoble de 22 ha, partagé entre cépages rouges et blancs, est idéalement situé afin de permettre d'élaborer une gamme complète de produits de qualité.

Production of red and white wine.

► **Ouvert** toute l'année.
Visite sur RDV, pour les groupes et individuels : 1h

► Le Priorat
24610 ST MARTIN DE GURSON

MAURY Viticulteurs
05 53 80 76 06 / 06 87 63 42 65
lepriorat-gaec@wanadoo.fr



Château la Plante Minzac

A6

Propriété viticole sur un coteau cultivé par les moines bénédictins du 12ème au 16ème siècle. Productions Bergerac rouge, rosé, blanc sec et moelleux, Montagne St Emilion. Situé sur la Route des Vins de Bergerac. Accueil sympathique et convivial.

Wine property situated on the Bergerac wine's route, visit and free tasting.

► **Ouvert** toute l'année. Visite (1h) et vente directe à la propriété de 8h30 à 12h et de 14h à 19h30. Groupes sur RDV.
► A Villefranche de Lonchat, suivre «Castillon». Propriété située au lieu-dit «La Plante» 24610 MINZAC.

Jacques MOURNAUD Viticulteur
05 53 80 77 43 / Fax : 05 53 82 16 93



Musée André Voulgre Mussidan

F5

Le musée a fait peau neuve ! La belle demeure d'André Voulgre, nichée au coeur d'un grand parc arboré et aménagé, a conservé son charme et vous ouvre les portes de l'art de vivre, du savoir-faire de l'artisanat à l'industrie et de l'évolution de la société périgourdine ces 200 dernières années. Vous pouvez ainsi flâner à travers une chartreuse meublée du 19^{ème} siècle et remonter le temps...

The Dr. André Voulgre's house is closed for works until june. This museum contains an exquisite collection of traditional folk arts and crafts, furniture and paintings. You will find yourself in an atmosphere of old France of the 19th century. The museum is surrounded by a park with picnic areas and a playground.



Le parc Voulgre

► **Visite libre** : 1h-1h30, ouvert toute l'année Jours et horaires d'ouverture (cf. site internet ou par téléphone)

► **Visite guidée** toute l'année sur RDV :

Groupes, scolaires et particuliers.

Entrée gratuite aux expositions.

► **Tarifs** :

- Adulte : 5 €

- Enfant (6-18 ans), pers. handicapée : 2,50 €

- Enfant (- 6 ans) : gratuit

- Groupes : (à partir de 8 pers.) : 4 € / adulte

- gratuit pour les scolaires.

► 4, rue Raoul Grassin - 24400 MUSSIDAN

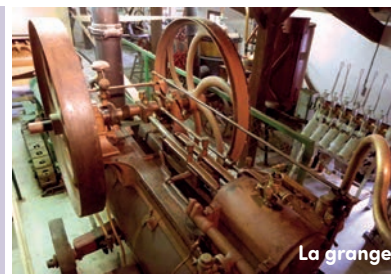
Musée André Voulgre

Art de vivre et savoir-faire en Périgord

05 53 81 23 55

contact@museevoulgre.fr

www.museevoulgre.fr



La grange



La chartreuse Voulgre

Visite
gratuite

Mémorial de la Résistance St Etienne de Puycorbier

F5



La Dordogne et la ligne de démarcation

4^{ème} bataillon FTPF de la Dordogne en 1944

La visite du mémorial de la Résistance permet de découvrir l'engagement des résistants du Périgord, les événements qui s'y sont déroulés, leur contexte historique et les traces laissées par notre histoire dans une ambiance sonore dynamique résonnant avec le cadre naturel. Une projection vidéo en salle complète le parcours à ciel ouvert.

Le mémorial se veut un lieu de transmission de mémoire et également un outil pédagogique pour le public scolaire. Il peut donc se visiter de plusieurs manières.

Free visit of the Resistance Memorial Center open every day, in a small village called Saint Etienne de Puycorbier. Open-air exhibition and video projection.

► **Ouvert** toute l'année.

Visite libre tous les jours de 9h jusqu'au coucher du soleil.

Visite commentée sur RDV :

45 mn - 1h

► Possibilité de visite scolaire.

► Mairie - Le Bourg

24400 ST ETIENNE DE PUYCORBIER

Musée André Voulgre :

05 53 81 23 55

contact@museevoulgre.fr

Office de Tourisme de Mussidan

& Villambard :

05 53 81 73 87



Mémorial de la Résistance

Château de Montréal Issac

G5

A 7 km de Mussidan, le château de Montréal surplombe la vallée de la Crempse. Classé Monument Historique, cette demeure privée et meublée a été construite au XII^{ème} siècle et modernisée au XVI^{ème} siècle. Vous allez y découvrir les 3 salons, la bibliothèque circulaire, le souterrain, la grotte naturelle, la charmante petite chapelle et ses 3 jardins (label «jardin remarquable»).



Take a guided tour of this charming private castle (designated Historical Monument). The visit includes : gardens, living-rooms, library, natural caves and chapel.



- **Visite guidée** : 45 mn du 11/07 au 31/08 : 10h -12h / 14h30 -18h30
- Groupe de septembre à juin : tous les jours sur RDV
- **Tarifs** : Adulte : 6,50 € / Enfant (8 à 12 ans) : 4,50 €
- Etudiant - groupes : 5,50 € Gratuit moins de 8 ans
- Château de Montréal - 24400 ISSAC
- 05 53 81 11 03 / 06 08 47 22 84**
- chateaudemontreal@hotmail.com
- www.best-of-perigord.tm.fr



tenu en laisse

Château de Barriere Villablard

I5

Ce Château de Barrière, homonyme de celui de Périgueux, est une forteresse médiévale située au cœur de Villablard, construite au XIII^{ème} s., autour d'un donjon carré. Malmené par les siècles, le château, berceau du Comte Wlgrin de Taillefer, récemment rénové, présente deux importantes collections d'objets provenant des forges voisines et du Périgord. Il héberge chaque année de multiples manifestations qui ont fait passer le château du statut de ruines à celui de pôle culturel du village.

The castle was built in the 13th c. This medieval fortress where was born the Count Wlgrin de Taillefer has been substantially altered during the centuries.

- **Visite libre** toute l'année tous les jours 10h - 18h
- Groupes et scolaires : **Visite commentée** 45 mn, toute l'année, sur RDV.
- Le bourg - 24140 VILLABLARD
- Association Taillefer : **06 30 02 17 39**
- OT Mussidan - Villablard : **05 53 81 73 87**



tenu en laisse

Visite & dégustation gratuites

Distillerie Clovis Reymond Villablard

Liqueurs

I5

Une maison de tradition où savoir-faire et recettes se transmettent depuis 185 ans. Les fruits sont distillés sur place dans de superbes alambics en cuivre, et transformés en eaux de vie, liqueurs et sirops.

This distillery has been following old traditions for over 180 years. Guided tour.



- **Visite gratuite commentée** avec dégustation : 30 mn en juillet et août du lundi au samedi de préférence à 10h30 et 16h30 et toute l'année sur RDV.
- **Boutique** ouverte toute l'année, du mardi au samedi de 8h30-12h/14h- 18h. En juillet, août et décembre, du lundi au samedi.
- 49, rue Gabriel Reymond - 24140 VILLABLARD
- 05 53 81 90 01 / 06 08 31 49 95**
- contact@clovisreymond.com
- www.clovisreymond.com



tenu en laisse

Visite gratuite

Circuit Coeur de ville Mussidan

F5

Muni d'une carte disponible à l'OT et sur le site www.tourisme-isleperigord.com, parcourez les rues de Mussidan en suivant un circuit de 5,2 km balisé. Du Moyen Âge à l'époque industrielle, partez en balade dans le passé et le présent de cette ville aux multiples visages.

Self-guided tour of Mussidan's History by following a map and a 5,2 km hiking trail.

- **Visite libre** toute l'année
- Brochure à retirer à l'office de tourisme
- OT de Mussidan-Villablard
- 11, place de la République 24000 MUSSIDAN
- 05 53 81 73 87**
- ot.mussidan@gmail.com



tenu en laisse

Visite
gratuite

Savonnerie du Moulin de Bourgnac Bourgnac

F5



La savonnerie de Bourgnac élabore et fabrique toute une gamme de produits thérapeutiques pour tous types de peaux, 100 % naturelle et à froid.

Tous les produits sont conçus avec des matières premières dont la récolte et la conception répondent à une éthique sans concession. Bien entendu, la base de tous les savons est une huile d'olive vierge, 1ère pression à froid. « En plus, ils sentent bons et ils sont beaux! ».

Sur place, vous trouverez un espace dédié aux artisans, créateurs d'art et artistes de la région ainsi qu'un salon de thé pour vous rafraîchir.

Savonnerie de Bourgnac is a small family operated business located in Bourgnac handcrafting fine

natural soap, shampoo and naturel bath products for everyday use. All products are made with 100 % natural components, essential oils, without dyes, preservatives or chemical fragrances.

Visit the boutique or take a guided tour (groups only, appointment required) to learn more about soap making.

► **Démonstration** : tous les samedis à 15h sur inscription. Groupes toute l'année sur RDV
Boutique ouverte tous les jours de 14h à 19h - Entrée libre

► Savonnerie de Bourgnac - Moulin de Bourgnac - 24400 BOURGNAC
A l'entrée de Bourgnac dans un moulin à eau à 5 km de Mussidan sur la route de Villamblard.
Karim HAFSIA et Gérard BARBIER : 05 53 81 16 92 / 06 60 81 25 19 / karimhafsia@gmail.com



Parc animalier du Touron Campsegret

17

Passez une journée de détente à la campagne dans un Parc Animalier avec aire de pique-nique et de jeux.

Visite libre à pied où vous pourrez vous émerveiller devant des animaux de tous pays.

Animaux dociles que l'on peut caresser !

Bar, snack, glace et restaurant sur place (spécialités du terroir).

Kids and adults all love to visit a rustic animal farm! See pet and feed all sorts of unusual animals.

► **Ouvert** : toute l'année.

01/04 au 30/09 : tous les jours 10h-19h

01/10 au 30/03 : du mercredi au dimanche 10h - 17h et tous les jours pendant les vacances scolaires toutes zones.

► **Tarifs** : 7,50 € / adulte, 6 € / enfant de 3 à 8 ans (gratuit - 3 ans)

Groupes (15 pers. minimum) : 6,50 € / adulte, 5 € / enfant.

► RN21, entre Bergerac et Périgueux - 24140 CAMPSEGRET

Parc animalier du Touron

05 53 73 84 70

leparcdutouron@gmail.com / www.parcdutouron.com

Visite
libre

Village St Georges de Montclard

J7

Ce village recèle de belles demeures avec balcons en bois et colonnes de pierre qui abritaient la noblesse, les "embats" au rez-de-chaussée tenaient lieu d'atelier, de magasin ou de remise. Découvrez aussi le château du XI^{ème} s., la chapelle du bourg et l'église du hameau de St-Georges, la halle du XIII^{ème} s., la fontaine et un sentier de randonnée.

Un support de découverte est disponible à l'office de tourisme et sur : www.tourisme-isleperigord.com

► **Visite libre** toute l'année

► Le Bourg
24140 ST GEORGES DE
MONTCLARD

Office de Tourisme
Mussidan - Villamblard :
05 53 81 73 87



The village offers beautiful houses with wooden balconies and stone columns, the XIth century castle, the XIIIth century market hall, churches, a fountain and a hiking trail. A leaflet to discover this village is available at the tourist office and on the website : www.tourisme-isleperigord.com



Visite gratuite

Ferme de la Courte Échelle St Hilaire d'Estissac

Bières, fruits bio

H6



La Courte Echelle produit des bières, des sirops, des tisanes, des confitures, des huiles et vinaigres aromatiques, le tout à partir des productions de la ferme : orge, houblon, fraises, framboises, plantes aromatiques... Tout est bio !

Venez découvrir et déguster les produits sur place au café-point de vente dans un cadre agréable et convivial.

Vous y trouverez également du pain bio fabriqué avec des céréales cultivées localement.

La Courte Echelle makes various beers, syrups, herbal teas, aromatic oils and vinegars, jams, breads... from its own productions. You can buy or eat and drink all this at the "café-point de vente".



- ▶ **Ouvert** toute l'année
- ▶ Visite commentée sur RDV
- ▶ Café-point de vente les mardis et vendredis : 16h30 - 19h
- ▶ La forge - 24140 ST HILAIRE D'ESTISSAC

Adrien KEMPF
06 45 16 14 77
brasserie@lacourteechelle.bio
www.lacourteechelle.bio



Visite gratuite

Eglise romane St Martin l'Astier

E5

Cette église construite, en pleine campagne, entre les IX^e et XII^e s. (unique en Aquitaine) comprend deux parties bien distinctes :
- une tour octogonale à l'appareillage de pierre remarquable coiffée d'un coupole en parfait état.
- Une nef de style roman décorée d'un chemin de croix récent de poteries peintes.

This chapel dates from the 9th-12th centuries and it is remarkable for its unusual octagonal tower unique in the region. Free entrance.



- ▶ **Groupes** : visite commentée toute l'année sur RDV : 45 mn.
- ▶ Eglise - 24400 ST MARTIN L'ASTIER

Mairie de St Martin l'Astier
05 53 81 06 40
Association Accueil et Patrimoine :
06 08 61 49 37



Visite gratuite

Chapelle Notre Dame de la Nativité Eyraud-Crempse-Maurens

G7

Située en plein bourg au bord de l'Eyraud, L'Église Notre-Dame de la Nativité trouve ses origines au XIII^e siècle mais sa voûte et ses ouvertures dateraient de l'époque romane et son clocher-mur serait du XVIII^e siècle. Bénéficiez également des vertus guérisseuses de la fontaine miraculeuse placée sous la protection de la Vierge Enfant où un pèlerinage est effectué tous les ans le 8 septembre.

The church was from the XIIIth c., the vault and the openings date from the romanesque period, and the steeple wall could be from the XVIIIth c. Enjoy the healing powers of the fountain.

- ▶ **Visite commentée** : toute l'année sur RDV
- ▶ Le Bourg - Laveyssière
24140 EYRAUD-CREMPSE-MAURENS
Association Notre Dame de Laveyssière
05 53 57 62 85



- ▶ **Vente directe** toute l'année
- ▶ Visite commentée avec dégustation : 45 mn
Mardi et jeudi à 10h sur RDV de mai à septembre.
- ▶ Tarif : participation libre.
- ▶ « Pyraine » - 24400 ISSAC
Hervé POIRIER 05 53 80 79 64 / 06 84 44 28 38
apyraine@gmail.com / www.apyraine.com



Visite de la miellerie avec extraction du miel, présentation de l'apiculture, de l'abeille et des enjeux autour de sa sauvegarde. Cet apiculteur certifié AB vous proposera ensuite une dégustation.

- Production de miels mono floraux : acacia, tilleul, forêt, bruyère, châtaignier.
- Fabrication de pains d'épices, nougats, produits certifiés bio.

Emplacements de camping «Accueil Paysan».

Take a free guided tour of this organic honey production. The visit is commented by a professional beekeeper and followed by tasting.

Miel

G6

Apiculture H.Poirier Issac

Jardin Eden & Sens Ginestet



Situé en pleine campagne et en totale connexion avec la nature, ce jardin vous propose une balade à la découverte de la roseraie avec des centaines de rosiers grimpants, de l'espace vignoble ou du potager bio avec ses plantes aromatiques sans compter sur les innombrables plantes vivaces et les arbres fruitiers implantés dans tout le parc. Vous terminez la visite en découvrant les différentes races d'animaux de la ferme.

Cet espace ludo-pédagogique est aussi un concentré d'activités : participer à des ateliers et des formations, acheter des produits locaux, échanger avec les artisans de la région, participer aux soirées animées et gourmandes ou encore partager un moment en famille autour d'enquêtes à résoudre. (cf. page 27)

This garden proposes an educational walk where you will discover a selection of plants, flowers and trees.



► **Ouvert** en juin, sept. : mercredi, samedi et dimanche 10h-19h.
juillet et août : tous les jours
10h - 19h sauf lundi.

► **Tarifs** : 8 €/adulte
6 €/ enfant - 12 ans
Groupes (15 pers. mini) : 6 €/pers.

► Béluzie - 24130 GINESTET
D709/Bergerac-Mussidan
et direction Villamblard / Maurens

Eden & Sens
06 36 66 68 13
www.eden-et-sens.com



Visite
gratuite

Parc Voulgre - Mussidan

F5

Ancienne propriété de la famille Voulgre, le parc est aujourd'hui un jardin municipal agréable et ombragé avec un parc de stationnement, des tables de pique-nique, aire de jeux pour enfants, un auditorium pour s'abriter, un restaurant et le Musée André Voulgre.

Relax and enjoy the warmth of the sunshine in the public park in Mussidan.

► **Visite libre** toute l'année ► Rue des frères chaminades - 24400 MUSSIDAN
Office de Tourisme - **05 53 81 73 87**



Visite
gratuite

Parc de Bassy St Médard de Mussidan

F5

Parc paysager de 7 ha, aménagé autour du château de Bassy. Jardin à la française typique fin XIX^{ème} siècle où coule la petite Beaouronne, agrémentée d'ouvrages en rocaille, parcours d'eau, pont, banc, orangerie, cèdres et kiosque.

Centre de soins : merci de préserver le calme du site.

This peaceful park, created at the end of the 19th century next to the castle of Bassy, has a lake, streams, bridges, rare types of trees and plants.

► **Visite libre** et gratuite, toute l'année.
► 1, rue du Bosquet
24400 ST MÉDARD DE MUSSIDAN
Office de Tourisme de MUSSIDAN - VILLAMBLARD
05 53 81 73 87



Visite
gratuite

Le Jardin de Paradis Montagnac la Crempse

I6

Ce jardin pédagogique et ludique vous invite à la flânerie... Dans son cadre bucolique, fleurs, plantes aromatiques et potagères, nichoirs extraordinaires, mare pédagogique et ses habitants, bancs de géants et autres créations artistiques viendront réjouir vos sens. Animation sur place à la demande.

This garden where you can find flowers, vegetable plants, insect hotels, a pedagogical pond, a water path and many other surprises.

► **Visite libre** et gratuite toute l'année
► Le Bourg
24140 MONTAGNAC LA CREMPSE
Pour Les Enfants du Pays de Beleyme
09 72 58 24 22
beleymenature@gmail.com



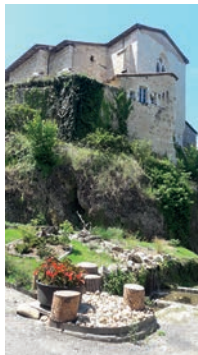
Site de l'église-expositions Sourzac

G5

Le site de Sourzac vaut le détour par bien des aspects : l'énorme piton rocheux sur lequel s'élève l'église, le pigeonnier et le presbytère est issu de l'activité de la fontaine pétrifiante. Découvrez ce site naturel en suivant l'eau qui court au pied du promontoire jusqu'à la rivière Isle.

L'église XII^e - XV^e inscrite aux Monuments Historiques et récemment restaurée, accueille des visiteurs admiratifs face au chemin de croix, au retable et aux vêtements sacerdotaux. Préhistoire, Histoire, anecdotes et expositions animent ce bel ensemble autrefois abbaye puis prieuré. Chasse au trésor gratuite chaque mardi dès 14h30, du 20/07 au 17/08 sur réservation au 05 53 81 52 11.

*The small village of Sourzac is rich in different landmarks as a romano-gothic church.
Free entrance.*



- **Visite libre** : de mi-juin à fin septembre, tous les jours : 14h - 18h30.
Toute l'année : **visite guidée** possible sur RDV - Gratuit.
- Eglise de Sourzac en bord de la D6089 - 24400 SOURZAC

Adjoint du Patrimoine - Mairie **05 53 81 01 06** www.sourzac.fr



tenus en laisse



Poterie Florence de Sacy Douzillac

G4



Florence de Sacy et Alain Devise vous accueillent dans leur atelier-exposition situé en pleine nature pour y découvrir leur travail.

Nos poteries utilitaires et décoratives, en grès et en porcelaine sont réalisées artisanalement avec des savoir-faire traditionnels et contemporains : tournage, décoration et émaillage avec nos propres recettes.

Nos pièces sont cuites au bois de chêne à 1310° dans un des deux fours à bois que nous avons construits. Alain a récemment construit un petit four à bois pour réaliser ses propres pièces en Raku, et y expérimenter avec ses élèves pendant les stages.

Stages tous niveaux sur demande.

Pottery workshop with decorated stoneware, wood fired, ovenprof.

- **Ouvert** toute l'année, tous les jours 10h-19h, (vendredi matin sur RDV).
- Démonstration de tournage chaque jeudi 15h-18h, du 15/07 au 19/08 inclus
- Fermé début décembre, 1 semaine fin juin et 1 semaine début septembre.
- Groupes (à partir de 6 pers.) sur RDV.

► **Visite commentée** : ± 30 mn

► 1469 Route des Gourdils 24190 DOUZILLAC
(D709 axe Mussidan-Ribérac, à 5 mn de Beauronne)

Florence DE SACY
05 53 80 01 76 / 06 20 13 92 90
florence.desacy@free.fr / www.poterie-stage-perigord.com



tenus en laisse



Moulin de la Veyssière Neuvic

Moulin à eau datant du XVI^{ème} siècle, le moulin de la Veyssière est le dernier moulin à huile en activité de la Vallée du Vern à Neuvic sur l'Isle.

C'est en 1857 que Jacques Elias arrive au moulin de la Veyssière. Depuis, de génération en génération, nous y perpétons la fabrication artisanale d'huiles de caractère : noix, noisette, amande et huile de noix à la truffe. Véritable patrimoine vivant, lieu de vie et de partage, la visite du moulin de la Veyssière saura vous faire voyager entre histoire et gastronomie.

Une dégustation vous sera offerte dans l'ancienne boulangerie où vous pourrez découvrir notre boutique gourmande.

Discover one of the last water mills in activity with the production of walnut oil and hazelnut oil.



► Ouvert toute l'année.

► **Visite commentée** avec dégustation : 1 h. Boutique.

Juillet-août : Du lundi au samedi : 9h-12h / 14h-18h

Sept. à juin : du lundi au vendredi : 9h-12h / 14h-18h + samedi 14h-18h

Groupes : toute l'année sur rdv

► **Visite avec fabrication huile de noix**

juillet et août le mercredi et vendredi : 9h-12h / 14h-18h

Hors saison : nous contacter

► **Tarifs** : Visites individuelles gratuites. Groupes devis sur demande.

► « La Petite Veyssière » - 24190 NEUVIC SUR L'ISLE

Christine ELIAS 06 32 96 17 89 / 05 53 82 03 07

contact@moulindeaveyssiere.fr / www.moulindeaveyssiere.fr



Château de Fratteau Neuvic

G4

A 3 km de Neuvic, inscrit site pittoresque et historique de Dordogne, repaire en partie démantelé à la Révolution, restauré par son propriétaire depuis bientôt 40 ans.

A voir : exceptionnel souterrain-refuge, cuisine médiévale, grand salon, meubles du Périgord.

Private restored and furnished castle with pottery workshop and exhibition halls.

► **Ouvert** toute l'année.

► **Visite guidée** : 1h15

De préférence sur RDV et

principalement pour des groupes

► **Tarifs** : Adulte : 7 € / Enfant : 3,50 €

► **Axe Périgueux-Bordeaux** par

RD6089, au rond-point du pigeonier suivre les indications

D. PIRON

06 66 24 26 36 / 06 68 41 89 21

defrastel@gmail.com

Visite
gratuite

Poterie du Repaire Neuvic

G4

Site potier créé au début du XIX^{ème} siècle. Ateliers traditionnels, fours à bois, carrière d'argile, exposition-vente de céramiques : grès, terre vernissée, terre à feu culinaire, carrelage, épis de faitage. Petit musée de la poterie locale.

Traditional pottery workshop, exhibition-sale of ceramics.



► **Ouvert** toute l'année.

► **Visite** tous les jours, 10h-12h et 14h-18h sauf mardi hors saison

► **Fratteau** 24190 NEUVIC

Axe Périgueux-Bordeaux par RD6089, au rond-point du pigeonier suivre les indications Château de Fratteau.

Poterie du Repaire

06 68 41 89 21 / 06 66 24 26 36

defrastel@gmail.com



Elevage d'esturgeons Neuvic

Caviar

H4

Le Domaine, installé à Neuvic sur l'Isle en Dordogne, s'étend sur 20 hectares bordés par deux rivières : l'Isle et le Vern.

C'est sur ce domaine que Caviar de Neuvic a choisi d'installer une ferme piscicole dédiée à l'élevage des esturgeons pour produire son fameux caviar.

Par des commentaires chargés d'humour et d'anecdotes insolites, le régisseur vous expliquera comment nos méthodes d'élevage modernes respectent le poisson et la nature.

Il vous dévoilera la passion qui nous anime quand nous soignons les esturgeons et élaborons le caviar. Vous donnerez la nourriture aux poissons et pourrez, avec un équipement fourni, caresser de gros esturgeons.

La dégustation qui suit suffira à vous convaincre que le caviar d'élevage est devenu, avec l'expérience, meilleur et plus sain que le caviar sauvage aujourd'hui disparu.



Caviar Neuvic has installed his fish farm on 20 hectares dedicated to produce his famous caviar. The manager will explain how modern farming methods respect fish and nature. You can provide food for fish and caress big sturgeon. The tour ends with a tasting.



- **Visite commentée** avec dégustation : 2h, sur réservation, toute l'année.
mardi, mercredi, jeudi à 10h et 14h30 : visite découverte à 19€ et 35€ + samedi à 10h et 14h.
mardi, mercredi, jeudi, vendredi à 11h et 15h : visite master class à 75€
lundi et vendredi à 14h30 : visite en Anglais. Groupes : toute l'année sur réservation.
- **Boutique** : Ouverte toute l'année du lundi au vendredi : 9h -17h30. Samedi : 9h30-17h.
- **Tarifs** : Adulte avec dégustation de caviar, beurre de caviar, rillettes d'esturgeons + vin pétillant : 19€. (Formules à 35€ et 75€ également disponibles). Enfant -12 ans sans dégustation : gratuit.
- « La Grande Veyssière » - 24190 NEUVIC SUR L'ISLE
05 53 80 89 57 <https://visites.caviar-de-neuvic.com>



tenus en laisse

CaviardeNeuvic

Visite
gratuite

Maisons Doubleaudes - Neuvic

G4

Ces maisons en colombage et torchis construites en bois, en terre et en paille, sont la reproduction authentique d'une ancienne ferme de la forêt de la Double avec son étang, son puits et son four à pain. Coin idéal pour le pique-nique.

Discover the traditional architecture of "forêt de la Double"

- **Visite libre** toute l'année
- La Croix Blanche - 24190 NEUVIC
- Office de Tourisme - **05 53 81 52 11**



tenus en laisse



Visite
gratuite

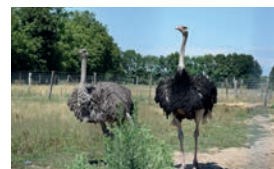
L'Autruche Neuvic Neuvic

G4

Cet oiseau d'exception qui mesure plus de 2,40 m de haut, court à 70 km/h, pond des œufs d'1,6 kg, a de nombreuses particularités étonnantes. Il est aussi très apprécié pour la qualité de sa chair tendre et fondante. Romayn, jeune agriculteur passionné, vous accueille à la ferme pour vous présenter son élevage pas comme les autres.

- **Visite commentée** :
Hors saison : tous les jours sur RDV
Été : lundi de 9h à 12h
- **Tarifs** : gratuit
- **Vente directe** à la ferme d'œufs et de viande ponctuellement selon disponibilité
- « Magnou » - 24190 Neuvic
Romayn DOBINSKI 06 32 16 56 67
dobinski.romayn@orange.fr

Ostrich farm. To know everything about this giant bird, meet Romayn, a passionate young farmer!



tenus en laisse

Dobinski Romayn
L'Autruche Neuvic

Brasserie du Sud-Ouest Neuvic

Bière

G4

Née d'une passion commune pour les bières en 2017, la Brasserie du Sud-Ouest est aujourd'hui installée à Neuvic.

Fabriquées de façon 100% artisanale, toutes nos bières allient authenticité et excentricité pour vous faire (re)découvrir la bière !

Discover a craft beer production.

- **Ouvert** toute l'année.
- **Visite commentée** + dégustation à emporter : 45 mn 5 € / pers.
Du lundi au vendredi 14h - 18h, sur RDV
- Rte de Jeannetoux - 24190 NEUVIC
Yoann & Jonathan 09 84 46 06 98
contact@brasseriesudouest.com
www.brasseriesudouest.com



tenus en laisse

Château et Parc Botanique de Neuvic

H4



La visite guidée du château fait revivre les moments tragiques et heureux de l'histoire du site, jusqu'à cette année 1950 où les derniers propriétaires le lèguent à la Fondation de l'Isle pour y accueillir des enfants en difficulté.

Le parc botanique comprend une collection d'arbres et d'arbustes sur 6 ha. La promenade permet de découvrir la diversité du monde végétal ainsi que mangeoires, nichoirs, refuges à insectes, mare pédagogique...

Pour des plaisirs plus enfantins, le parcours Choukie le Choucas et d'autres jeux vous attendent.

Restaurant sur place.

Discover the castle history and the botanical park of Neuvic

► Ouvert toute l'année.

► **Visite guidée du château** - 1h15 sur réservation :

juillet - août : du mardi au samedi 10h30-14h30-16h30

Hors saison : 10h30-14h30-16h30 le 1^{er} week-end de chaque mois (samedi & dimanche).

Groupes toute l'année sur rdv.

► **Visite libre du parc** : Avril à octobre du mardi au dimanche :

10h-18h (10h-19h en juillet-août)

► **Tarifs** : - château + parc : Adulte : 6 € / Enfant (6-12 ans) : 4 €.

Groupe (≥ 15 pers) : 4,60 €/adulte 3€/scolaire.

Parc seul : Adulte : 4 € / Enfant (6-12 ans) : 2 € (uniquement en juillet-août).

► Château - 24190 NEUVIC SUR L'ISLE

Château de Neuvic - **06 36 83 85 52** / eicn.chateau24@outlook.fr



Visite gratuite

Coeur de ville Neuvic

H4

Découvrez le bourg de Neuvic et son histoire, grâce à un support papier disponible gratuitement à l'Office de Tourisme : un plan numéroté avec les principaux points d'intérêt, complété d'anecdotes et de faits historiques.

► **Visite libre** toute l'année : 1h

Support disponible à :

Office de Tourisme

2, place de la Mairie - 24190 NEUVIC

05 53 81 52 11

tourisme.neuvic@ccivis.fr



tourisme.neuvic.stastier



Visite gratuite

Domaine de la Sudrie Bourrou

J5

Découvrez le monde du cheval dans cette ferme pédagogique : présentation des chevaux d'élevage, découverte des besoins des animaux mais aussi de la nature et son environnement...

Visit to discover the world of horses

► **Visite libre** : 30 mn

Toute l'année, du lundi au samedi
10h-12h et 14h-17h

► **Visite commentée** : 1h, sur rdv toute l'année

L'île aux poneys - Élevage de l'île

Domaine de la Sudrie - 24110 BOURROU

Marie-Laure BENOIT

05 53 81 20 85 / 06 62 51 28 78

www.centre-equestre-bourrou.ffe.com



Dégustation
gratuite

Biscottes

La Chantéracoise St Germain du Salembre

G3



Venez visiter la dernière biscotterie artisanale de France. Située au cœur du Périgord Blanc, La Chantéracoise élabore, suivant une recette et un savoir-faire respectueux de la tradition, des biscottes authentiques et divers produits de panification sèche (toasts, croûtons, chapelure...).

Vous découvrirez l'histoire passionnante de ces délicieux croustillants, ainsi que leur secret de fabrication, grâce à une vue imprenable sur les ateliers. A la fin de cette visite, une dégustation des créations de la maison vous sera proposée, pour le plus grand plaisir des papilles.

Chacun peut retrouver dans la boutique gourmande une large gamme de croustillants ainsi que des produits artisanaux et locaux.

Discover the last craft manufacturing of rusks in France according to a traditional recipe.



- **Ouvert** toute l'année du lundi au vendredi : 9h -12h et 14h - 18h
Groupes : Sur RDV.
- Fabrication commentée avec dégustation

► Le Pont - 24190 ST GERMAIN DU SALEMBRE

Florence - **05 53 82 07 95**

clients@la-chanteracoise.fr / www.la-chanteracoise.fr



Visite
gratuite

Pisciculture Moulin de Boissonnie Douzillac

F4

Élevage de truites arc en ciel, truites gold et saumons de fontaine en eau vive sur une rivière de 1^{ère} catégorie. Vente directe à la ferme : truites, saumons de fontaine, rillettes de saumons de fontaine, œufs de truites, truites fumées. Pêche à la truite en étang 1/2 journée et journée.

Breeding of rainbow trouts, golden trouts and brook trouts

- **Visite libre** gratuite : + ou - 40 mn
- Groupes : **visite guidée** payante sur RDV.
Juillet - Août : tous les jours 8h-18h
Hors-saison : cf. encart pêche page 33
- Moulin de Petit Boissonnie 24190 DOUZILLAC
(D709 / Mussidan-Ribérac)
Delphine & Fabrice MIGLIENI
05 53 81 53 41 / pisciculture24@orange.fr
www.pechealatruite24.com



Visite &
dégustation
gratuites

Miel

Le Rucher des Granges Neuvic

J5

Venez découvrir le monde des abeilles et le travail de l'apiculteur, de l'extraction du miel et de la gelée royale jusqu'à la production du miel (ronce, tilleul, acacia, châtaignier, tournesol), encaustique, hydromel, vinaigre de miel et pain d'épices. Présent sur le marché de Neuvic le samedi matin et Périgueux le mercredi matin.
Discover the world of bees and the work of the beekeeper, from honey extract to honey production.

- **Visite commentée** avec dégustation : 1h30 en juillet & août, le mardi à 15h
Groupe : toute l'année sur RDV
- **Point de vente** : Toute l'année sur RDV
26 route de Saint-Astier - 24190 NEUVIC
Julien GOUISSEM
06 60 67 13 14
juliengouissem@gmail.com



Visite &
dégustation
gratuites

Moulin de Landry Chantérac

H2



Visitez le moulin à huile de noix et noisettes avec son bief, la meule ancienne, tous les outils pour fabriquer l'huile de noix et la farine, ainsi que la boulangerie conservée en l'état depuis sa fermeture en 1956 et qui reprend du service de temps à autres.

Découvrez aussi, ou redécouvrez, les gaufres du Périgord. Ces délices, tradition oubliée depuis des décennies, autrefois fabriqués par nos grands mères dans la cheminée, renaissent au moulin et y sont fabriqués (ne se visite pas pour le moment). Dégustation et vente sur place.

Manufacturing nuts, hazelnuts oil and waffle in a traditional way. Discover the oil mill, the forebay, the ancient millstone.



- **Visite commentée** avec dégustation : 1h
- Ouvert juillet & août : MERCREDI 9h30 - 12h / 14h - 17h30.
Toute l'année sur RDV à partir de 4 adultes.
- Fabrication huile de noix et noisettes : : décembre à mars
- Moulin de Landry - 24190 CHANTERAC (sur la D39, entre St Germain et St Aquilin)
Nicolas POMMIER
05 53 82 67 73 / 06 13 24 40 33
nicolas@moulin-de-landry.fr
www.moulin-de-landry.fr



Les usines à chaux Saint-Astier

I3

Premier producteur indépendant en France, l'entreprise Saint-Astier® produit et commercialise des chaux hydrauliques naturelles, des liants et des mortiers techniques pour le secteur du Bâtiment en France et à l'international. Une visite guidée est proposée pour découvrir en voiture et à pied les immenses carrières souterraines et comprendre le procédé de fabrication de la chaux. Un inoubliable voyage au centre de la Terre...

First independant producer in France, "Saint-Astier®" produces and markets natural lime, binders and technical mortars for the construction sector in France and abroad. A guided tour is here proposed to explore the huge underground quarries and understand how lime is made. A wonderful driving and walking tour.



- **Visite commentée** (à partir de 6 ans) sur RDV : 1h30
Juillet à août : mercredi à 9h30.
Groupes de mai à fin août en semaine.
Température dans les carrières : 13°.
- **Tarifs** : Adulte : 5 € / Enfant (10 à 18 ans) : 3 € / - 10 ans : gratuit
- Route de Montanceix - 24110 ST ASTIER
(Plan d'accès disponible à l'Office de Tourisme) - www.saint-astier.com

Office de Tourisme - **05 53 54 13 85**
tourisme@ccvis.fr / Réservation obligatoire, places limitées.



La Chapelle des bois Saint-Astier

H2

Inscrite à l'inventaire des Monuments Historiques, la chapelle, fortement restaurée au XIX^{ème}, abrite la grotte de l'ermitte saint Astier qui y vécut à partir de la fin du VI^{ème} siècle. L'importance historique du site et son cadre bucolique en font un lieu de promenade apprécié.

This chapel is built on the hermitage of Saint Astier who lived at the end of the 6th century and is at the origin of the foundation of the city.

- **Visite libre** toute l'année (extérieur)
- **Visite commentée** : groupes sur RDV (gratuit)
- Accès : prendre la route du cimetière (rue Kléber), monter sur 1,5 km. A la patte d'oie (sens interdit à gauche), partir à droite. Le sentier d'accès se trouve à 100 m sur la droite.
Contact visite groupes : **05 53 04 96 94**
paroissecathopierrepaul24@gmail.com



Sellier-Harnacheur J.P. Bontemps - St Astier

I3

Visite
gratuite

Cet artisan travaille le cuir de façon traditionnelle : découpe et couture sont effectuées à la main et chaque pièce est unique. Il développe un savoir-faire original, acquis auprès de Maîtres Artisans, et réalise notamment des articles de sellerie sur mesure.

Visit the saddler's workshop to learn about the craft of saddlery.

- **Ouvert** toute l'année.
- **Visite commentée** du mardi au vendredi : 9h - 12h / 14h - 17h (de préférence sur RDV).
37, rue Victor Hugo - 24110 ST ASTIER
- Jean-Pierre BONTEMPS
05 53 54 02 46
jean-pierre.bontemps0470@orange.fr
www.sellier.jp-bontemps.site.com



Château de Puyferrat Saint-Astier

H3



A 2 km du centre ville de Saint Astier, Puyferrat est un château de plaisance Renaissance, agrémenté de fortifications, dont un élégant chemin de ronde sur mâchicoulis. A voir absolument : la salle en pisé, la cave voûtée, la charpente dite en carène de bateau renversé (classée M. H.) et la chapelle ornée de fresques contemporaines colorées, d'inspiration byzantine.

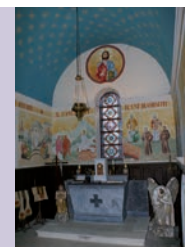
A Renaissance castle, with a richly decorated facade and elegant defense towers (classified as historic monument). Guided tours from Tuesday to Friday, July to September.



- **Visites commentées** de juillet à septembre, du mardi au vendredi 10h - 17h : 45 mn.
Contact téléphonique préalable recommandé.
Groupes toute l'année sur RDV.

- **Tarifs** :
- Visite libre du parc : 2 € / pers
- Visite complète (château, chapelle et parc) : 5 € / adulte - 3 € / ado (12 à 16 ans)
Gratuit pour les moins de 12 ans
- Château de Puyferrat 24110 ST ASTIER

Etienne MARZAT
06 83 47 53 98
chateaupuyferrat@orange.fr



Visite du clocher Saint-Astier

13

Découverte commentée de la vieille ville et de l'église avec accès au sommet du clocher pour une lecture panoramique du paysage !

*This fortified church has a very high bell-tower, and perhaps best illustrates the rich medieval heritage of the territory.
Free guided tours in summer.*



► **Visite commentée** : en été, le mardi à 10h et le vendredi à 17h.
Durée 1h, gratuit. Sur inscription
Groupes (payant) : nous consulter

Office de Tourisme
1, rue de la Fontaine - 24110 ST ASTIER
05 53 54 13 85 tourisme@ccivs.fr



Entrée
& dégustation
gratuites

Exposition artisanale Saint-Astier

13

Sous la belle halle de St-Astier, l'exposition artisanale de l'association Arts et Saveurs en Périgord, regroupe plus d'une vingtaine de créateurs et producteurs locaux. Miel, foie gras de canard, huile de noix et noisettes, gâteaux aux noix, confitures, vins, bière, safran, épices, spiruline, jus de pomme, raviront vos papilles.



Poteries, verres gravés, bijoux (origami, verre de Briare), décorations et objets variés en tissu, sacs, foulards en soie, tentures, savons, objets en plâtre à parfumer, vitrail, accessoires en papier recyclé, toiles colorées, tissage et d'autres nouveautés chaque année, séduiront vos yeux.



Qualité, originalité, et tradition sont au rendez-vous pour vous présenter une petite part de Périgord.

This arts and crafts exhibition brings together more than twenty creators and local producers.

► **Visite libre** tous les jours du 1^{er} juillet au 28 août inclus
10h-12h et 15h-18h30, hors dimanche après-midi, 9h le jeudi.
Atelier de loisirs créatifs du lundi au samedi toute la journée, pour adultes et enfants.

► Halle - Place de la République - 24110 ST ASTIER

Marie-Hélène - **06 60 43 04 56**

Tous renseignements utiles sur notre page Facebook.



Arts et Saveurs en Périgord



tenus en laisse



Visite
gratuite

Circuit coeur de ville Saint-Astier

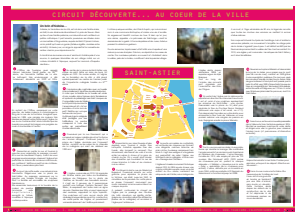
13

Découvrez la ville à votre rythme, muni d'un support comportant l'historique brièvement résumé, un plan, une suggestion de parcours et des indications sur les principaux points d'intérêt.

Discover the city by yourself, equipped with a brief summary, a map, a suggested route and indications of the main points of interest.

► Toute l'année. Gratuit
Document à retirer à l'Office de Tourisme

Office de Tourisme
1, rue de la Fontaine - 24110 ST ASTIER
05 53 54 13 85 / tourisme@ccivs.fr



Visite
gratuite

Hélène Mudry Saint-Astier

13

Artisan conserveur membre de la route du foie gras. Produits d'origine certifiée Périgord (IGP). Vieilles recettes familiales périgourdines, à partir de canards et d'oies élevés en Périgord. Large gamme de produits : confits, foie gras, plats cuisinés...

Wide range of products with duck and goose meat available for purchase. Appointment required.

► **Visite commentée** toute l'année sur RDV (groupes min. 10 pers.).
Boutique gourmande.
► «La Petite Périgourdine»
La Borie - 24110 SAINT ASTIER

Hélène MUDRY
05 53 54 02 65 / 06 38 36 11 64
helenemudry@orange.fr
www.foiegrashelenemudry.com



Visite
gratuite

La plume & l'épi Grignols

Bière

14

Cette ferme-brasserie propose une déclinaison de bières biologiques paysannes, élaborées selon une méthode traditionnelle, à partir d'orge cultivée localement.

This farm-brewery makes organic beers.



bière paysanne, biologique et périgérine !



- **Visite commentée** toute l'année sur RDV
- Vente directe et dégustation sur RDV
- "Bruc", face à l'église - 24110 GRIGNOLS
- Matthieu PROUILLAC**
- 06 98 41 35 83**
- contact@plumepi.com
- www.plumepi.com



tenus en laisse

Foie Gras

Domaine des Chaulnes Grignols

14

Biscuits

Dégustation
gratuite

Biscuits Billeau St Léon sur l'Isle

H3

Les biscuits Billeau sont fabriqués dans le respect de la tradition et suivant les recettes authentiques. Venez découvrir tous les secrets des Croquants, Palets, et Crousti'noisettes lors d'une visite commentée. Grâce à de grandes baies vitrées, vous pourrez apprécier au fil de la visite les différentes étapes de la création de nos biscuits. Vous aurez plaisir à vous attarder à la biscuiterie tant la bonne odeur va égayer vos papilles !

Discover the craft Billeau Biscuit with guided tour overlooking the manufacturing workshop.



- **Ouvert** toute l'année du lundi au vendredi : 9h -12h / 14h - 18h
- Groupes : Sur RDV.
- **Fabrication commentée** avec dégustation.
- Lieu-dit "La Forêt" - 581, rte de la Biscuiterie 24110 ST LEON SUR L'ISLE

Florence
05 53 82 07 95
clients@la-chanteracoise.fr

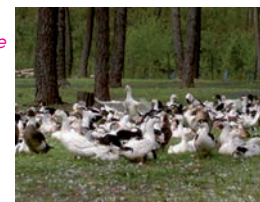


tenus en laisse

Chartreuse du XVII^{ème} siècle abritant une ferme d'application du lycée agricole de Périgueux. Elevage de palmipèdes à foie gras et vaches limousines.

Ducks and Limousine cows breeding.

*Visiting and tasting :
for groups,
appointment required.*



- **Groupes** (minimum 10 pers) : visite commentée avec dégustation de produits fermiers sur RDV toute l'année. Boutique gourmande.
- **Tarifs** : 5 € / pers.
- Domaine des Chaulnes - 24110 GRIGNOLS

05 53 03 68 68
domainedeschaulnes@wanadoo.fr
www.domainedeschaulnes.educagri.fr



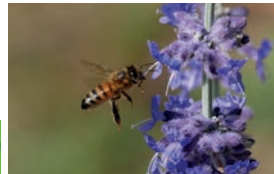
tenus en laisse

Au rayon de miel Grignols

14

Bruno et Emmanuelle, apiculteurs passionnés, vous invitent à découvrir leur miellerie, pour tout savoir sur l'élevage des abeilles, la production de miel et de gelée royale. Miels de ronce, de tilleul, d'acacia, de châtaignier, de forêt, de fleurs sauvages, gelée royale, pollen, bonbons, pain d'épices, cire vous y attendent. De quoi concilier gourmandise et santé !

Bee hives and honey farm. Tour in english on Tuesday at 10:30 AM from 15th of July to 19th of August. Call for booking.



► **Visite commentée gratuite** : les jeudis à 16h, du 15/07 au 19/08 inclus. Réservation impérative. Vente de miel sur place toute l'année.

► "Combaleix" – Route de Guillassou 24110 GRIGNOLS (RD107 St-Astier – Grignols). Suivre les panneaux jaunes "Miel / Gelée Royale".

B. CORRE & E. VACHER 06 76 11 26 83 / 06 72 21 00 62
miel24@orange.fr / www.aurayondemiel.fr



Tisse-la-vie Jaure

15

Originaire des Pays-Bas, Elsebeth est tisseuse et massothérapeute. Pour les tissus elle utilise des matériaux naturels comme le mohair français et le tweed écossais. Elle vous propose de découvrir son atelier de tissage où elle crée des pièces originales uniques : vêtements pour enfants et adultes, accessoires de mode, plaids... Et pour une pause détente, vous pouvez aussi opter pour un massage relaxant.

Elsebeth is a weaver and a massage-therapist. You can visit her on appointment.



► **Visite commentée** sur RDV : tous les jours sauf dimanche
► "Burel Ouest" 8 route des Fougères 24140 JAURE
Elsebeth VAN LEEUWEN **06 76 51 89 22**
elsebethvanleeuwen@gmail.com
www.tisselavie.fr



Ferme Bonnamy Grignols

14

Nathalie et Patrice Bonnamy élèvent 140 chèvres laitières et fabriquent sur place des fromages au lait cru.

Une grande variété est proposée : fromage frais affiné, sec, cendré, aromatisé, cabécou du Périgord, buches et yaourts.

This dairy goats farm produces cheeses and yogurts. Appointment required.

► **Visite commentée** sur RDV.
Vente à la ferme mercredi à partir de 14h30.
► "Mayac" – 24110 GRIGNOLS (rte de Jaure-Vallereuil)
Nathalie et Patrice BONNAMY
05 53 54 24 22 / 06 77 93 16 41
patrice.bonnamy123@orange.fr
www.ferme-bonnamy.fr



14

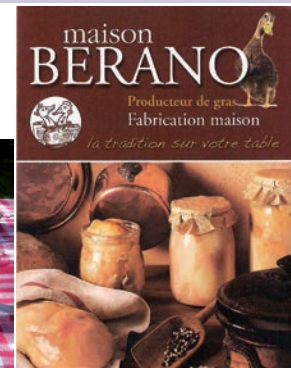
Maison Béranó Grignols

Producteur fermier. La maison Béranó élabore depuis plus de 30 ans de savoureux produits à partir de canards gavés à la ferme, et cuisinés selon un savoir-faire traditionnel : foie gras, pâtés, confits, cous farcis, grillons, plats cuisinés...

Take a tour of this duck farm, producer of foie gras and other delectable duck products.

Visits every thursday afternoon from mid July to the end of August or by taking an appointment.

► **Visite commentée** et dégustation gratuite sur RDV : Du 22/07 au 19/08 jeudi à 17h45. Groupes min. 7 pers. toute l'année.
Pique-nique à la ferme le vendredi soir du 23/07 au 20/08 sur réservation.
► "Bruc" – 24110 GRIGNOLS
Pascal BILLAT - **05 53 54 25 75 - 07 85 53 59 75**
maisonberano@wanadoo.fr / www.maisonberano.com



La Maison du Pain

Visite
gratuite

Fournil Bethléem Saint-Aquilin

H2

Production de pain BIO au levain naturel, cuit au feu de bois. Soizic et Marin vous accueillent dans leur fournil où ils élaborent avec passion des pains savoureux, de longue conservation et à haute valeur nutritionnelle, ainsi que des gourmandises sucrées, et tout à partir de farines BIO et de matières premières locales.

Production of natural sourdough bread, cooked over a wood fire.

- **Visite guidée** : env. 30 mn.
Mardi et vendredi de 17h - 19h.
- **Vente directe** au fournil (pensez à commander) :
mardi et vendredi de 16h - 19h
- "Barbeau" - 24110 SAINT-AQUILIN
Soizic et Marin DE VASSELOT
06 72 65 63 97
fournilbethleem@gmail.com

Visite
gratuite

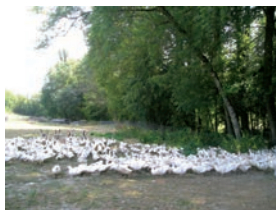
Ferme Payenchet Montrem

I3

Les canetons arrivés à la ferme à 1 jour, sont élevés (de juin à mars) et nourris avec les céréales produites sur place. Devenus adultes ils sont gavés (de septembre à avril), avec du maïs sélectionné, pour enfin être transformés en : foie gras, pâtés, paupiettes, confits, rillettes... pour le plaisir de nos papilles ! Vente directe à la ferme toute l'année.

This duck farm offers a range of high quality product available for purchase. Appointment required

- **Visite commentée** sur RDV
- Montanceix - route de Montrem
24110 MONTREM
- Bernard PAYENCHET**
05 53 04 09 52 / 06 14 03 16 46



Foie Gras

Ferme Dartenset Manzac-sur-Vern

J4

Ici les canards Mulard sont gavés au maïs en grain, de novembre à mi-mars. Foie gras frais régulièrement primé au marché au gras de Périgueux. En saison, production de fraises Mara des bois, châtaignes, noix... Présent sur le marché de St-Astier le jeudi matin, toute l'année.

Duck farm. Visits : appointment required. Sale : every Thursday morning on Saint-Astier market.

- **Visite commentée** sur RDV.
- Vente directe toute l'année à la boutique.
- « Lafarge » - 24110 MANZAC SUR VERN
- Corinne & Jean-Claude DARTENSET**
05 53 54 24 06



Moutons, fruits & légumes

Visite
gratuite

La ferme de Marcel Saint-Aquilin

H2

Cyril, jeune éleveur ovin et maraîcher passionné, cultive ses fruits et ses légumes dans le plus grand respect de la nature. Il a fait le choix de n'utiliser que des produits naturels : purin d'ortie, de fougère, de consoude, de prêle et de lavande... Légumes primeurs, asperges blanches, tomates savoureuses, fraises gariguettes et légumes de saison sont les vedettes de son jardin.

In this farm, fruit and vegetables are grown only with the help of natural products, for a healthy and tasty result : vegetables, asparagus, tomatoes, strawberries...

- **Visite commentée** toute l'année, sur RDV en fonction de l'activité de la ferme.
- **Vente directe** à la ferme : tous les jours (de préférence le week-end).
- "Puy-Gros" - 24110 SAINT-AQUILIN
Cyril MAGNE 06 98 36 69 98
cyril-magne@hotmail.fr

Visite
gratuite

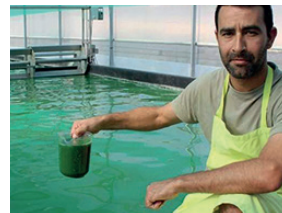
Ferme spiruline Razac-sur-l'Isle

J2

Dans sa ferme écoresponsable, Jean-Marc cultive une micro-algue pleine de nutriments, considérée comme un super-aliment aux vertus bienfaitantes. Lors de la visite vous découvrirez le mode de production et de transformation de la spiruline, source naturelle de protéines et d'oligo-éléments. Une culture originale, dans des locaux hi-tech, pour une production locale de qualité.

Visit of an eco-friendly farm that produces and processes spirulina.

- **Visite guidée** : 45 mn
- Toute l'année, **VENDREDI**
17h - 19h + groupes sur RDV.
- « Guillard » 24430 RAZAC SUR L'ISLE
- Jean-Marc CONSTANT 06 22 08 54 21**
jeanmarc.constant@hotmail.fr



Bière

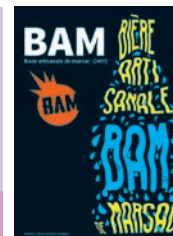
Brasserie artisanale Marsac-sur-l'Isle

K2

A la BAM, Ophélie & Denis créent une gamme de bières aux recettes élaborées avec passion. Deux d'entre elles ont obtenu une Médaille d'Or au Salon des Brasseurs 2015. Le monde de la bière est un monde de curieux, partez à la découverte de ces petits univers effervescents !

This brewery, established by Denis & Ophélie, makes intensely flavorful and unusual craft beers.

- **Visite commentée** avec dégustation sur RDV.
- Tarifs** : 5 € / pers.
- **Vente directe** et dégustation sur place. du mardi au vendredi 14h-18h et samedi 10h-12h / 14h-18h.
- Avenue Louis Suder 24430 MARSAC (derrière Mc Donald's)
- Denis PORCHER & Ophélie CAMANDONE**
06 82 28 65 65 / contact@bam-brasserie.fr



Visite
gratuite

Domaine du bout du monde Creysseussac et Pissot

Vin

K5

Ce petit vignoble de 3,5 hectares en culture biologique, pratique la biodynamie. Olivier vigneron, et Véronique, sa compagne œnologue, élaborent en famille depuis 2015 des vins blancs, rosés et rouges, sous IGP Périgord.



VISITE « VIGNES ET CHAI » : Olivier vous accueille au Domaine pour vous présenter son activité d'artisan vigneron. Après la visite des vignes et du chai, une dégustation des vins du Domaine vous sera proposée. Gratuit - Durée : 1h
Tous les jours, sur réservation.



INITIATION A LA DEGUSTATION : Vous aimeriez savoir décrire le vin que vous dégustez, vous faire plaisir et poser des mots sur sa couleur, ses arômes et ses goûts ? Venez vous former aux techniques de la dégustation avec Véronique (vigneronne et œnologue) suivi d'une mise en pratique sur les vins du Domaine.

40 € / pers - Durée : 1h30 - Tous les jours, sur réservation.



ATELIER ASSEMBLAGE : Vous avez toujours rêvé de vous mettre dans la peau d'un(e) œnologue ? Alors, participez à cet atelier et partez à la découverte de la magie de l'assemblage ! Après avoir été initié(e) à la dégustation, vous testerez séparément les différents cépages du Domaine, vous déterminerez vos préférences puis, à l'aide d'une éprouvette graduée, vous produirez votre propre cuvée... avec laquelle vous repartirez !

60 € / 2 pers - Durée : 2h30. Sur réservation (attention : limité à 15 pers).
Les Lundis et vendredis à 10h30

Organically grown vineyard where white, red and rosé wines are produced. Guided tours, tasting and assembly workshops.

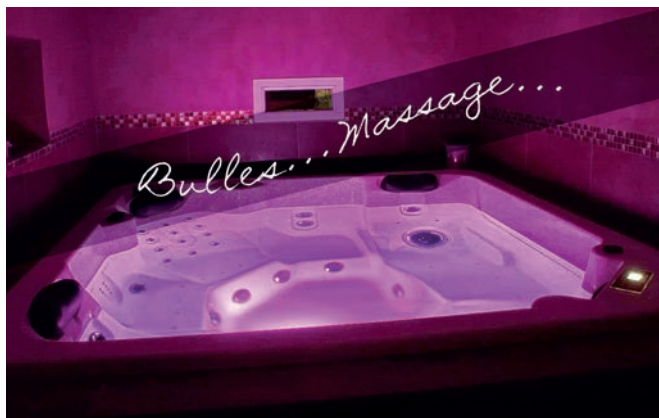


- Ouvert toute l'année
 - Vente directe à la propriété
 - « Pommier »
- 24380 CREYSSENSAC ET PISSOT

Olivier CANDON
06 73 76 80 08
melimerlot@gmail.com
www.domaineduboutdumonde.com



tenus en laisse



Spa détente Bourgnac

F5

Offrez-vous une escale Bien Être dans un espace entièrement privatif avec Sauna, Hammam, Jacuzzi et poursuivez cet instant de détente par des massages, pose d'ongles ou réflexologie plantaire. Evadez vous le temps d'une soirée dans un cadre paisible avec l'offre Duo passion comprenant la balnéo, la bouteille de champagne et nuit dans les chambres d'hôtes de la Monnerie.

A wellness and private area to enjoy Sauna, Hammam or Jacuzzi. Relaxation can go on by massages, pose of nails or foot reflexology. Escape for a Weekend with the Duo Passion Offer including the Balneotherapy services, champagne and night.

- Ouvert toute l'année, du lundi au dimanche 9h15 - 19h45 sur RDV.
 - Tarifs : à partir de 48€ en offre «duo»
 - Lieu-dit «La Monnerie» - 24400 BOURGNAC
- Marie-Hélène FELIX
06 79 52 09 20
odelicesmonnerie@gmail.com
www.odelicesdelamonnerie.com



Sensitive Gestalt massage St Germain du Salembre

G3

Dans un cadre champêtre, venez vous relaxer et abandonner les soucis du quotidien grâce au Sensitive Gestalt Massage (SGM®), un massage globalisant, unifiant, dédié à la détente et au bien-être.

Discover SGM®, a unifying massage to relax and forget all daily worries.



- Ouvert toute l'année sur RDV
- Tarifs : Massage assis 35-40 mn : 30€
Massage sur table 1h30 : 65€
- 37 rue de Puyguiller
- 24190 ST GERMAIN DU SALEMBRE
- Pascale MOULLET **06 26 46 02 90**
contact@puyguiller.fr



<https://massages-et-casserolles.fr/decouvrir-et-aimer-le-sensitive-gestalt-massage>

Sur les traces d'Asterius Saint-Astier

I3

Suis les traces d'Asterius à travers la vieille ville de Saint-Astier et découvre qui est ce mystérieux personnage ! Pour cette enquête, tu auras besoin d'ouvrir grand tes yeux pour répondre aux énigmes et suivre le parcours. Et n'oublie pas : une fois ta mission accomplie, reviens à l'Office de Tourisme chercher ta récompense !

Treasure hunt : enjoy the visit of the town, answering questions, finding indications and solving riddles.

- **Parcours** accessible toute l'année. ► Durée : 1h
 - Support disponible à l'Office de Tourisme
 - **Tarif** : 1 € le questionnaire-jeu
 - Office de Tourisme
- 1, rue de la Fontaine - 24110 SAINT ASTIER
Office de Tourisme 05 53 54 13 85 / tourisme@ccivs.fr



Jeu de piste Jaure

I5

Partez à la découverte des secrets du village ! Au fil du parcours, les indices dévoilent la petite et la grande histoire des lieux... Activité à faire en famille, toute l'année.

Find the clues and discover the story and secrets of this village ! Family activities, all year round.

- **Parcours** accessible toute l'année.
- Bourg de Jaure
- Durée : 45 min environ
- Support à retirer dans la boîte à livres (près de l'église) ou sous la porte de la Félibrée (en bas du parking).
- 24140 JAURE

Office de Tourisme 05 53 54 13 85
tourisme@ccivs.fr



Jeu de piste Grignols

I4

Activité gratuite

Partez à la recherche des indices cachés dans ce village pittoresque dominé par son château fort ! Ouvrez l'oeil en suivant le parcours proposé, découvrez la longue histoire des lieux et résolvez l'énigme finale. Activité à faire en famille, toute l'année.

Find the clues hidden in this picturesque village dominated by its castle ! English version available. Family activities, all year round.

- 2 **parcours** possibles ► Durée : env. 1h
 - Support à retirer à la boulangerie, à la mairie, au Relais du Château et à l'Auberge du Vern.
 - Départ de la halle - 24110 GRIGNOLS
- Office de Tourisme 05 53 54 13 85
tourisme@ccivs.fr



Jeu de piste Neuic

H4

Aide Sam le p'tit détective à retrouver les nombreux animaux cachés dans Neuic ! Activité pour les 6-12 ans pour découvrir la ville en s'amusant.

Treasure hunt to discover Neuic.

- **Parcours** accessible toute l'année.
 - **Tarif** : 1 € le livret - jeu
 - Durée : 1 h
 - Support disponible à :
- Office de Tourisme
2, place de la Mairie - 24190 NEUIC
05 53 81 52 11
tourisme.neuic@ccivs.fr



Chasse au trésor Douzillac

F4

Chasse au trésor sur les traces de la truite, un poisson bien élevé : découvre l'élevage de poisson, résous les énigmes et pêche ton dîner ! Comprend une visite libre avec panneaux explicatifs, un livret d'énigmes et une truite à pêcher dans le bassin d'élevage.

- **Parcours** : 3/14 ans
- Juillet - Août : tous les jours 8h-18h
- Hors-saison : voir page 33 encart pêche
- **Tarif** : 5 €/enfant (4 € à partir du 3^{ème} enfant)
- Durée : de 30 mn à 1h30
- Pisciculture du Moulin de Boissonnie
- 24190 DOUZILLAC
- 05 53 81 53 41
- www.pechealatruite24.com



Chasse au trésor Sourzac

G5

Activité gratuite

Sur le très beau site de l'église, découvre la légende, résous les énigmes grâce à la carte au trésor et retrouve la pierre magique !

Une chasse au trésor gratuite à partager en famille.

- Chaque mardi du 20 juillet au 17 août.
- Durée : 45 mn
- Places limitées, réservation obligatoire.
- église - Le Bourg - 24400 SOURZAC

Office de Tourisme Neuic
05 53 81 52 11
tourisme.neuic@ccivs.fr



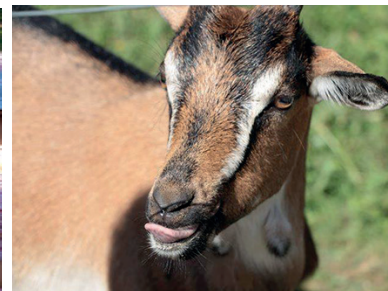
Parcours d'enquête Ginestet

G6

Venez vivre une aventure ludique et pédagogique dans un parc botanique avec ses différents univers : roseraie, vignoble, potager, verger !

Vous pourrez y mener et résoudre des enquêtes dans la peau d'un personnage : Alice au pays des Merveilles, Thésée face au Minotaure et détective Smith ! Amusement, apprentissage et dépaysement assurés !

En famille ou entre amis, ce parc vous propose des parcours pour tous d'une durée d'1h à 2h pour naviguer de surprises en découvertes dans un bel écrin de verdure. Faites appel à vos talents naturalistes et à vos connaissances des animaux de la ferme et le tour est joué !



Discover the garden with an entertaining visit for adults and children.

► 3 parcours possibles

Juin, septembre : mercredi, samedi et dimanche : 10h - 19h
Juillet et août : tous les jours 10h - 19h sauf lundi.

► **Tarifs** : 8 €/adulte - 6 €/enfants - de 12 ans - Groupe (15 pers. mini) : 6 €/pers
► Béluzie - 24130 GINESTET - D709 / Bergerac - Mussidan et direction Villamblard-Maurens

Eden & Sens
06 36 66 68 13
www.eden-et-sens.com



Jeu de piste Randoland Mussidan

F5

Glissez-vous dans la peau d'un inspecteur et menez une enquête intrigante à base d'énigmes à résoudre et d'indices à trouver !

Muni d'un carnet de route, l'inspecteur Rando t'accompagne dans cette aventure. Enquêteur en herbe ou inspecteur confirmé...

Récupérez votre surprise à l'Office de Tourisme.

Jeux de piste adaptés aux enfants 4-6 ans, 6-8 ans et 9-12 ans.

► **Parcours** accessible toute l'année
Fiches enquêtes disponibles à l'office de tourisme

► **Tarif** : 1€

► **Durée** : 1h

Office de Tourisme MUSSIDAN - VILLAMBLARD
05 53 81 73 87



tenu en laisse

La Forêt Enchantée Beaupouyet

D6

Activité
gratuite

Découvrez la Forêt enchantée au travers des balades «nature», ludiques et fantastiques pour les enfants ou les adultes.

1^{er} Sentier : en compagnie du Petit Poucet, suivez les bonnets rouges et prenez garde à l'ogre affamé !

2^{ème} Sentier : Boucle d'Or, munissez-vous des cartes à poinçonner dans la cabane en bois et venez chercher votre récompense à l'Office de Tourisme.

3^{ème} Sentier : La Fée Bellipodine, protectrice de la Forêt et de son univers.

4^{ème} Sentier : Le Rallye Photo de "Boutaréous", photographiez les 7 cèpes disséminés dans la forêt.

Autres sentiers : La Rapiète (flore), Le Picataou (faune), Le Labyrinthe de la Forêt. Des Parcours pédestres et VTT balisés, vous attendent toute l'année.

Discover the Enchanted Woodland through "nature", playful and fantastic strolls for children or adults. Find also walking and cycling paths all along the seasons.



► Plusieurs **parcours** accessibles toute l'année.
► Forêt du Vignoble
24400 BEAUPOUYET

Syndicat Intercommunal de
Gestion Forestière
05 53 81 04 90

Office de Tourisme
Mussidan - Villamblard
05 53 81 73 87



Activité gratuite

Jeu d'énigmes Château de Villamblard

I5

Visitez le Château de Barrière de manière ludique : activité pour les 6-12 ans pour découvrir son histoire et se familiariser avec du vocabulaire historique en s'amusant.

Visit and play at the Château de Barrière : activity for families to discover the history of the castle while having fun

- **Parcours** accessible toute l'année. Support disponible à l'office de tourisme de Mussidan-Villamblard
 - **Durée** : 40 mn environ
 - **Le Bourg 24140 VILLAMBLARD**
- Office de Tourisme Mussidan-Villamblard
05 53 81 73 87
ot.mussidan@gmail.com



Activité gratuite

Jeu de piste Villamblard

I5

Partez en quête des anecdotes du beau village de Villamblard ! Plongez au cœur de son histoire afin de découvrir ses petits secrets... Il vous faudra être attentif et observateur pour répondre à ce jeu d'énigmes !

Visit the beautiful village of Villamblard ! Dive into the heart of its history to discover its little secrets...look around you and be attentive to answer the questions !

- **Parcours** accessible toute l'année. Support disponible à l'office de tourisme de Mussidan-Villamblard.
 - Activité pour les 6-12 ans.
 - **Durée** : 1h
 - **Le Bourg 24140 VILLAMBLARD**
- Office de Tourisme Mussidan-Villamblard
05 53 81 73 87
ot.mussidan@gmail.com



Activité gratuite

Terra Aventura Ferme du Parcot-Echourgnac

D3

Terra Aventura est une chasse au trésor insolite, 100 % gratuite, basée sur le concept du géocaching, accessible toute l'année. Pour jouer, il suffit de télécharger l'application gratuite « Terra Aventura » et vous voilà prêt pour l'aventure : relevez les indices, résolvez les énigmes et trouvez le trésor ! Une balade de 3 km à faire en famille ou entre amis en compagnie de "Zouti", l'infatigable petit Poi'z.

Free activity, year-round, geocaching-based activity. You must download the free Terra Aventura app.

- **Parcours** accessible toute l'année
 - Ferme du Parcot – 24410 ECHOURGNAC
 - Sentier d'interprétation
 - **Office de Tourisme Montpon**
- 05 53 82 23 77**



Activité gratuite

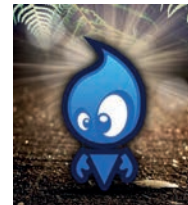
Terra Aventura-chasse au trésor Eyraud-Crempse-Maurens

G7

A la recherche du Poi'z Zéidon, venez découvrir le parcours Terra Aventura « Retour aux Sources » à Eyraud Crempse Maurens (Laveyssière), charmant village possédant de nombreuses sources à boire ou miraculeuses. Munis de l'application Smartphone 100 % gratuite, vous êtes prêts pour l'aventure !

It's an original and fun game while discovering unusual places and stories. Once you have got the 100% free Smartphone app., your adventure may begin !

- **Parcours** accessible toute l'année
 - Le Bourg – Laveyssière
 - 24140 EYRAUD-CREMPSE-MAURENS
 - Office de Tourisme Mussidan-Villamblard
- 05 53 81 73 87**
ot.mussidan@gmail.com



Jeu de piste Randoland Montpon

C5

Une balade à faire en famille pour découvrir la ville en s'amusant.

Muni de ta fiche énigme, pars à la découverte de Montpon : mets-toi dans la peau d'un guide-explorateur, tu aideras l'inspecteur Rando à dénouer les énigmes. A la fin de la balade, viens à l'Office de Tourisme récupérer ta petite récompense

- **Parcours** accessible toute l'année
 - 3 niveaux par circuit : 4/6 ans - 7/9 ans - 9/12 ans
 - **Tarif** : 1€ la fiche, à récupérer à l'office de tourisme aux jours et horaires d'ouverture.
 - **Durée** : 2h
- Office de Tourisme MONTPON
05 53 82 23 77



Activité gratuite

Géocaching Vallée de l'Isle

Muni d'un GPS, partez pour une chasse aux trésors nouvelle génération, pratiquée dans le monde entier, qui allie plaisirs de la randonnée à celui du jeu et de la découverte. Le jeu consiste à trouver des géocaches contenant des récipients avec des «trésors». Envie de poursuivre l'aventure géocaching et découvrir les lieux à ne pas manquer en Vallée de l'Isle ? Retrouvez-les sur : www.geocaching.com

An outdoor recreational activity, in which participants use a GPS receiver or mobile device to hide and seek containers, called «geocaches», anywhere in the world.



Ateliers créatifs Saint-Astier

I3

Ateliers de loisirs créatifs : origamis, pliage rigolos, fabrication de papier recyclé, création à base de lavande.

Creativity workshops and hands-on art classes for children and families. Exhibition and sale of handcrafts.

- **Ateliers** du 01/07 au 28/08 sur réservation, du lundi au samedi. Pour adultes et enfants, dès 4 ans (selon activités), durée 1h à 2h. (matériel fourni).
- Halle - 24110 ST-ASTIER



Laurence - 06 81 15 12 27



Activités nature Grignols

I4

Nombreux ateliers basés sur l'éveil à la nature et la découverte de l'environnement : jeux de piste, rallye nature, les vaches, les canards, la mare, la forêt, animations sensorielles... Encadrement par une animatrice diplômée. Réservé aux groupes de 10 à 30 personnes.

Nature - based fun activities and games focused on raising environmental education (groups from 10 to 30 people).

- **Accueil** toute l'année sur RDV. Durée en fonction de l'activité
- **Tarif** : 5 € / pers.
- **Domaine des CHAULNES - 24110 GRIGNOLS**
- **05 53 03 68 68**
- domainedeschaulnes@wanadoo.fr
- www.domainedeschaulnes.educagri.fr
- **Domaine des Chaulnes**



Visite
gratuite

Club de modélisme Neuville

H4

Retrouvez votre âme d'enfant lors de la découverte de ce réseau de trains miniatures à l'échelle H.O. sur une surface de 120 m² (205 m de voies). Vous pouvez porter votre matériel roulant ou tester celui sur place au milieu d'un décor Neuveicois.

Discover a mini railway layout in a local scenery.

- **Visite libre & gratuite**
- Toute l'année, le dimanche : 10h - 12h
- **NCPC. Section Train** (à côté du canoë)
- 27, route du Grand Mur - 24190 NEUVIC
- **06 81 13 82 45**
- **06 85 51 40 07**
- tallet.jean-paul@wanadoo.fr



Stages nautiques enfants Neuville

H4

Les moniteurs de l'association de canoë-kayak de Neuville proposent des stages nautiques de 3 jours aux enfants âgés de 8 à 16 ans, débutants ou confirmés. Il est impératif de savoir nager.

3 days water courses for children aged 8 to 16, beginners or experienced.

- **Juillet-août** : chaque semaine, stage de 3 jours : 10h-12h.
- **Tarif** : 45€. Matériel, assurance et diplôme fédéral inclus.
- Réservation obligatoire, places limitées.
- **USNCK 29** route du Grand Mur 24190 NEUVIC
- **Club de Canoë-Kayak**
- **06 31 88 45 19**
- canoeneuville@hotmail.com / canoeneuville.com



Escape game – VanxYmersion Vanxains

E1

Arrivez-vous à vous échapper ? Enfermés dans une pièce, vous avez 60 minutes et pas une de plus pour vous échapper avec votre équipe. Il vous suffira de rassembler des indices afin de résoudre moult énigmes pour parvenir à vos fins. Entre amis, en famille, avec vos collègues de travail ou encore pour fêter un événement, venez relever le défi ! Restauration possible sur place.

Locked in a room, you have 60 min to escape with your team.

- **Ouvert** toute l'année sur réservation, du mercredi au dimanche 10h - 23h. Equipe de 2 à 6 joueurs.
- **Tarifs** : de 20 à 26€/pers.
- "Le Pauly" - 24600 VANXAINS
- **Patrice ESNARD - 05 53 90 17 26**
- vanxymersion@gmail.com
- www.vanxymersion.com



- > **Terrain multi sports** à **Montpon** Site des Massias et à **Saint-Astier** (Gimel)
- > **Circuit BMX** : Base de loisirs de Chandos à **Montpon** (p 6)
- > **Moto cross et Quad** : Centre de pilotage à **Chantérac** (p 37)
- > **ULM** à **Campsegret** (p 36)
- > **Skate park** : parking de la base de loisirs à **Montpon**, place Gerbeaud à **Mussidan**, l'Ilo Riders en bord de rivière à **St Léon sur l'Isle**.
- > **Trampolines, tyrolienne, piste de bowling** : Base de loisirs à **Neuvic** (p 35)

Défoule-toi

> **Aires de jeux** :
Base de loisirs de **Montpon**, **Moulin du Duellas**, **Lac de Gurson**, étang de **la Jemaye**, parc **Voulgre** et **Pl. République** à **Mussidan**, sur les bords de l'Isle à **Sourzac**, à côté de l'école à **St Louis en l'Isle**, rue **P. Dessoudeix** à **St Front de Pradoux**, rue du **8 mai 1945** à **St Médard de Mussidan**, au bourg à **St Georges de Montclar** et **Bourgnac**, à la base de loisirs de **Neuvic**, centre commercial de **St Léon-sur-l'Isle** et au petit pré à **Saint-Astier**.

- > **Accrobranches** à **Eyraud-Crempe-Maurens** (p 36)
- > **Paint-Ball** à **Siorac de Ribérac** (p 36)
- > **Tir à l'arc** à **Villablard** (p 37)
- > **Golf** à **St-Méard-de-Gurson** (p 37)
- > **Waterbike** à **Porchères** (p 35)



La pêche

- > Pêche à la truite à la pisciculture de **Douzillac** : Prêt de matériel. Carte de pêche non obligatoire (p 33)
- > Bassin de pêche à **Montpon** Carte de pêche obligatoire. Base de loisirs de Chandos (p 6)

Anniversaire

- > **Centre équestre de Neuvic** : initiation, promenade, goûter sur place. Tél. : 06 15 36 85 77 (p 40)

Avec les animaux

- > **Visites d'élevages** :
moutons Ferme de Marcel à **Saint-Aquilin** (p 24)
chèvres Ferme Bonnamy à **Grignols** (p 23)
chevaux à **Bourrou** (p 18)
autruches à **Neuvic** (p 17)
alpagas à **Montpon** (p 6)
- > **Parc animalier** du Tournon à **Campsegret** (p 12)
- > **Anes et animaux de la ferme** - Parc Eden & Sens à **Ginestet** (p 14)
- > **Promenade à poney ou à cheval**, baby poney et stages (p 40).

La main à la pâte

- > **Atelier Pain** à **Porchères** (p 7)
- > **Ateliers créatifs « Arts et Saveurs en Périgord »** à **St Astier** : origamis, pliages rigolos, fabrication de papier recyclé, créations à base de lavande (p 29)

Les jeux



- > **Jeux de ballons, karting à pédales** à St Martial d'Artenset au Gaec du Petit Clos (p 4)
- > **Parc des Doublorigènes** à St Vincent Jalmoutiers (p 6)
- > **Terra Aventura** à Eyraud-Crempe-Maurens et au Parcot à Echourgnac (p 28)
- > **Escape Game** à Vanxains (p 29)
- > **Été actif** sur les communes autour de Saint-Astier & Neuvic, à La Jemaye & au lac de Gurson (p 37) à Montpon et à Mussidan-Villamblard : cluedo géant, tir à l'arc, grimpe d'arbres, paddle... Activités à tarifs réduits, programme gratuit dans vos offices de tourisme.
- > **Jeux de piste** : RDV avec Astérius, Sam, l'inspecteur Rando, le Petit Poucet, la fée Bellipodine, Boucle d'Or, labyrinthe nature, Alice au Pays des merveilles, Thésée face au Minotaure et Détective Smith (p 26 à 28).
- > **Mini golf** à Neuvic (base de loisirs, p 35)
- > **Chasse au trésor** à Douzillac et Sourzac (p 26)
 - > **Géocaching** (p 28)

Cinéma

Séances famille & ciné-goûter :

- > « Le Lascaux » à Montpon
Tél : 05.53.82.12.64
- > « Notre Dame » à Mussidan
Tél : 05.53.82.34.98
- > « La Fabrique » à St Astier
Tél : 05.53.02.41.99



Autour de l'eau

- > **Baignade** :
 - Piscine à Mussidan, Villamblard, Neuvic (avec toboggans aquatiques) et St Astier (piscine couverte) (p 34)
 - Plan d'eau à Montpon (p 6), étang de la Jemaye, lac de Gurson (p 34)
 - **Descentes en canoë-kayak** à St Martial d'Artenset, Neuvic et Saint-Astier (p 32)
- > **Stages Canoë** : Stages d'été à Neuvic initiation kayak et paddle pour les 8-16 ans. Club de canoë de Neuvic (p 29)



Base de canoë-kayak Saint-Martial-d'Artenset

C5



Sur le site du Moulin du Duellas, venez découvrir la vallée de l'Isle en Périgord Blanc en canoë ou en kayak. Nous vous proposons plusieurs trajets au départ de la base : balade d'une heure, mini-randonnée (2h30), demi-journée ou journée. Au gré de ses méandres, cette belle rivière vous surprendra par sa beauté, sur l'eau vous apercevrez différents moulins joliment restaurés avec leurs barrages, au beau milieu d'une faune et d'une flore préservées.

Réservations fortement conseillées, les rendez-vous se font depuis l'accueil de la base de canoë au Moulin du Duellas à Saint-Martial D'Artenset entre Mussidan et Montpon-Ménéstérol.

*Canoeing on the river
isle with different canoe
routes : from one hour to
a full day. Recommended
reservations*



- ▶ **Ouvert** tous les jours, du 15/06 au 10/09. Sur RDV, le reste de l'année.
- ▶ **Tarifs** : de 5 à 17 €
- ▶ Moulin du Duellas - 24700 ST MARTIAL D'ARTENSET

David DESSAIGNE
06 15 19 11 18

<https://daviddessaigue.wixsite.com/montponcanoe>



Montpon canoe



montponcanoe24



Sur place à votre disposition : parking ombragé, sanitaire, véloroute voie verte, aire de pique-nique, restaurant, gabare et visite du Moulin du Duellas avec son jardin bio.

U.S.N.C.K. Canoë-Kayak Neuvic & St-Astier

H4 - 13



Ecole française de canoë kayak, le club fonctionne toute l'année. Nous proposons des descentes libres ou encadrées par un Brevet d'Etat, des stages d'été pour les enfants dès 8 ans, des descentes nocturnes aux flambeaux et du Stand Up Paddle.

Grand parking ombragé, proximité base de loisirs (Neuvic).

*Canoe-kayak French School open all year round.
Supervised or free descent. Summer school
for children for 8 years. Night strolls, stand up
paddle, canoe and bike ride. Big shady parking.
Close to outdoor recreational parks.*

- ▶ **Ouvert** Juillet à Août : tous les jours 10h - 20h. Réservation conseillée. Septembre à Juin : sur réservation
- ▶ **Durée** : Circuit de 2h à une journée
- ▶ **Tarifs** : à partir de 9 € - Tarifs spéciaux enfants et groupes. Tarifs encadrement sur demande.
- ▶ Stage d'été pour les enfants, découverte et/ou perfectionnement.
- ▶ USNCK - 29, route du Grand Mur - 24190 NEUVIC

Rue Parmentier - 24110 SAINT ASTIER

Club de Canoë-Kayak

06 31 88 45 19

canoeneuvic@hotmail.com / canoeneuvic.com

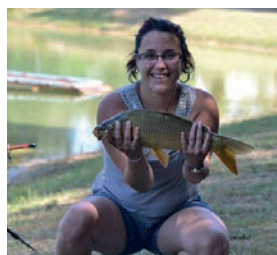


Canoëneuvic



INFORMATION : Pour pratiquer le canoë-kayak, il est impératif de savoir nager et être âgé de 5 ans minimum.

Pêche en Vallée de l'Isle



Guide départemental disponible gratuitement dans les Offices de Tourisme de la Vallée.



Parcours de pêche labellisés en Vallée de l'Isle

Retrouvez de nombreux sites et parcours de pêche pour vous donner à cette activité dans les meilleures conditions.

Plus d'informations
www.tourisme-isleperigord.com/peche

Où se procurer des cartes de pêche ?
Where to obtain fishing permits ?

Autour de Montpon-Ménéstérol...

- Maison de la Presse – 7, avenue Jean Moulin – Montpon 05 53 81 32 34
- Camping La Cigaline – Rue de la paix – Montpon 05 53 80 22 16
- Office de Tourisme – Place Clémenceau – Montpon 05 53 82 23 77
- Tabacs TEXIER – 60 rue Thiers – Montpon 05 53 80 50 15
- Médiathèque – Place Marie Curie – Le Pizou 05 53 82 83 81
- Chasse Pêche Moins Cher – Le Peyrat – St Martial d'Artenset 09 80 76 18 10
- Mairie – Moulin Neuf 05 53 81 81 20
- Terroir et Tradition – Croix de Pierre – Ménéspet 05 53 80 33 01

Autour de Mussidan-Villamblard...

- Intermarché – Zone Industrielle – St Médard de Mussidan 05 53 81 12 22
- Tabac Presse JAUD – Pl. de la Treille – St Front de Pradoux 05 53 81 21 02
- Tabac Presse Le Calumet – 37, rue de la Libération – Mussidan 09 67 30 45 87
- Quincaillerie Beaugier – 8, rue Gabriel Reymond – Villamblard 05 53 81 90 04
- Au Panier Gourmand – Pont St Mamet – Douville 05 53 82 97 85

Autour de Neuvic sur l'Isle...

- Mag Press – 17, rue Eugène Leroy – Neuvic 05 53 82 03 84
- Bar-Restaurant « Au Bon Accueil » – Grand Rue – St Vincent de Connezac 05 53 91 82 17

Autour de Saint-Astier...

- Bar Presse Loto – 27, rue Lafayette – Saint Astier 05 53 08 53 13
- Brico Leclerc – Boulevard Mallebay – Saint Astier 05 53 02 81 97

Pêche à la truite en pisciculture Douzillac

F4

Dans un cadre verdoyant et ombragé, élevage de truites et saumons de fontaine en eau vive. Vente directe à la ferme : poissons frais et produits dérivés, truites fumées, rillettes de saumons de fontaine, œufs de truites.

- VISITE LIBRE ET GRATUITE DE L'ÉLEVAGE, découvrez les bassins et notre savoir-faire.
- PÊCHE À LA TRUITE EN ÉTANG (pas besoin de carte de pêche)

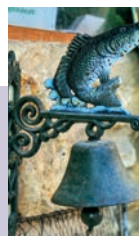
A la demi-journée ou à la journée. Vente d'appâts et location de matériel sur place

- DÉCOUVERTE LUDIQUE DE LA PISCICULTURE, pour les plus jeunes, grâce au livret pédagogique « sur les traces de la truite, ce poisson bien élevé » ; 5€ le livret et une truite à pêcher soi-même.
- PÊCHE AU POIDS, détente, rire et bonne humeur.... Idéal pour les petits et les grands qui veulent pêcher.

Prises assurées – matériel et appâts fournis

- ASSIETTE DU PRODUCTEUR, uniquement le midi et sur réservation.

Unlimited catch. In a shaded area, «pêche au coup, au lancer» and fly fishing in pond. Trout and fountain salmon breeding. Direct sale in farms.



► Ouvert toute l'année (fermé du 03/07 au 10/07)

- Juillet – Août : tous les jours 8h-18h
- De Novembre à Février : jeudi, vendredi, samedi et dimanche
- De Mars à Juin et de Septembre à Octobre : tous les jours sauf mardi

► Tarifs : Demi journée : 15 € (8h-13h ou 13h/18h) / Journée : 28 €

► Pisciculture du Moulin de Boissonnie – 24190 DOUZILLAC

(près de Beauverne sur D709)

Delphine & Fabrice MIGLINIEKS – 05 53 81 53 41
pisciculture24@orange.fr / www.pechealatruite24.com

GRAND ÉTANG DE LA JEMAYE

Situé en plein coeur de la Double, pays d'eau et de bois, le Grand Etang de la Jemaye est l'un des joyaux de cette magnifique forêt ancestrale.

Le site est composé d'un vaste massif forestier et de six étangs interconnectés. Dédié depuis les années 70 à la baignade et aux loisirs nautiques, ce site a été aménagé par le Département de manière à concilier l'accueil de nombreux visiteurs et la protection des milieux naturels et des espèces.

Surface du Grand étang : 21 ha

Surface totale du site : 210 ha

Entrée libre et gratuite toute l'année 🍁
Baignade surveillée de mi-juin à fin août ☀️

OT de Ribérac : 05 53 90 03 10

Renseignements : 05 53 06 82 70



PAVILLON BLEU



LAC DE GURSON VILLEFRANCHE DE LONCHAT

Le paysage naturel et le caractère authentique du site (peuplements forestiers, étangs) viennent compléter l'offre très large de loisirs sportifs et de pleine nature. Le site se positionne comme le seul pôle de détente à l'ouest du Bergeracois, et accueille ainsi du public en provenance du département limitrophe de la Gironde. Dans le cadre de sa politique d'aménagement des bases de loisirs et de baignade, le Département a récemment réalisé d'importants travaux d'aménagement de cette base départementale. Gurson rejoint ainsi les grands sites départementaux de loisirs et de baignade et la démarche globale initiée par le Conseil départemental en faveur de l'excellence environnementale. Surface du plan d'eau principal : 14 ha

Surface du petit plan d'eau : 5 ha

Entrée libre et gratuite toute l'année 🍁
Baignade surveillée en juillet et août ☀️

Renseignements : 05 53 06 82 70



Piscines Vallée de l'Isle

St-Astier



Gimel

Ouverte de sept. à juin.
Port du bonnet obligatoire

05 53 54 01 66

Piscine couverte. 🍁

Neuvic



Avenue de Planèze

Ouverte en Juillet & Août.
Toboggans aquatiques.

05 53 81 37 61

Fermée le lundi matin. ☀️



Mussidan



Place de la République
Ouverte en Juillet & Août.

05 53 81 01 78

Fermée le jeudi. ☀️

Villamblard



60, route de Périgueux
Ouverte en Juillet & Août.

05 53 82 02 46

Fermée le mardi. ☀️

Base de loisirs Neuville-sur-l'Isle

H4

Sur les rives de l'Isle, base de loisirs aménagée avec activités pour tous. Entrée libre.

- **Promenade en bateau électrique** : balade d'une heure aux commandes d'un bateau sans permis sur la rivière Isle.
- **Mini-golf** • **Piste de bowling** • **Trampolines (4-14 ans)** • **Tyrolienne (6-14 ans)**
- **Araignée** • **Brumisateur** • **Terrain de pétanque** • **Pédalo**
- **Découverte de la voie verte** • **Bac de traversée de la rivière Isle**
- **Tables de pique-nique** • **Bar, snack** • **restaurant**

Discover our outdoor recreational park on Isle riverside, free entrance.



► **Ouvert** : A partir du 15 juin - juillet et août : Tous les jours 10h-20h
Du 1er au 15 septembre : sur réservation

► Tarifs :

- Accès gratuit à la base de loisirs : tyrolienne, araignée, trampolines, jeux, brumisateur, terrain de pétanque.
- Bateaux électriques (balade 1h) : 2 pers : 18€ (+1€/pers. supp. 7 pers. max)
 - Mini golf et bowling : La partie : 5€/adulte. 3€/enfant.
 - Pédalo : 5€/30mn - 10€/1h.

► Base de loisirs - Avenue de Planèze 24190 NEUVIC

07 81 22 59 87



Waterbike Porchères

A5



Venez tenter une expérience inoubliable, insolite et partez à la découverte de la rivière Isle à bord de waterbike, véritables vélos flottants qui vous permettront de découvrir, en toute sécurité et à votre rythme, un espace naturel préservé. C'est idéal pour observer la nature au plus près de son intimité : oiseaux sauvages, flore de bords de rivière, paysages bocagers...

Come and try this unforgettable experience and discover the River Isle on a waterbike, genuine floating bicycles.

► Avril, mai, juin, septembre, octobre : tous les jours
sauf le lundi de 10h à 18h
Juillet et août : tous les jours de 10h à 19h

► Tarifs :

- 14 € / heure
- 10,50 € / 45 minutes
- 7 € / 30 minutes

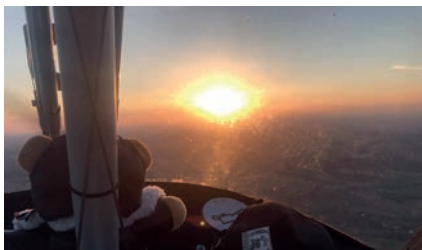
► Moulin de Porchères - 1679 route de l'Entre-deux-Mer
33660 PORCHERES

05 57 40 86 60 / 07 72 15 14 97
contact@moulindeporcheres33.fr
www.moulindeporcheres.jimdo.com



Baptême ULM Campsegret

17



Prêt à prendre un peu de hauteur ? Découvrez les attraits du Périgord vue du ciel. Envolez-vous pour un baptême de l'air riche en sensations à bord d'un ULM (Ultra Léger Motorisé).

Vous êtes accueilli sur place par le pilote qui vous explique le déroulement du vol, les consignes de sécurité et vous présente l'appareil.

Une fois la partie théorique terminée, vous serez fin prêt pour le décollage. Installé à côté du pilote qui vous commente la visite, vous n'aurez qu'à profiter du paysage et admirer le panorama remarquable que vous survolerez sur un rythme de croisière. Cette découverte restera à coup sûr un moment inoubliable au cœur du patrimoine culturel de la Dordogne !

You will discover the unique sensations of flying in microlight with a pilot and you will enjoy the wonderful aerial views of the Dordogne !



- ▶ **Ouvert** tous les jours sur RDV
- ▶ **Tarifs** : Adulte à partir de 12 ans :
Vol découverte : 60 € / pers les 20 mn
Vol touristique : 90 € / pers les 40 mn
Vol prestige : 120 € / pers les 60 mn
- ▶ Le Carreyren, 24140 CAMPSEGRET
Latitude 44 57 40 N
Longitude 000 33 50 E



Alain FILET - 06 23 14 61 35
contact@cielmadordogne.fr
www.cielmadordogne.fr



Accrozarbres Eyraud-Crempse-Maurens

G7

Venez découvrir en famille ou entre amis de nouvelles sensations dans notre parc. Sportifs ou non, découvrez la forêt autrement, encadrés par du personnel qualifié, en toute sécurité grâce à la ligne de vie continue. 11 parcours, 140 jeux : filets, luge, ponts suspendus, snowboard, tyroliennes au milieu de 4 ha de chênes et de pins. A partir de 3 ans. Aire de jeux, aire de pique-nique, buvette, snack, toilettes. En juillet & août : réservation obligatoire.

Whether you are sporty or not come to discover the Adventure Park to experience «adventure in the trees». Perfect on your own or with friends, family and parties. Supervised by qualified staff.

- ▶ **Ouvert** :
Mars à novembre : samedi, dimanche et jour férié + tous les jours, vacances scolaires toutes zones.
Mars à juin : 12h - 18h30.
Juillet et août : lundi à vendredi 9h30 - 19h /samedi et dimanche : 12h - 19h.
Septembre à novembre : 13h30 - 18h
- ▶ **Tarifs** : Adulte et ado (+1,60 m) : 20 € ou 23 € (formule sportive)
Bout d'chou (0,90 à 1,10 m) : 7 € / Enfant (+1,10 à 1,30 m) : 11 €
Junior (+1,30 à 1,60 m) : 16 €
Carte d'abonnement possible.
Tarifs et horaires susceptibles d'être modifiés (voir site internet).
▶ à 15 mn de Mussidan et de l'A89
«Les Mazières Nord» - Laveyssière - 24140 EYRAUD CREMPSE MAURENS
Contact et réservation : **06 37 89 54 72** - www.accrozarbres.com



Red Impact Paint ball Siorac de Ribercac

F1

Le paint-ball de Siorac vous accueille sur un terrain de 9000 m² boisé entièrement aménagé pour des moments extrêmes, 100 % adrénaline. Différents scénarios vous sont proposés afin de pimenter la partie. Idéal pour vos sorties : amis, famille, anniversaire, enterrement vie de célibataire... Pique-nique, barbecue, boissons fraîches, café, sandwiches. Terrain éclairé pour «nocturnes». Toilettes.

- ▶ **Ouvert** : Mai à septembre, du mardi au dimanche de 10h à 20h.
Hors-saison : toute l'année sur RDV.
- ▶ **Durée** : à partir de 1h30
- ▶ **Tarifs** : Adulte (à partir de 12 ans) : à partir de 20 €
Groupes (+ de 10 pers.) : tarif réduit
- ▶ Au grand carrefour de La Garde
24600 SIORAC DE RIBERCAC
Clément POULAIN
06 95 40 60 43
redimpakt@outlook.fr / www.redimpakt.fr

This paintball has everything you need for an unforgettable day of paintballing action on woodland. Our varied Paintball strategies are ideal for any group or events.



Centre de pilotage Moto cross & Quad - Chantérac

G2

Ecole de pilotage, moto-cross, quad. Labellisée Ecole Française de moto (EFM). Tous niveaux, initiation, perfectionnement.

Champion de France Junior 2012 formé ici.

Dès 6 ans, initiation au quad et au moto-cross sur différents parcours.

Motocross track, supercross, quad. All level, initiation, training, preparation for competition.



► Ouvert sur RDV.

Juillet-août : Quad et école de moto tous les jours.

Hors saison (hors vacances scolaires) : école de moto samedi après-midi.

Vacances de Pâques, Toussaint et Hiver : école de moto tous les jours.



► Tarifs :
perfectionnement : 15€/h.
Initiation moto : à partir de 35€/h.
Initiation quad : 40€/h

► D44 entre St Germain et St Vincent
24190 CHANTERAC

Grégory ROUSSEAU
06 32 67 07 06
rideonmx@hotmail.fr
www.rideonmx.com



Tir à l'arc "Les Elfes" Villablard

I5

Venez découvrir le tir à l'arc nature en famille ou entre amis dans un lieu agréable et forestier par n'importe quel temps, même pendant les vacances scolaires. Prestations adaptées à l'âge et au niveau des participants. Zone d'échauffement. Parcours aménagés et sécurisés. Encadrement par des bénévoles passionnés. Accompagnement parental pour les enfants mineurs.

Supervised activity on a natural site in Villablard. Archery target introduction for groups or individuals.

► Ouvert : Février à mi-décembre, le samedi à 14h uniquement sur RDV.

► Tarifs : 10 € / pers.

Tarifs Groupes, nous consulter (équipement fourni).

► Chemin de Flauzac - 24140 VILLAMBLARD
Latitude N 45° 2' 21.145. Longitude E 0° 34' 32.347

Association Les Elfes
06 28 21 26 66 - leselfestiralarc@gmail.com
http://les-elfes.e-monsite.com/



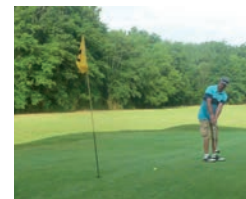
Golf St Méard de Gurson

C8

Venez découvrir le golf dans un cadre superbe, sur un domaine vallonné et boisé. Ouvert à tous (enfants à partir de 1 mètre).

- Prêt de matériel (clubs et balles).
- Parcours 6 trous pour famille et débutant.
- Parcours 9 trous pour joueurs confirmés.
- Cours sur réservation / - Aire de pique-nique.

A 9 hole course, clubs and balls included, golf lessons on request, picnic area.



- Ouvert toute l'année
- Tarifs à consulter sur www.smgc.fr
- "Le Cluzeau" - 24610 ST MEARD DE GURSON
Stéphane LEBLOND : 06 82 83 99 82 / www.smgc.fr



L'été actif en vallée de l'Isle

Des activités ludiques et sportives à tarifs réduits.

En juillet-août, petits et grands, venez découvrir ou redécouvrir des activités à faire en famille : cluedo géant, escape-game, arc touch, combat médiéval, paddle, tir à l'arc...

Programme à disposition dans les Offices de Tourisme



Véloroute Voie Verte de la Vallée de l'Isle



Plus de 100 km de balade entre Périgueux et Le Pizou, du cœur du Périgord jusqu'aux frontières de la Gironde !

A pied, à vélo ou en roller, en famille, seul ou entre amis, partez le long de la rivière Isle à la découverte de petits hameaux de caractère, d'églises nichées au creux des collines, de moulins ancestraux, de châteaux chargés d'histoire.

Carte **GRATUITE** disponible dans les Offices de Tourisme de la Vallée de l'Isle



Les Offices de Tourisme de la Vallée sont **labellisés Accueil Vélo**.



Carte des parcours cyclo en Dordogne disponible dans les Offices de Tourisme.



Vélodélices

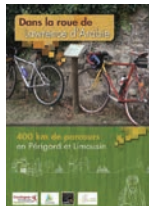
Itinéraire de 54 km en route partagée, permettant de découvrir à vélo le patrimoine gastronomique et naturel de la Vallée de l'Isle.

La V90, vélo route voie verte qui coupe le circuit en deux par son milieu, permet de varier les distances (40 km et 27 km) et d'adapter la difficulté à son niveau de pratique.



Carte disponible dans les Offices de Tourisme

Dans la roue de Lawrence d'Arabie



Au total, 400 km de parcours en Périgord et Limousin ! Pour la Vallée de l'Isle, vous pourrez parcourir plus de 120 km de Castillon à Périgueux.

Bon voyage dans la roue de Lawrence d'Arabie !

Chemins de terre et d'eau de Harrison Barker



130 km de randonnée dans la forêt de la Double entre Isle et Dronne qui vous permettront de découvrir le parcours de ce voyageur anglais du XIXème siècle.

Brochures disponibles dans les Offices de Tourisme ou sur le site www.rando.cg24.fr

Visite gratuite

Forêt du Vignoble Beaupouyet

D6

Venez découvrir en famille l'espace préservé de la forêt du Vignoble et les joies de la randonnée pédestre et cycliste sur des circuits balisés adaptés à tous les âges. Jeux de piste pour enfants (p27). Aire de pique-nique à l'ombre des pins maritimes.
5 parcours VTT : 7, 11, 22, 28 et 43 km.
Course d'orientation.
Eau potable et WC sur place.

Walking trails in the Vineyard Forest area.

It's great place for a picnic or a bike ride.

► Ouvert toute l'année
► Accès par la RD6089, la forêt du Vignoble
24400 BEAUPOUYET
Syndicat Intercommunal Gestion Forestière
05 53 81 04 90
Office de Tourisme de Mussidan - Villamblard
05 53 81 73 87



Sur la trace des "Résistants"

Depuis la gare de Mussidan, le circuit « Sur la trace des Résistants » de 57 km vous fera découvrir des lieux marqués par la Résistance.

Livret disponible dans les Offices de Tourisme de la Vallée de l'Isle.

Autres circuits : la boucle du Villamblardais (53,4 km - départ Mussidan) et le circuit Mussidan-La Jemaye.



Location de vélos Neuvic & St-Astier

H4 - 13

Découvrez la voie cyclable de la Vallée de l'Isle et le charme bucolique de ses châteaux, églises, écluses et moulins. Aventurez-vous en vélo à la rencontre des artisans locaux. Nous proposons du matériel adapté à toute la famille. Les plus petits pourront vous suivre à bord d'une remorque enfant.

Adult and child bike rental with trailer.

► **Ouvert** : réservation conseillée
juillet-Août : tous les jours 10h - 20h
Hors saison sur RDV

► Canoës de Neuvic & St-Astier
- 29, rte du Grand Mur - NEUVIC
- Rue Parmentier - ST ASTIER

► **Tarifs** : à partir de 10 € la 1/2 journée
Club de Canoë Kayak
06 31 88 45 19

canoeneuvic@hotmail.com / canoeneuvic.com



Accompagnateur rando St Germain du Salembre

G3

Venez découvrir la Double !

Xavier, titulaire d'un diplôme d'amateur de loisirs sportifs, vous propose de vous accompagner dans vos randonnées à VTT, à pied ou à vélo de route.

Discover "la Double", on mountain bike, foot or road bicycle.



► **Ouvert** toute l'année sur RDV.

juillet et août : tous les jours.

Hors saison : du vendredi au lundi.

► **Tarifs** : à partir de 12€/pers. Tarif de groupe à partir de 4 pers.

► 37 rue de Puyguiller 24190 ST GERMAIN DU SALEMBRE

Xavier SVAHN **06 89 49 70 46**

contact@puyguiller.fr / <https://coquelicots.puyguiller.fr/randonnees>



Promenades et Randonnées

700 km de chemins balisés et entretenus, 70 boucles de petites randonnées tout public. Plans-guides, disponibles dans les 4 Offices de Tourisme / 2,30 € à 3.50 € l'unité.

With more than 700 km of marked trails, there are loops ranging from beginner to expert. You can buy a walking map at one of the Tourist Offices : from 2,30 to 3.50 €.



Randonnées pédestres accompagnées

Share the spirit of walking with local clubs and walkers, feel free to join long or short-distance guided walks, arranged each week around the area.

- MARDI :** **Saint-Astier** : de septembre à juin (hors vac. scol.), 1 semaine sur 2. Boucle 8 à 10 km.
13h - Lieu de RDV selon programme / **Les Godillots de la Vallée** : **06.61.25.14.54**
St Georges de Montclar : Toute l'année. RDV 9h sur un lieu différent chaque semaine / **Les Montclardais un pied devant l'autre** : **06.41.43.12.14**
- MERCREDI :** **Mussidan** : du 15/06 au 15/09 : 9h et du 16/09 au 14/06 : 13h45 - Départ à l'église / **Les Amis de la Marche** : **05.53.82.08.75**
Neuvic : de juin à septembre : 8h45 et d'octobre à mai : 13h45 - Départ rue Delaporte (derrière Anace) / **Trait d'Union** : **06.24.74.40.71**
Saint Martial d'Artenset : marche nordique, toute l'année. Départ 17h45, place de l'église / **gymdartenset24@gmail.com**
Maurens : Toute l'année. RDV 14h sur un lieu différent / **Randoquartz** : **06.87.20.06.06**
- JEUDI :** **Saint-Astier** : toute l'année, 2 fois par mois. Rando-santé 4 à 5 km. RDV selon programme.
Les Godillots de la Vallée : **06.61.25.14.54**
- VENDREDI :** **Maurens** : Toute l'année 1 fois par mois. RDV 14h sur un lieu différent / **Randoquartz** : **06.87.20.06.06**
- SAMEDI :** **Saint-Astier** : Marche nordique, toute l'année. Départ 9h stade Gimel. Prêt gratuit de bâtons / **Amicale Laique - M.Mekhati** : **06.30.86.26.51**
Saint Martial d'Artenset : toute l'année, un samedi sur deux. Départ 9h, place de l'église / **gymdartenset24@gmail.com**
- DIMANCHE :** **Saint-Astier** : Toute l'année. RDV sur un lieu différent chaque semaine. Boucle 15 à 20 km. **Les Godillots de la Vallée** : **06.61.25.14.54**
Beauronne : Toute l'année. 8h30 départ devant la mairie / **ACASL** : **05.53.80.43.13**
Saint Front de Pradoux : Toute l'année. RDV 9h sur un lieu différent / **Les Amis de la Marche** : **05.53.82.08.75**

Centre équestre Neuville

H4

Pratique de l'équitation pour tous niveaux et pour tous âges

- Baptême poney dès 2 ans.
- Enseignement de l'apprentissage à la compétition.
- Multi activités (voltige, attelage, horse-ball).
- Promenades, randonnées.
- Stages pendant les vacances.
- Passage des examens fédéraux.



Encadrement assuré par un moniteur diplômé d'Etat. Accueil de cavaliers de passage.

Horse-riding for all levels and all ages : baby poney, teaching, acrobatics, rides, excursions, training courses.



- ▶ **Ouvert** : Toute l'année, tous les jours sur RDV.
 - ▶ **Tarifs** : suivant la prestation choisie
 - ▶ Les Coutils Nord 24190 NEUVILLE. (1ère à gauche après pont A89).
- Anne-Laure FRAISSE**
05 53 81 76 45 / 06 15 36 85 77
 ceneuville24@hotmail.fr
www.centreequestredeneuville.ffe.com



Les écuries du rosier St Paul de Serre

J4

Structure labellisée assurant un encadrement professionnel dans une ambiance conviviale, pour la pratique de l'équitation toutes disciplines et sur chevaux et poneys.

Baptêmes dès 2 ans. Randonnées et cours tous niveaux, tous âges.

Accueil groupes et familles.

Take a horseback riding lesson with a professional instructor : for all skill levels, individual or group.

- ▶ **Ouvert** toute l'année, visites sur RDV.
 - ▶ 215 Chemin des écuries du rosier - 24380 ST PAUL DE SERRE
- Estelle & Christiane DUBUISSON**
05 53 03 93 18 (répondeur consulté très régulièrement)



Centre équestre - Pony Club Bourrou

J5

Equitation toutes disciplines : leçons, stages, promenades.

Du cavalier débutant au confirmé, nous accueillons les enfants à partir de 2 ans.

Encadrement assuré par des moniteurs diplômés.

Grand manège couvert.

Pensions - Travail - Débouillage - Compétition.

Horse-riding courses, training, ride, walks. From beginner to proven horse-rider, children older than 2 years are welcome. Qualified coaches.



- ▶ **Ouvert** toute l'année, tous les jours sur RDV.
- ▶ **Tarifs** : Baptêmes à partir de 8 €.



▶ L'Île aux poneys - Elevage de l'Île
 Domaine de la Sudrie - 24110 BOURROU

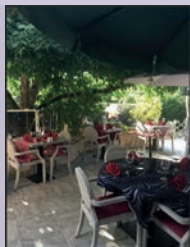
Marie-Laure BENOIT
05 53 81 20 85
06 62 51 28 78
www.centre-equestre-bourrou.ffe.com



MONTPON-MÉNESTÉROL

L'AUBERGE DE L'ECLADE

Marie et Matthieu PARIES C5
L'Auberge de l'Eclade
17, bourg de Ménestérol
24700 MONTPON-MENESTEROL
05 53 80 28 64



Marie et Matthieu vous réservent un accueil chaleureux et convivial dans leur restaurant au cadre contemporain et moderne. Situé à 1 km du centre-ville, au cœur du village de Ménestérol, proche de l'église romane, classée Monuments Historiques, et à deux pas de la rivière Isle. Ils vous invitent à déguster une cuisine fine et raffinée avec des spécialités à l'ancienne.

Ouvert toute l'année.

du mardi au samedi

Descriptif : Repas d'affaires ou familiaux.

1 salle + 1 salle banquet/séminaire,
terrasse d'été ombragée et fleurie.

Exemples de plats :

- Terrine de boudin aux pommes et foie gras
- Esturgeon de Montpon au Pécharmant
- Joue de boeuf en cuisson lente, crème de foie gras

* Hors week-end et jours fériés.



- Une cuisine fine et raffinée.
- Les différentes salles pour des repas plus intimistes



Formule du midi*	Menus	Menu enfant	Capacité
18 €	26 € / 35 € / 40 €	10 €	45 et 40 (2 salles) + 40 (terrasse)

MONTPON-MÉNESTÉROL

Ô PETIT GAVROCHE

Adeline et Julien C5
Ô Petit Gavroche
10 Rue Foch
24700 MONTPON-MENESTEROL
05 53 80 04 01



Adeline et Julien sont heureux de vous accueillir dans un cadre convivial pour y déguster une cuisine traditionnelle revisitée. L'ambiance est chaleureuse grâce à la salle, joliment décorée avec pierres apparentes, et la grande cheminée. Réservez conseillé.

Ouvert toute l'année.

Lundi, mardi midi et du jeudi au dimanche midi.

Descriptif : Repas de groupes et familiaux. 1 salle avec une grande cheminée.

Exemples de plats :

- Burger au magret de canard sauce à la truffe
- Profiteroles fait maison et cuit minute
- Glaces de la Ferme

* Hors week-end et jours fériés.



- La situation en centre-ville.
- Le cadre intimiste de la salle (cheminée et tables espacées).



Formule du midi*	Menus	Menu enfant	Capacité
14 €	20 à 35 €	11 €	24 à 28 couverts

MONTPON-MENESTEROL

LE CALDERO

Jean-Louis ORNON C6
Hôtel - Restaurant Le Caldéro
52, avenue Georges Pompidou
24700 MONTPON-MENESTEROL
05 53 82 45 82 / 06 75 89 24 44
le.caldero@orange.fr
www.hotelcalderomontpon.com



Situé en centre-ville, le restaurant Le Caldéro propose une cuisine traditionnelle dans une salle lumineuse et joliment décorée.

Arrivage journalier en poisson.

Paëlla et choucroute sur commande.

Ouvert toute l'année.

du lundi au vendredi

Descriptif :

Repas d'affaires ou familiaux.

2 salles + 1 terrasse.

Bar, parking privé.



- La formule du midi à petit prix.
- La possibilité d'être hébergé sur place avec l'hôtel.



Formule du midi*	Menus	Menu enfant	Capacité
12 €	26 € + carte	8,50 €	50

MONTPON-MÉNESTÉROL

MC DONALD'S

Mc Donald's C5
94, avenue Georges Pompidou
24700 MONTPON-MENESTEROL
05 53 80 08 30



Venez découvrir cet établissement : service au volant avec écran de vérification. Commande en salle en autonomie à la borne interactive multilingue. Elaboration des produits à la commande. Service à table. animations diverses en fonction des saisons, aire de jeux, terrasse extérieure, ballons et surprises pour les enfants. Commande en ligne et promotions possibles via le site : www.mcdonalds.fr

Ouvert toute l'année,

tous les jours de 11h à 23h

Descriptif :

2 pistes pour le service au volant.

1 grande salle, 1 grande terrasse.

Organisation d'anniversaires pour les enfants 7/7 jours, sur réservation.

Accueil de groupes.

Borne multilingues.



- Ouvert 7/7 jours.
- La commande à distance via un smartphone ou un ordinateur.



Menus	Menu enfant Happy Meal
à partir de 4,95 €	4,30 €

ST MARTIAL D'ARTENSET L'ARTENSET

Patrick DELAUNAY C5
L'Artenset
Le Bourg
24700 ST MARTIAL D'ARTENSET
05 53 81 70 52



Situé à 3 kms de Montpon, sur l'axe principal de la RD6089, le restaurant l'Artenset vous propose une cuisine raffinée dans un cadre contemporain. La salle est lumineuse, très aérée où les tables sont bien espacées pour conserver un cadre intime.

Ouvert toute l'année.

- le midi : du lundi au dimanche
- midi et soir : samedi

Descriptif : Repas d'affaires ou familiaux.

2 salles et 1 terrasse.

Exemples de plats :

Formule buffet-plat-dessert et 1/4 vin le midi en semaine.

La carte change plusieurs fois dans l'année.

*** hors week-end et jours fériés**



- La salle spacieuse et accueillante.
- Le qualité du service.



Formule du midi *	Menus	Menu enfant	Capacité
14 €	de 24 € à 28 € de 32 € à 36 €	10 €	80 / 120

ST MARTIAL D'ARTENSET LE DUELLAS

Christophe LEBIGOT, Mélanie LE MEE C5
Le Duellas
Moulin du Duellas
24700 ST MARTIAL D'ARTENSET
05 53 82 59 81



Au fil de l'Isle, en face du Moulin, le restaurant Le Duellas vous accueille toute l'année pour vous servir des petits plats concoctés par Mélanie et servis par Christophe. Ces 2 chefs vous serviront une cuisine de proximité et de qualité dans la bonne humeur et la convivialité. Chaque mois verra la naissance d'une nouvelle carte pour éveiller vos papilles.

Ouvert toute l'année.

Ouvert 7/7 en juillet et août

Les autres mois, ouvert du jeudi au lundi

Descriptif :

Repas de groupes et familiaux.

1 salle et 1 terrasse d'été

Exemples de plats :

- Formule entrées - plat - dessert - café et 1/4 vin le midi en semaine
- Les incontournables et le menu à 24 €

*** Hors week-end et jours fériés.**



- une aire de jeux pour les enfants.
- le service de glaces, crêpes et boissons tous les après-midi en juillet-août.



Formule du midi *	Menus	Menu enfant	Capacité
14 €	24 €	8 €	40 (salle) + 50 (terrasse) + espace lounge détente

ST BARTHELEMY DE BELLEGARDE LE BARTHOMÉ

Maryline BOURSIER, Dominique TRIGO C4
Le Barthomé
Le Bourg
24700
ST BARTHELEMY DE BELLEGARDE
05 53 80 56 12



Maryline & Dominique proposent une carte et des menus dont le contenu est renouvelé régulièrement et vous invitent à déguster leur «menu découverte», une cuisine fine et inventive. Le Barthomé est situé à 9 km au nord de Montpon.

Ouvert toute l'année : du mercredi au dimanche.

Fermé le samedi midi (sauf groupes sur résa).

Descriptif :

Repas d'affaires ou familiaux.

1 salle et 1 terrasse.

Exemples de plats :

- Blinis de tartare de thon et guacamole
- Samossa de foie gras et julienne de légumes
- Magret de canard sur fondue de légumes verts au pesto et gratin dauphinois de patate douce
- Bar mariné au gingembre et citronnelle, légumes et wakamé sautés
- Banoffee pie

*** Hors dimanche et jours fériés / Snack maison : à partir de 9 €**



- La salle climatisée.
- Le snack petit prix mais avec la qualité.



Formule du midi *	Menu soir + dimanche midi	Menu enfant	Capacité
13 €	26 €	7,50 €	75

ÉCHOURNAC L'AUBERGE DE LA DOUBLE

Sylvie DAGASSAN D3
L'Auberge de la Double
Le Bourg
24410 ECHOURNAC
05 53 80 06 65
auberge-de-la-double@orange.fr



L'Auberge de la Double propose une cuisine traditionnelle faite maison. Les préparations sont élaborées par Sylvie avec des produits frais, issus de productions locales riches par leur diversité. Entièrement rénovée, sa salle spacieuse et claire a su conserver son charme rustique, auquel sa clientèle locale est attachée. Une décoration harmonieuse lui donne un charme qui ne laisse pas le visiteur indifférent. Expositions d'artistes locaux.

Ouvert toute l'année.

Tous les midis, du dimanche au jeudi.

Ouvert les samedis midi pendant les vacances scolaires.

réservation conseillée.

Descriptif : Repas d'affaires ou familiaux.

1 salle, 1 terrasse.

Exemples de plats :

- Foie gras mi-cuit maison ou gratiné au fromage de la Trappe
- Tournedos de canard
- Truite de Beauneon
- Pâtisseries maison

*** Hors week-end et jours fériés.**



- Sa localisation : proche de l'abbaye, de la ferme du Parcot et de la Jemaye
- Sa terrasse



Formule du midi*	Menus	Menu enfant	Capacité
14 €	27 €, 33 €, 42 € + carte	10 €	70

MENESPLET

FERME AUBERGE LES BRIGNAUDS

Louis et Marlène BERCZKY B6
 Les Brignauds
 4 rue les Brignauds
 24700 MENESPLET
05 53 81 94 38
louis.berczky@orange.fr



A 7 km de Montpon, dans un cadre paisible au milieu de la nature, Louis et Marlène vous accueillent dans leur Ferme Auberge, pour vous faire découvrir les plats traditionnels et locaux réalisés avec des produits du terroir. Vous pourrez aussi profiter du calme du lieu ainsi qu'admirer le monumental chêne de 450 ans.

Ouvert du 01/05 au 30/09

du jeudi au samedi, midi et soir et le dimanche midi sur réservation

Descriptif :

Repas de groupes et familiaux.
 1 salle et 1 terrasse d'été.
 Parking privé.

Exemples de plats :

Plats réalisés à base de produits frais et/ou bio, issus de producteurs locaux.
 Carte changeant au fil des saisons.



- La possibilité de faire une balade digestive autour des étangs
- La qualité des produits



Menus	Menu enfant	Capacité
Formule à partir de 18 €	10 €	Salle : 40 / Terrasse : 20

MONTPEYROUX

TABLE PAYSANNE « Le Jardin de Félicien »

Blandine MENAGER A7
 Table Paysanne "Le Jardin de Félicien"
 Le Mayne Gros Bos
 24610 MONTPEYROUX
06 69 50 86 24
jardinfelicien@yahoo.fr
jardinfelicien.over-blog.com



Le Jardin de Félicien vous propose une cuisine paysanne, bio, au style traditionnel mais aussi une cuisine végétarienne si demandée. Les repas sont élaborés avec les produits de la ferme et des viandes locales. Tout est fait maison, y compris le pain servi sur la table. Menu unique sur réservation.

Cuisinière itinérante et livraison de repas à domicile.

Visite libre de la ferme et ses animaux : canards, oies, cochons, ânes...

Ouvert les vendredis soirs :

Si vous souhaitez venir un autre soir, vous avez la possibilité de réserver pour de petits groupes (minimum 6 couverts adultes).

Descriptif :

1 salle + 1 terrasse couverte
 Repas à thème



- La qualité des produits.
- La formule "cuisinière itinérante"



Menus	Menu enfant	Capacité
18 €, 22 €, 25 €	8,50 €	20 couverts

VANXAINS

L'AUBERGE DU PAULY

Patrice et Murielle ESNARD E1
 Auberge de Pauly
 Restaurant La Crêpe Gourmande
 Le Pauly
 24600 VANXAINS
05 53 90 17 26
aubergedupaully@yahoo.fr
www.aubergedupaully.com



L'Auberge du Pauly propose de nombreuses spécialités de galettes mais aussi de salades, grillades et crêpes. Située sur l'axe Ribérac - Saint-Aulaye, l'Auberge du Pauly se trouve à 5 minutes de Ribérac et 10 minutes d'Aubeterre. L'étang de la Jemaye (baignade, pêche ...) se trouve également à quelques kilomètres. Possibilité d'accueil pour les groupes, séminaires, repas de famille ... Réservation conseillée.

Ouvert toute l'année

Du mercredi au dimanche (plus mardi soir en saison)

Descriptif :

Repas d'affaires, familiaux.
 1 salle + 1 terrasse d'été ombragée et fleurie.
 Parking

Exemples de plats :

- Salades diverses
- Crêpes salées/sucrées
- Pièce du boucher
- Brochettes de magret de canard
- Grillades



- Escape Game « Vanxymersion » sur place
- Réception et organisation d'événements



Menus	Formule crêperie	Menu enfant	Capacité
20 €, 25,90 € + carte	11 €	8 €	45

SAINT-GERY

FERME AUBERGE DE LA CATY

Lilian et Gaelle JEROME E6
 Ferme Auberge de la Caty
 La Caty
 24400 SAINT GERY
05 53 22 46 65
jerome_lilian@yahoo.fr
www.fermeaubergedelacaty.fr



Sur la route de St Jacques de Compostelle, entre Mussidan et Ste Foy la Grande, la ferme auberge de La Caty vous accueille pour partager les traditions du terroir. Dégustez sur place, en pique-nique ou à emporter les produits fabriqués à la ferme. Vous pourrez faire une balade sur la propriété autour des étangs et du petit parc animalier, pêcher à la ligne ou jouer à la pétanque...

Ouvert toute l'année :

Uniquement sur réservation.

Descriptif :

Salle et terrasse, service traiteur, plats à emporter, parking.

Exemples de plats :

- Spécialités périgourdines
- Volailles rôties
- Canard gras grillé et confit
- Boeuf et veau limousin grillés
- Porc gascon



- L'agréable terrasse extérieure dans un parc clos et arboré.
- Une cuisine raffinée maison.



Menus	Menu enfant	Capacité
de 22 € à 34 €	7,50 €	50 (salle) / 20 (terrasse)

MUSSIDAN
PAUSE & VOUS

Patrice et Véronique HERVE F5
Pause & Vous
1 rue Raymond Villechanoux
24400 MUSSIDAN
09 86 45 42 71
ciet.veronique@bbox.fr



Situé face à la gare de Mussidan, Pause & Vous a été entièrement rénové avec une décoration de style industrielle pour vous accueillir dans un cadre chaleureux. Toute l'équipe vous invite à découvrir leur cuisine inventive et travaillée à base de produits frais.

Ouvert toute l'année

Du lundi au jeudi de 8h à 18h et le vendredi et samedi de 8h à 22h

Descriptif :

Une salle climatisée, 2 terrasses couvertes, Café. Repas de groupes et familiaux. Chèque cadeau disponible.

Exemples de plats :

- Planche périgourdine
- Burger du moment
- Filet de bar, sauce vierge, risotto et petits légumes frais
- Cabillaud au maroilles et crème de poireaux
- Desserts maison

* Hors week-end et jours fériés.



- Cuisine élaborée entièrement à partir de produits frais
- L'ouverture du matin au soir



Formule du midi*	Menu enfant	La Carte	Capacité
à partir de 11.50 €	8.80 €	A partir de 5.50 €	40 (salle) + 50 (terrasses)

MUSSIDAN
AUBERGE DU MUSEE

Valérie & Bertrand SAINT-MARTIN F5
Auberge du Musée
6, rue Raoul Grassin
24400 MUSSIDAN
05 53 80 56 45
saintmartin@aubergedumusee.com
www.aubergedumusee.com



Dans un cadre agréable et chaleureux, l'Auberge du Musée propose une cuisine régionale et traditionnelle dans une salle de restaurant avec cheminée l'hiver et une terrasse ombragée l'été donnant sur le parc Voulgre, à côté du Musée d'Arts et Traditions Populaires du Périgord.

Ouvert toute l'année

Hors saison : lundi midi, mardi, jeudi et vendredi, mercredi midi, samedi soir sur réservation et dimanche midi.

Été : du mardi au dimanche midi.

Descriptif : Ambiance conviviale et familiale.

2 salles, 1 terrasse extérieure ombragée. Repas de groupe sur réservation. Vins de propriétaires récoltants de la région. Menu végétarien. Parking.

Exemples de plats :

- Foie gras de canard maison
- Magret de canard « rossini »
- Filet de bœuf sauce périgourdine
- Desserts «maison»

* hors week-end et jours fériés



- La terrasse extérieure dans un écrin de verdure, au calme et au frais.
- La facilité d'accès, en centre-ville de Mussidan.



Recommandé par le petit futé.

Formule du midi*	Menus	Menu enfant	Capacité
à partir de 12 €	19 € / 25 €	9 € jusqu'à 8 ans / 12.50 € jusqu'à 16 ans	38 (salle) + 50 (terrasse)

MUSSIDAN
LE JARDIN DES THÉS

Ingrid ROTHFUSS, Patricia VALETTE F5
Le Jardin des Thés
9, place de la Liberté
Place du Marché
24400 MUSSIDAN
05 53 80 08 21
jardin-des-thes009@orange.fr



Situé au cœur de Mussidan, sur le trajet de la Vélo Route Voie Verte et du chemin de St Jacques de Compostelle, faites une escale au Jardin des Thés qui vous propose un service continu de 9h30 à 19h. Vous y découvrirez les Spécialités maison (Salades composées, Pâtes Fraîches, Galettes garnies, Plat du Jour...) ainsi qu'une large sélection de Glaces et de Thés à déguster dans le cadre intimiste du Salon de Thés ou en Terrasse. A tester : le Chocolat à l'ancienne !!! Réservations conseillées.

Ouvert toute l'année :

Tous les jours sauf le dimanche et lundi

Descriptif :

1 Salle climatisée. Terrasse. Vins de la Région.
- Vente d'accessoires et de thés à emporter.

Exemples de plats :

- Bruchetta au saumon
- Crêpes garnies
- Salade composée
- Pâtes fraîches



- Service continu de 9h30 à 19h.
- Salle climatisée et terrasse ensoleillée..



La Carte	Capacité
A partir de 7 €	20 (hiver) / 30 (terrasse en été)

MUSSIDAN
LE JUNGLE

Marie-Dorothee MAUMONT-ONDOBO F5
Le Jungle
7, avenue de la libération
24400 MUSSIDAN
05 47 88 96 57
06 51 36 89 73
maumontdorothee@gmail.com



Le restaurant Le Jungle est situé au cœur de la centre-ville de Mussidan et vous propose une cuisine généreuse et de spécialité exotique. Bar ambiance et salon de thé. Ambiance garantie !

Ouvert toute l'année

Tous les jours de 10h à 22h sauf le lundi

Descriptif :

1 salle et un coin café avec salon de jeux. Restauration sur place ou à emporter.

Exemples de plats :

- Colombo de poulet et d'agneau
- Rougail de saucisse
- Magret de canard
- Epinard sauce graine, crabe et crevettes (sur commande)



- Ambiance conviviale
- L'ouverture du matin au soir



Menus	Menus	Capacité
14.50 € / 20.50 €	30 €	30

ST MÉDARD DE MUSSIDAN LE BISTROT DU MARCHÉ

Le Bistrot du Marché F5
Route de Bordeaux
Zone Industrielle
24400 ST MÉDARD DE MUSSIDAN
05 53 82 87 12



Le Bistrot du Marché est une brasserie traditionnelle, implantée au cœur de la galerie d'Intermarché comme un espace de détente et de rendez-vous. Profitez d'un moment convivial et sans contrainte grâce au service à table et à la large gamme de plats préparés avec des produits frais de saison, cuits et dressés devant vous. Faites vous plaisir dès le matin avec le petit déjeuner.

Ouvert toute l'année :
du lundi au samedi de 9h à 14h
(hors jours fériés)

Descriptif :
1 salle climatisée de 50 couverts.

Exemples de plats :
- Entrecôte en grillade
- Papillote de cabillaud
- Pâtes au gorgonzola,
champignons et noix
- Salade César

les +
- Le service rapide et continu de 9h à 14h.
- La salle climatisée.



Menus	Menu enfant	Carte
de 9,90 € à 13,90 €	4,90 €	de 3,50 € à 13,50 €

ST FRONT DE PRADOX LOU MARMITOU

Laurence JANOT F5
Lou Marmitou
10, route de Ribérac
24400 ST FRONT DE PRADOX
05 53 81 18 86 / 06 87 58 08 87
laurence.le-meur445@orange.fr
www.lou-marmitou.fr



Toute l'équipe du marmitou est heureuse de vous accueillir dans une ambiance conviviale et familiale. Nous vous proposons une cuisine traditionnelle et généreuse ainsi que des soirées à thème.

Ouvert toute l'année
midi et soir, du lundi au samedi
Fermeture annuelle :
semaines de Noël et nouvel an
2^{ème} et 3^{ème} semaine de juillet

Descriptif :
2 salles. Terrasse. Bar, café.
Accueil de groupes.
parking privé pour voitures + parking
poids lourds.
Exemples de plats :
- Salade périgourdine
- Magret de canard

les +
- Ouverture 6/7 jours midis et soirs
- La facilité d'accès (D6089)



Menu semaine midi à soir	Samedi midi à soir	Menu jour férié	Menu enfant	Capacité
14 €	15 €	20 €	7,50 €	100

ST JEAN D'ESTISSAC CHEZ BONNEBOUCHE

M-Hélène & Raphaël CHEVALLEREAU H5
Chez Bonnebouche
Les Aurox
24140 ST JEAN D'ESTISSAC
05 53 80 48 59
06 87 48 15 22



Dans sa cuisine où l'on peut le voir à l'oeuvre, Raphaël vous concocte une cuisine inventive à base de produits frais associés à une touche de saveurs venues d'ailleurs. Marie-Hélène vous accueille avec le sourire dans un cadre chaleureux dans une salle joliment décorée ou sur la terrasse ornée d'un four à pain. Réservation recommandée.

Ouvert toute l'année, sauf hors-saison :
dimanche soir, lundi et mardi.
Fermeture annuelle : nous consulter
Descriptif :
1 salle intérieure et une terrasse d'été
ombragée et fleurie.
La carte change chaque semaine.
Exemples de plats :
- Chèvre de Grignols et son tartare de légumes
- Magret de canard, miel, gingembre
- Nougat glacé orange, grand-marnier

les +
- Des produits frais avec une carte
différente chaque semaine.
- Le charme de la bâtisse et de sa
terrasse fleurie.



* Hors week-end et jours fériés. En été, fermé le mardi et le dimanche soir.

Formule du midi*	Menus	Menu enfant	Capacité
16,50 €	31 €	10 €	25 en salle + 25 en terrasse

DOUVILLE LE TROPICANA

Eric & Françoise TYTGAT J6
Le Tropicana
Les Trois Frères
24140 DOUVILLE
05 53 82 98 31
le-tropicana@wanadoo.fr
www.le-tropicana.fr



A 20 mn de Mussidan, Eric TYTGAT Maître-restaurateur, son fils et toute son équipe vous propose une cuisine régionale et traditionnelle qui fera le délice des gourmets. A la belle saison, possibilité de repas en terrasse.

Ouvert toute l'année :
- de mai à octobre : tous les jours
- de novembre à avril :
du lundi au vendredi + dimanche midi

Descriptif :
1 salle climatisée, terrasse, bar. 1 salle de
séminaire 16 personnes, (tableau, écran et vidéo
projecteur). Grand parking privé. Barne pour
recharge de voitures électriques et Tesla.

Exemples de plats :
- Terrine de foie gras
- Tartare d'avocat thon et crevettes
- Magret de canard
- Spécialités poisson (esturgeon de Montpon)

les +
- L'agréable terrasse, la tranquillité et
l'accessibilité.
- Les nombreuses activités sur place.



Formule midi à soir	Menu enfant	Capacité
de 16 à 40 € + carte	de 10 à 13 €	60 à 80 (salle) + 30 (terrasse)

SOURZAC
LE RELAIS DE GABILLOU

Jérôme GAUDRÉ G5
Le Relais de Gabillou
D6089 - Lieu-dit "Gabillou"
24400 SOURZAC
05 53 81 01 42
jerome.gaudre@orange.fr
https://relaisdegabillou.metro.st



Au Relais de Gabillou, le chef Jérôme Gaudré vous propose une cuisine "fait maison". L'ardoise "du jour" change chaque midi et une ardoise "à la carte" pour les soirs et les dimanches vous proposent des plats concoctés avec des produits frais et locaux. Réservation conseillée.

Ouvert toute l'année

midi : du mardi au dimanche
soir : mercredi, vendredi et samedi
Fermeture annuelle : 1 semaine en janvier et 2 semaines en septembre.

Descriptif :

1 grande salle avec cheminée et salon.
1 terrasse ombragée. 2 parkings.

Exemples de plats :

- Profiteroles d'escargots
- Aiguillettes de canard
- Crème brûlée flambée au Calvados
- Terrine de campagne
- Options végétariennes possibles sur demande

* hors dimanche et jours fériés.



- L'agréable cheminée en hiver et la terrasse ombragée en été.
- Le renouvellement régulier des plats frais, faits maison.

Recommandé par le petit futé et le guide vert



Ardoise*	Ardoise "à la carte"	Menu enfant	Capacité
12 € / 15 €	de 7 € à 34 €	10 €	18 (salle) + 18 (terrasse)

SOURZAC
L'ASSIETTE TROGLODYTE

Jean-Jacques GUITTET G5
L'Assiette Troglodyte
Place de l'église
24400 SOURZAC
05 53 82 45 23
l.assiette.troglodyte@outlook.fr
www.restaurant-l-assiette-troglodyte.com



Dans un cadre atypique, le bar restaurant vous accueille dans une bâtisse troglodytique bordée d'une fontaine pétillante et d'une grande terrasse face à l'église. Le chef vous propose une cuisine traditionnelle : poisson, plateaux de fruits de mer, mais aussi grillades au feu de bois.

Ouvert toute l'année

Juin à Septembre : tous les jours midi et soir.
Octobre à mai : le week-end du vendredi midi au dimanche soir.

Descriptif :

2 salles climatisées à l'étage (40 + 20 couverts)
1 salle au rdc (20 couverts)
1 terrasse en saison (60 couverts)

Exemples de plats :

- grillades au feu de bois
- poissons et fruits de mer

* hors week-end



- les plats faits maison.
- le cadre original au creux du rocher.



Formule du midi*	Carte	Menus	Menu enfant
14,80 € (entrée/plat/dessert) 11,80 € (entrée/plat ou plat/dessert)	A partir de 8 €	A partir de 19 €	8,50 € / 10 €

DOUZILLAC
LE MONETA

Sylvia & José MARTINS G4
Le Moneta
Le Bourg
24190 DOUZILLAC
05 53 82 31 02
restaurant-lemoneta@hotmail.com



Au coeur d'un petit village joliment rénové, Sylvia & José vous reçoivent dans un cadre rustique, vous réservent un accueil familial et chaleureux et vous proposent régulièrement des repas à thème.

Ouvert toute l'année

midi : tous les jours
soir : du mardi au samedi

Descriptif :

Cuisine traditionnelle.
1 salle + 1 terrasse, bar.

Exemples de plats :

- Concassée de pieds de porc au foie gras et au parmesan
- Gambas flambées au jus d'agrumes
- Cassoulet
- Plateau périgordin (foie gras, magret séché, gésiers, confit de canard, cèpes)

* hors week-end et jours fériés



- Buffet d'entrées et de desserts, du lundi au vendredi, le midi uniquement.
- La cuisine inventive et savoureuse concoctée avec des produits de saison.



Formule du midi*	Menus	Menu enfant	Capacité
14 €	Carte à l'ardoise à partir de 8 € Composez votre menu !	8 €	38 (salle) 20 (terrasse)

ST VINCENT DE CONNEZAC
AU BON ACCUEIL

Aurore MAGNE G2
Au Bon Accueil
Grand' Rue
24190 SAINT VINCENT DE CONNEZAC
05 53 91 82 17
le.bonaccueil@orange.fr



Le Bon Accueil vous propose une cuisine familiale et traditionnelle du Périgord, composée de produits issus de notre région. Le Bon Accueil, c'est aussi une carte de pizzas à emporter ou à manger sur place.

Ouvert toute l'année

Juillet - août : le midi tous les jours,
Soir : du mercredi au dimanche.
Septembre à juin : le midi tous les jours (sauf samedi),
Soir : vendredi et samedi.

Descriptif :

1 salle, 1 terrasse. Bar tabac, jeux de grattage et loto, babyfoot.

Exemples de plats :

- Escalope de foie gras à la crème de mûre
- Magret grillé au fromage de la Trappe

* hors week-end et jours fériés



- La grande capacité de la salle de restaurant.
- Les menus composés de produits issus de la région.



Formule du midi*	Menus	Menu enfant	Capacité
14 €	Menu à partir de 26 € Formule à partir de 12 €	8 €	55 (jusqu'à 80)



NEUVIC SUR L'ISLE LE CILAOS

Maëlle LE TALLEC et Abel DUPUIS H4
Le Cilaos
15-17, avenue de Planèze
24190 NEUVIC
05 53 81 11 64
lecilaos24@gmail.com
www.le-cilaos5.webnode.fr



Sur les rives de l'Isle, dans un cadre chaleureux et atypique, le Cilaos vous propose une cuisine évolutive respectant la saisonnalité des produits avec un approvisionnement local.

Venez découvrir la formule déjeuner, au goût de tous, dans un cadre bucolique. Le soir, réservez-vous un moment d'exception dans une ambiance accueillante et élégante.

Ouvert toute l'année, réservation conseillée.

Juillet et août : du mardi au dimanche

Septembre à juin : du mercredi au dimanche

Descriptif : 1 salle à l'étage.

Repas d'entreprises, mariages, baptême.

Vente à emporter.

Exemples de plats :

- Filet de rouget au beurre blanc, purée de carotte
ou cumbava, gnocchi et jeunes pousses d'épinard

- Paris-Brest revisité au chocolat au lait, cœur
praliné et noix du Périgord



- La vue panoramique sur la rivière Isle
- Une cuisine raffinée de saison



tenus en laisse



Formule midi hors week-end	Carte	Menu	Menu enfant	Capacité
14 à 18 €	à partir de 9 €	24 à 45 €	12 €	40 (salle)

NEUVIC SUR L'ISLE LE CHATEAU

E.I.C.N Le Château
Château de Neuvic
24190 NEUVIC SUR L'ISLE
05 53 80 86 72
06 36 83 85 52
eicn.chateau24@outlook.fr
www.chateau-mariage-dordogne.com



L'équipe du château est heureuse de vous accueillir pour vous faire découvrir une cuisine authentique élaborée avec des produits locaux.

Ouvert toute l'année

Midi : du mardi au dimanche.

Soir : vendredi et samedi sur réservation.

Descriptif : 1 grand salon (40 pers.), 2 salles
voûtées (60 pers. chacune), salles de séminaire
(20 à 50 pers.), chapiteau de réception (60 à
200 pers.), 1 terrasse extérieure (20 pers.).

Exemples de plats :

Travail de produits frais et locaux, les menus
changent régulièrement.



- Une cuisine raffinée et inventive
- L'accueil de groupe pour des réceptions et séminaires.



NEUVIC SUR L'ISLE LE KAYOLA

Yannick & Sylvie H4
Le Kayola
18, route de St-Astier
24190 NEUVIC SUR L'ISLE
05 53 81 26 08
lekayola@bbox.fr



Situé à Planèze, le Kayola vous accueille dans un lieu convivial et chaleureux. Cuisine de terroir et à la plancha, sur place ou à emporter. Organisation de vos événements : repas de groupes, anniversaires (gâteau pâtisseries fait maison). Venez découvrir nos saveurs d'ici et d'ailleurs !

Ouvert toute l'année

Midi : tous les jours.

Soir : du mercredi au samedi, réservation
conseillée.

Descriptif :

2 salles climatisées, 1 terrasse extérieure
Parking privé.

Exemples de plats :

- Apéritif maison « le kayomiel »
- Crevettes et calamars grillés à la plancha
- Gambas flambées
- Foie gras et pâtisserie maison

* hors week-end et jours fériés



- Cuisine du terroir de qualité, faite maison.
- Accueil chaleureux et service à emporter



Formule du midi*	Menus	Menu enfant	Capacité
13.50 €	de 15€ à 30 €	5 € / 7,50 € / 10 €	40 (salle) + 30 (salle) + 30 (terrasse ext.)

Formule du midi*	Menus	Menu enfant
20 €	20 € / 35 €	10 €

NEUVIC SUR L'ISLE LA POMME DORÉE

Pascal et Véronique
La Pomme Dorée
11, Place de l'Église
24190 NEUVIC SUR L'ISLE
05 53 80 60 34
www.restaurant-Neuvic.fr

H4



Au cœur du village derrière l'église, l'équipe de la Pomme Dorée vous réserve un accueil chaleureux et convivial dans un cadre rustique, avec service en terrasse et bar l'été. Cuisine traditionnelle, pizzas et plats à emporter.

Ouvert toute l'année :

Midi : tous les jours sauf mercredi.

Soir : du jeudi au dimanche.

Congés vacances de Toussaint + 1 semaine en février.

Descriptif : 1 salle au rez de chaussée, terrasse d'été et véranda d'hiver et d'été.

Exemples de plats :

- Pizza, grillade, entrecôte
- Grandes assiettes complètes
- Copieuses salades diverses
- Tarte tatin maison
- Brioches perdues

* hors week-end et jours fériés



- La situation privilégiée au cœur du bourg.
- Pizzas et plats à emporter (pâtes, salades, burger maison, panini, tartiflettes, frites...).

Recommandé par le petit futé et



Formule du midi*	Ardoise	Menu enfant	Capacité
13,50 €	à partir de 11 €	8,50 €	20 (salle) / 20 (véranda) 20 (terrasse)

NEUVIC SUR L'ISLE L'EXTRA

Xavier & Laurent
L'Extra
7, Place de l'église
24190 NEUVIC
05 53 80 67 49
lextraneuvic@gmail.com
www.lextraneuvic.fr

H4



Sur place ou à emporter, régaliez-vous avec nos salades et burgers que nous préparons sous vos yeux !

Légumes frais et préparés tous les jours, livraison quotidienne de pains hamburgers artisanaux, glaces artisanales : un maximum de produits frais et locaux pour un maximum de saveurs !

Click&Collect et carte disponible sur www.lextraneuvic.fr.

Ouvert tous les jours, toute l'année

sauf les 24, 25 et 31 décembre.

Descriptif :

Restauration rapide.

Sur place ou à emporter.

2 salles intérieures, 1 terrasse, 1 jardin.

Exemples de plats :

Salade composée, burgers, wraps, glaces artisanales.



- L'ouverture en continu du matin au soir 7j/7.
- Les produits frais et locaux servis par une équipe chaleureuse et dynamique.



A la carte	Menus	Menu enfant	Capacité
à partir de 5 €	à partir de 6,50 €	6 €	38 (salle) / 30 (terrasse) 30 (jardin)



ANNESSE & BEAULIEU LE CHATEAU DE LALANDE

Catherine et Yves STAEBELL
Château de Lalande
Hôtel à Restaurant
57, route de Saint-Astier
24430 ANNESE & BEAULIEU
05 53 54 52 30
reservation@chateau-lalande-perigord.com
www.chateau-lalande-perigord.com

I2



A 5 km de St Astier, dans un cadre exceptionnel, cet élégant château au confort feutré vous accueille dans une ambiance raffinée et détendue. Le chef propose une cuisine inventive et généreuse, élaborée à partir des produits du terroir, teintée d'une touche de modernité.

Ouvert à l'année, sur réservation.

Oct. à avril : mardi au dimanche midi
Mai à sept. : tous les jours

Descriptif :

1 salle + 1 grande terrasse couverte (en saison) + une salle privative.

Exemples de plats :

- Terrine de foie gras de canard du Périgord, Chutney de fruits et Petit pain Birewaecke maison
- Magret de canard aux 3 vinaigres et figues fraîches rôties
- Ganache moelleuse au chocolat grand cru Guayaquil, Crème au Moka d'Ethiopie



- L'agréable terrasse au cœur du parc.
- Sélectionné par "Les Collectionneurs" dans le carnet gourmand "Table Remarquable".



Menus	Menu enfant	Capacité
43 €	à partir de 15 €	50 / 30 (salles) - 50 (terrasse)

SAINT-ASTIER AUX DELICES DES MARRONNIERS

Anaïs et Cyril GUICHARD 13
Aux Délices des Marronniers
7, place de la République
24110 SAINT-ASTIER
05 53 53 35 70
auxdelicesdesmarronniers@orange.fr
www.saintastier-commerce.com



Au cœur de la ville, face à la halle, ce restaurant traditionnel propose une cuisine française familiale, élaborée à partir de produits frais. Cyril, aux fourneaux, et Anaïs, en salle, ont composé une carte variée et inventent un nouveau menu chaque jour.

Ouvert toute l'année :

de sept. à juin : le midi du lundi au samedi
+ le soir vendredi et samedi.
en juillet & août : le midi du lundi au samedi
+ le soir mardi, mercredi, vendredi et samedi.

Descriptif :

Repas familiaux, repas ouvriers, soirées à thème en hiver. 2 salles et 1 terrasse.

Exemples de plats :

- Côte de boeuf
- Brochette de magret de canard
- Copieuses salades composées
- Côte de veau
- Crème brûlée maison



- Le menu du jour et les actualités annoncés sur la page facebook.
- Les suggestions à l'ardoise (vins et plats).



Formule du midi	Menu	Menu enfant	Capacité
de 9,50 à 13€	19 €	9 €	36 / 32 (salles) - 30 (terrasse)

SAINT-ASTIER L'AUBERGE DU CHAPEAU ROUGE

Floriane BONIS 13
L'Auberge du Chapeau Rouge
6, rue Montagne
24110 SAINT-ASTIER
05 53 04 97 32
bonisflorianesylyvie@gmail.com



Ancien relais de poste du XVII^e siècle, au cœur de Saint-Astier, l'auberge propose une cuisine régionale généreuse, à base de produits frais et plats traditionnels périgourdins.

Ouvert toute l'année :

- le midi : du dimanche au vendredi, samedi sur réservation 48h avant.
- le soir : sur réservation pour groupe mini 6 personnes, 48h avant.

Descriptif :

Ambiance conviviale et familiale.
Repas de famille.
2 salles, 1 terrasse intérieure sur cour.

Exemples de plats :

- Ris de veau poêlés aux morilles
- Noix de Saint-Jacques
- Fondue de poireaux aux épices douces
- Crumble pomme-framboise

* hors week-end & jours fériés



- L'agréable terrasse intérieure fleurie.
- La soupe en hiver.



Formule du midi*	Menus	Menu enfant	Capacité
12,50 €	14 à 28 €	9.50 €	50 / 12 (salles) 50 (terrasse)

SAINT-ASTIER LE RELAIS DE LA GANACHE

Benoît COHEN 13
Le Relais de la Ganache
La Bassonnie Nord
24110 SAINT-ASTIER
05 53 09 67 33
contact@aganache.fr
www.aganache.fr



C'est dans un cadre intimiste et authentique que l'auberge vous fera découvrir autour d'un menu unique, une cuisine actuelle principalement axée sur les produits locaux... Truite de la Beauronne, Esturgeon de Neuville, Canard du Périgord, Veau de la Vallée, Agneau Bio de Montrem, sont parmi ceux-là.

Ouvert toute l'année (hormis en janvier)

tous les soirs + le midi le week-end et jours fériés.

Sur réservation uniquement.

Descriptif :

Menu unique « Auberge ».
Repas de groupe (max. 16 pers.).
Service traiteur, plats à emporter.

Exemples de plats :

- Quenelle de truite et son sablé parmesan
- Croquettes de veau au citron et Vélouté de shiitakés
- Pavlova coquelicot, fraises et nectarines



- Sélectionné par Gault et Millau.
- La possibilité d'être hébergé sur place en B & B.



Menu unique	Capacité
30 à 50 €	16

GRIGNOLS LE RELAIS DU CHATEAU

Claude MAUEN 14
Le Relais du Château
Le bourg
24110 GRIGNOLS
05 53 54 14 37
06 08 89 20 55
relaisgrignols@yahoo.fr
www.grignols24.fr



Avec poutres, pierres apparentes et cheminée Renaissance, le Relais du Château est une taverne-restaurant où est proposée à la dégustation une centaine de bières belges différentes, ainsi qu'une carte de restaurant avec plats périgourdins et spécialités belges.

Ouvert toute l'année :

du mardi au samedi, midi et soir (réservation recommandée)

Descriptif :

Cuisine familiale.
Proposition de menus sur demande.
Service au jardin ou en terrasse par beau temps.

Exemples de plats :

- Salade Périgourdine aux gésiers confits et magret séché
- Foie gras poêlé aux mirabelles du jardin
- Carbonade Flamande
- Moules-frites



- 2 salles de banquet : repas de groupes sur réservation.
- La possibilité de manger au jardin en saison.



Carte	Menu enfant	Capacité
à partir de 13 €	8 €	36 / 75 (salles) - 20 (terrasse)

Destination gourmande...

Marchés hebdomadaires

Venez flâner le long des marchés typiques et animés en toutes saisons.

Une balade au cœur des saveurs, où les senteurs se mêlent dans une ambiance chaleureuse et colorée !



Lundi

VILLAMBLARD, le matin, 10 exposants en moyenne, marché alimentaire

Mardi

NEUVIC, le matin, 15 exposants en moyenne, sous la halle

Mercredi

MONTPON, le matin, 80 exposants en moyenne, dans tout le centre ville

Jeudi

SAINT ASTIER, le matin, 150 exposants en moyenne, dans tout le centre ville

Vendredi

EYRAUD-CREMPSE-MAURENS et **ST LAURENT DES HOMMES**, l'après-midi, petit marché alimentaire

Samedi

MUSSIDAN, le matin, 40 exposants en moyenne, pl. de la République, pl. de la Halle et rue Jean Jaurès.

MONTPON, le matin, petit marché de producteurs, pl. de la Mairie

NEUVIC, le matin, 15 exposants en moyenne, sous la halle

Dimanche

SAINT ASTIER, le matin, petit marché fermier, pl. de la République
ST FRONT DE PRADOUX, le matin, petit marché alimentaire

*Et aussi... Périgueux et Bergerac : mercredi et samedi matin ;
 Ribérac : vendredi matin ; St Seurin sur l'Isle : dimanche matin*



Marchés festifs de l'été

Passez une soirée conviviale en musique et savourez les assiettes gourmandes concoctées par les producteurs !



NEUVIC : Marché gourmand, 14 juillet autour de l'église

LE PIZOU : Les Festines, tous les mardis soirs en juillet et août sur la place du village

ST MARTIAL D'ARTENSET : Les Marchés à la Ferme, tous les jeudis soirs en juillet et août, aux Glaces de la Ferme chez Florian Javerzac.

Et aussi en juillet & août :

LA CHAPELLE GONAGUET : Marché des producteurs, le vendredi soir du 23/07 au 13/08, avec soirée dansante en plein air. Tél : 05 53 03 52 80

VILLEFRANCHE DE LONCHAT : le vendredi soir sur la place du village

PERIGUEUX : Les Nuits gourmandes, le mercredi soir.

Destination gourmande...

Boutiques de producteurs en ligne



Des commandes en ligne sur internet pour favoriser les circuits courts et les producteurs locaux avec **CAGETTE.NET** et **LA RUCHE QUI DIT OUI**. Fruits, légumes, viande, poisson, pain, fromage, boissons, etc., la commande est prête en quelques clics. Elle est ensuite préparée par les producteurs et remise en main propre au point de distribution.

LA CAGETTE (www.cagette.net)

Le Petit marché de Douzillac :

mardi 18h15-18h45 et

samedi 11h30-12h30

La Cagette de Grignols :

vendredi 17h30-18h30

La Cagette de St Germain du Salembre :

samedi 11h30-12h30

LA RUCHE QUI DIT OUI (laruchequiditoui.fr)

Saint Astier : samedi 10h-12h

Montpon : mardi 17h30-19h30



Marchés de saison

Au fil des saisons, venez garnir votre panier des délices du Périgord !

SAINT ASTIER

Marché au gras : de Toussaint à Pâques, jeudi matin sous la halle.

Marché aux truffes : de décembre à mars, jeudi matin sous la halle.

Marché primé au gras et aux truffes : le 1^{er} ou 2^{ème} jeudi de décembre, sous la halle, avec dégustation gratuite de grillons de canard et carcasses grillées.

MUSSIDAN

Marché aux cèpes : en période de pousse (juin-octobre)

Place de la halle à partir de 16h. Tél : 05 53 81 04 07

NEUVIC

Marché aux truffes : de décembre à février, mardi matin sous la halle.





MANGEZ
VIVEZ
fermier

VENTE DE
PRODUITS FERMISERS
ET ACCUEIL À LA FERME



Venez 
NOUS VOIR

bienvenue-a-la-ferme.com/dordogne



marches-producteurs.com

PLUS DE **150** FERMES
VOUS ACCUEILLENENT EN DORDOGNE



350 DATES
POUR VOUS RESTAURER
ET ACHETER
DIRECTEMENT AUX PRODUCTEURS



*Bienvenue à la ferme
et Marchés des Producteurs de Pays,
deux marques du réseau
des Chambres d'agriculture*

Aires CAMPING-CAR

ST LEON SUR L'ISLE H3

- ▶ **Aire de service camping-car Le bourg, av.de la République**
(près de la maison des associations)
Eau / Vidange : gratuit (coupure d'eau de déc. à mars).
Stationnement 3 emplacements - gratuit.
- ▶ **Aire de stationnement - Près de la rivière**
Stationnement 4 emplacements - gratuit.
- ▶ **Aire privée - Les Plaisirs au Naturel Le pré des couteaux**
Stationnement 4 emplacements.
Stationnement : 2 €, électricité : 3 €, eau : 2 €, forfait détente été (incluant piscine et spa) : 7,50 € / pers. / nuit
Tél. : 06 76 23 03 26

NEUVIC SUR L'ISLE H4

- ▶ **Aire de service camping-car 23 Av. de Bordeaux**
Aire de vidange + fourniture d'eau
Tél. : 05 53 81 17 97

DOUVILLE F8

- ▶ **Aire de camping-car au camping Orphéo Négro, les 3 frères**
Camping-car 1 nuit, 2 pers. : 19,90 € hors-saison et 25,50 € en saison (taxe de séjour en sus) comprenant : le stationnement, la vidange, l'eau potable, l'électricité, machine à laver, wifi.
Ouvert du 6/04 au 26/10.
Arrivée après 18h et départ avant 12h.
Tél. : 05 53 82 96 58
- ▶ **Aire de camping-car au camping Lestaubièr**
Eau, vidange, électricité.
Accès aux installations du camping (toilettes, piscine, wifi...)
Ouvert du 15/04 au 30/09.
Tél. : 05 53 82 96 15
Port. : 06 82 28 23 97

BOURGNAC G5

- ▶ **Aire de camping-car privée Lieu-dit « La Lande »**
2 emplacements.
Ouvert du 15 avril au 31 octobre.
9 € la nuitée comprenant :
- 1 emplacement,
- l'électricité,
- l'eau.
Piscine sur place.
Port. : 06 50 42 30 28

ST MARTIAL D'ARTENSET D6

- ▶ **Aire de camping-car privée au lieu-dit « Ferrachapt »**
Stationnement en bordure d'un étang, 6 campings-car maximum
10 € la nuitée comprenant :
- l'emplacement,
- la vidange,
- l'eau et l'électricité.
Tél. : 06 11 48 86 50

JAURE I5

- ▶ **Aire de stationnement Parking de la salle des fêtes**
Stationnement gratuit.
Endroit très tranquille.
Restaurant sur place.

ST AQUILIN H2

- ▶ **Aire de service camping-car Le Bourg - Atelier municipal**
5 emplacements / Accueil pour la nuit.
Durée de stationnement autorisée : 48 h.
Ouvert toute l'année.
Stationnement gratuit.
Endroit très tranquille.
Bar - Restaurant à proximité.
Vidange et électricité : gratuit (si personnel communal présent)

SOURZAC G5

- ▶ **Aire de service & de stationnement Face à l'église**
15 emplacements.
Ouvert du 01/04 au 31/10.
Eau / Vidange : 3 €. Les 100 litres.
Stationnement gratuit.

ST MICHEL DE DOUBLE E4

- ▶ **Aire de camping-car devant la mairie, dans le bourg**
Ouvert toute l'année.
Tél. : 05 53 81 70 62

VILLAMBLARD F8

- ▶ **Aire de camping-car au camping Le Pontillou**
14,50 € en basse saison
16,50 € en haute saison
électricité + accès aux services du camping
Ouvert de fin mars à fin octobre
Tél. : 06 10 08 29 33

MONTPON C5

- ▶ **Aire de service Rue Ambroise Croizat**
Eau, électricité et vidange
Jetons disponibles à l'Office de Tourisme : 2 €
Tél. : 05 53 82 23 77

MONFAUCON D8

- ▶ **Aire de service du camping de l'étang de Bazange**
Tél. : 05 53 24 64 79

ECHOUGNAC D3

- ▶ **Aire de stationnement commune au lieu-dit « Les Chaumes » (accès côté école)**
12 emplacements calmes et ombragés.
- Eau et électricité gratuits
- Possibilité de faire la vidange
- Terrain de tennis en accès libre
Tarif / nuit : 6 €
Barrière avec code d'accès présente sur le site,
contactez le 06 81 09 00 84 / 07 83 24 53 90 / 06 89 94 77 27

Une halte pique-nique ?
Quelques suggestions de coins "pique-

Autour de Saint-Astier...

- > Le Petit Pré - ST ASTIER
7 tables, espace ombragé en bordure de rivière, aire de jeux, véloroute voie verte, location de vélos et canoës (cf. p. 38-39 et p. 32).
- > Plateforme place Maneim - ST ASTIER
2 tables en bordure de rivière.
- > Les Bords du Ruisseau - JAURE
3 tables, aire ombragée au coeur du village, en bas du parking de la salle polyvalente.
- > Le Pont - ST LEON SUR L'ISLE
4 tables, en bord de rivière, près du pont et de la véloroute voie verte.
- > Bd Jean Jaurès (près de la pharmacie) - ST LEON SUR L'ISLE
2 tables.



Autour de Mussidan-Villamblard...

- > Le Parc Voulgre - MUSSIDAN
2 tables dans parc ombragé à côté de la musée, aire de jeux.
- > Le Bourg - ST MEDARD DE MUSSIDAN
3 tables en bord de rivière.
- > Derrière la mairie - ST JEAN D'ESTISSAC
Espace aménagé. 3 tables.
- > Le Bourg - ST GEORGES DE MONTCLAR
4 tables sous la halle.
- > Pont St Mamet - DOUVILLE
2 tables au bord de la Crempse.
- > Bourg - ST MICHEL DE DOUBLE
3 tables.
- > Lavoir - ST JEAN D'EYRAUD
2 tables

Une petite balade sympa ? Besoin d'une pause avec les enfants ?

nique" au coeur des villages, sur les chemins de randonnées ou le long de la véloroute voie verte

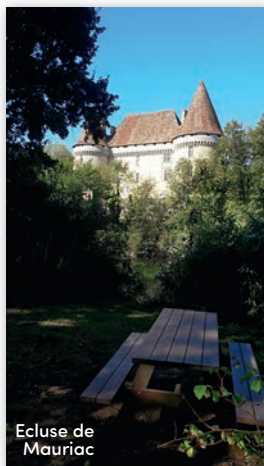


Autour de Neuvis sur l'Isle...

- > Les Maisons Doubleaude - NEUVIS SUR L'ISLE
4 tables, sous les pins au bord d'un petit étang, véloroute voie verte.
- > La Base de Loisirs - NEUVIS SUR L'ISLE
9 tables, sur les rives de l'Isle, aire de jeux, véloroute voie verte.
- > L'écluse de Mauriac - NEUVIS SUR L'ISLE
2 tables, sur un îlot avec vue sur le château de Mauriac, + 3 tables.
- > Les Rives de l'Isle - SOURZAC
5 tables en bord de rivière, au pied de l'église, aire de jeux.
- > Le bourg - VALLEREUIL

Autour de Montpon-Ménéstérol...

- > L'îlot de Ménéstérol à Base de loisirs de Chandos - MONTPON
10 tables, espace ombragé en bord de rivière, aire de jeux, écluse, véloroute voie verte, location de vélos et canoës.
- > Le Parc du Moulin du Duellas - ST MARTIAL D'ARTENSET
6 tables, parc ombragé en bord de rivière, restauration sur place et promenade en gabare en saison, véloroute voie verte.
- > L'étang de LA JEMAYE
25 tables, espace ombragé, parcours santé, sentier de randonnée, aires de jeux.
- > Écluse de Coly et Pont de Fonzade - LE PIZOU
2 tables, espace ombragé en bord de rivière.
- > Lac de Gurson - VILLEFRANCHE DE LONCHAT
15 tables, espace ombragé, aire de jeux.



LES TAXIS

SAINT ASTIER :

- Allo Taxis GIRY Tél. : 06 89 06 31 07 ou 05 53 54 10 21
- Taxis FOURNIER Tél. : 06 68 24 76 97

ST LEON SUR L'ISLE :

- Allo Taxis GIRY Tél. : 06 89 06 31 07 ou 05 53 54 10 21

DOUZILLAC :

- Taxi GARDELLE Tél. : 05 53 81 07 96

NEUVIC SUR L'ISLE :

- Taxi Neuvicois Tél. : 07 86 92 75 14

SOURZAC :

- Taxi GARDELLE Tél. : 05 53 81 07 96

MUSSIDAN :

- Taxi Adm 24 Tél. : 05 53 81 12 39
- Taxi Gardelle Tél. : 05 53 81 07 96
- Taxi Huet Tél. : 05 53 80 61 84
- Taxi Taxi Dordogne Tél. : 06 10 79 11 19
- Taxi Hazera Tél. : 05 52 68 20 71

ST JEAN D'EYRAUD :

- Abc Taxi Tél. : 06 43 05 24 52

ST FRONT DE PRADOUX / ST LOUIS EN L'ISLE :

- Taxi Huet Tél. : 05 53 80 61 84

ST MEDARD DE MUSSIDAN :

- Taxi ADM24 Tél. : 05 53 81 12 39
- Taxi Huet Tél. : 05 53 80 61 84

ST LAURENT DES HOMMES / BEAUPOUYET :

- Hep ! Taxi Tél. : 05 53 82 27 65 ou 06 45 69 40 73

VILLAMBLARD :

- Taxi Wiegant Tél. : 05 53 08 57 64

MONTPON MENESTEROL :

- Taxis David LACOMBE Tél. : 06 08 18 42 47
- Taxi SEGONZAC Tél. : 06 82 66 42 37
- Roger NABOULET Tél. : 05 53 80 32 19
- Taxi 24/24 Tél. : 05 53 82 29 87
- Hep Taxi Tél. : 05 53 82 27 65

LOCATION DE VOITURES

MONTPON MENESTEROL :

- INTERMARCHÉ - av. Georges Pompidou Tél. : 05 53 80 85 65
- MONTPON AUTOMOBILES 1, av. Georges Pompidou - Tél. : 05 53 80 31 00
- CENTRE AUTO MONTPONNAIS 25, avenue Jean Moulin - Tél. : 05 53 80 30 10

NEUVIC SUR L'ISLE :

- QUILHAC PARC & LAV 23, av. de Bordeaux - Tél. : 06 37 03 46 29

ST MEDARD DE MUSSIDAN :

- SUPER U - Rue du 11 Juin 1944 Tél. : 05 53 82 86 80

SAINT ASTIER :

- Brico Leclerc - bd Mallebay Tél. : 05 53 02 81 97

LE TRAIN

Ligne 31 : Bordeaux - Périgueux - Limoges
Ligne 32 : Bordeaux - Périgueux - Brive
Tél. : 0800 872 872
www.ter.sncf.com

SAINT ASTIER - rue Jean Jaurès
SAINT LEON SUR L'ISLE - Halte SNCF

MONTPON MENESTEROL - rue Foix de candalle

MUSSIDAN - avenue du Général de Gaulle

NEUVIC - route de la Gare



LES LAVERIES AUTOMATIQUES

SAINT ASTIER :

- Lavomatic - parking Leclerc

SAINT LEON SUR L'ISLE :

- Laverie L'Océan 9 rue J. Moulin, centre commercial Tél. : 06 76 50 57 38 ou 06 83 15 99 95

NEUVIC SUR L'ISLE :

- Lavomatic Parking Intermarché

ST MEDARD DE MUSSIDAN :

- Speed lav' - Route des Mauries

MUSSIDAN :

- Laverie L'Océan - 18, rue St Georges

MONTPON MENESTEROL :

- Lavomatic - Route de Bordeaux
- Lavomatic - Parking Intermarché

CINÉMA

SAINT ASTIER :

- La Fabrique secrétariat : 05 53 02 41 99
cinepassion-dordogne.com/st-astier/
www.lafabrique24.fr

MUSSIDAN :

- Notre Dame programme cinéma : 05 53 82 34 98

MONTPON MENESTEROL :

- Le Lascaux programme cinéma : 05 53 82 12 64



LES ACCÈS INTERNET

SAINT ASTIER :

- Médiathèque Rue Amiral Courbet - Tél. 05 53 02 42 94
- Poste de consultation : accès gratuit. Accès WIFI.
- Office de Tourisme - 1, rue de la Fontaine
- Accès WIFI permanent gratuit. Tél. : 05 53 54 13 85



NEUVIC SUR L'ISLE :

- Centre Multimédia 6, rue des frères Pouget - Tél. : 05 53 80 09 88
- Point internet.
- Office de Tourisme - 2, place de la Mairie Tél. : 05 53 81 52 11
- Accès WIFI permanent gratuit,

SOURZAC :

- Mairie - Tél. : 05 53 81 01 06
- Poste de consultation + accès WIFI gratuit.

MUSSIDAN :

- Médiathèque Frédéric Mistral - Pl. de la République Tél. : 05 53 81 06 48
- 2 postes de consultation + accès WIFI gratuit.
- Office de Tourisme - 11, place de la République Tél. : 05 53 81 73 87
- Accès WIFI gratuit.
- Stargate Informatique - 5, rue Emile Bazillou Tél. : 05 53 82 19 84
- Poste de consultation.
- Tool box - 3, ter Rue Beaupuy Tél. : 05 53 82 28 64
- Poste de consultation.

ST LAURENT DES HOMMES :

- Mairie - Tél. : 05 53 81 70 12
- Poste de consultation et accès WIFI gratuit.

VILLAMBLARD :

- Soutien Partage Evasion - 15, avenue Edouard Dupuy Tél. : 05 53 81 33 62
- Poste de consultation et accès WIFI gratuit.

MONTPON MENESTEROL :

- Bibliothèque - médiathèque / Tél. : 05 53 82 30 54
- Office de Tourisme - Place Clémenceau Tél. : 05 53 82 23 77
- Accès WIFI permanent gratuit.
- Mc Donald's - Centre Commercial Intermarché
- Accès WIFI permanent gratuit.

LE PIZOU :

- Médiathèque / Tél. : 05 53 82 83 81

ST MARTIAL D'ARTENSET :

- Mairie / Tél. : 05 53 80 35 77
- Poste de consultation avec accès Wifi gratuit.

LES MÉDECINS

SAINT ASTIER :

- Groupe Médical - 8 bis rue Germain Martin
Tél. : 05 53 54 10 18
(Dr Christophe Bayon, Dr Bruno Thery, Dr Laurence Tramois Gaillard et Dr Virginie Barres)
- Groupe Médical - Rue Emile Zola
Tél. : 05 53 54 11 22
(Dr Estelle Dalème, Dr Thierry Dalème).

NEUVIC SUR L'ISLE :

- Groupe Médical
3, rue Talleyrand-Périgord
Dr Ravaud : 05 53 81 51 94
Dr Barberis : 05 53 82 00 44
Dr Fournier : 06 21 51 35 92

LE PIZOU :

- Dr Marchais
10, rue Jules Ferry
Tél. : 05 53 81 84 68



MUSSIDAN :

- Cabinet Médical Beaupuy
6, rue des Frères Chaminades
Tél. : 05 53 81 00 56
(Dr Astruc, Dr Minois, Dr Triquart et Dr Villeneuve)
- Cabinet Médical - 42, avenue Gambetta
Tél. : 05 53 81 20 86
(Dr Mousseau et Dr Huvenne)
- Cabinet Dr Maszkalo
27, rue des Héros de la Résistance
Tél. : 05 53 81 15 42

VILLAMBLARD :

- Dr Bel Guérin
40, avenue Edouard Dupuy
Tél. : 05 53 81 90 03

MONTPON MENESTEROL :

- Maison de Santé - rue du 19 mars 1962
Tél. : 05 53 80 33 95
(Dr Barbarin, Dr Delais, Dr Collet, Dr Mage, Dr Lovato, Dr Jacquet)
- Dr Lindoulsi - 4, rue du Pont
Tél. : 05 53 80 34 10

LES DENTISTES

SAINT ASTIER :

- Dr Isabelle Arduino
4, rue Pierre et Marie Curie - Tél. : 05 53 54 11 29
- Dr Elise Lacombe
10 place Maneim - Tél. : 05 53 54 07 33
- Dr Alain Lavaud
10 place Maneim - Tél. : 05 53 54 10 70
- Dr Daniel Oaten et Dr Salomé Chebance
1, boulevard Mallebay - Tél. : 05 53 54 12 98

NEUVIC SUR L'ISLE :

- Cabinet Drs Viguier Noëlla & Pierre-Alexandre et Dr Mahieu Alexis
3, place Eugène Leroy - Tél. : 05 53 81 94 47

MUSSIDAN :

- Cabinet Dr Lecocq - Sallabery
5, place Victor Hugo - Tél. : 05 53 81 05 34
- Cabinet Dr Coury
2, rue St Georges - Tél. : 05 53 81 04 54
- Cabinet Dr Lautrette
Allée Auguste Chastanet - Tél. : 05 53 81 27 50
- Cabinet Drs Tudorache Filip et Julia
10 bis, rue Jean Jaurès - Tél. : 05 53 81 15 20

MONTPON MENESTEROL :

- Dr Chausset et Dr Pilot
6, rue du Pont - Tél. : 05 53 80 38 87
- Dr Munoz
5, rue Carnot - Tél. : 05 53 81 72 17
- Dr Plas
16, rue Foch - Tél. : 05 53 80 31 34
- Maison de santé - Rue du 19 mars 1962
Dr Hardy Tél. : 05 53 80 93 18
Dr Ba Tél. : 05 53 80 93 23



LES PHARMACIES

SAINT ASTIER :

- Pharmacie Principale
4 place de la République
Tél. : 05 53 54 11 26

SAINT LEON SUR L'ISLE :

- Pharmacie Chivit
Boulevard Jean Jaurès - Tél. : 05 53 80 65 62

LES PHARMACIES

NEUVIC SUR L'ISLE :

- Pharmacie de la Mairie
12, av. du Général de Gaulle
Tél. : 05 53 81 51 63
- La Grande Pharmacie
2, rue du Dr Léger - Tél. : 05 53 81 50 02

MUSSIDAN :

- Pharmacie d'O
3 bis, rue Beaupuy - Tél. : 05 53 81 02 61
 - Pharmacie de la Halle
17, rue de la Halle - Tél. : 05 53 81 01 16
 - Pharmacie de la Poste
11, rue Emile Bazillou - Tél. : 05 53 81 05 90
- ### VILLAMBLARD :
- Pharmacie de Villamblard
Route de Mussidan - Tél. : 05 53 81 23 84

MONTPON MENESTEROL :

- Pharmacie Centrale
Place Gambetta - Tél. : 05 53 80 33 35
- Pharmacie Kaupt
92, av. Pampidou - Tél. : 05 53 80 31 64
- Pharmacie de l'Isle
4, place Brugère - Tél. : 05 53 80 30 14

LE PIZOU :

- Pharmacie Les Crozes
14, rue du Stade - Tél. : 05 53 81 80 06

LES VÉTÉRINAIRES

SAINT ASTIER :

- Clinique vétérinaire - Dr Bonneau, Dr Cabes, Dr Baggio-Verlinden et Dr Choukroun
Bd Mallebay
Tél. : 05 53 04 68 00

NEUVIC SUR L'ISLE :

- Clinique vétérinaire Vallée de l'Isle
Dr Van den Heuven
9, rue Majoral Fournier - Tél. : 05 64 31 11 91

EYRAUD-CREMPSE-MAURENS :

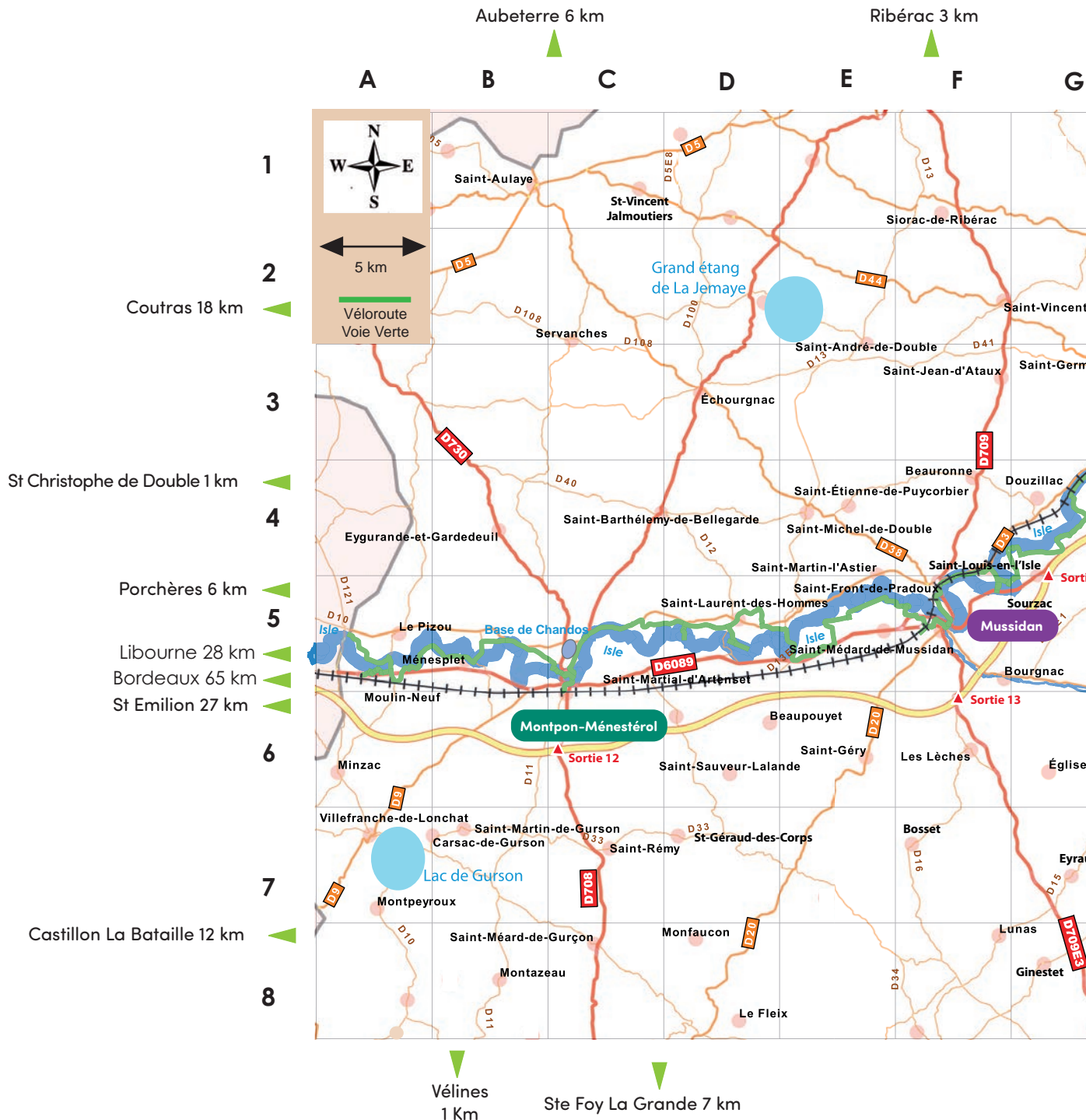
- Dr Launay
Le Bourg de Maurens - Tél. : 05 53 57 33 12

MUSSIDAN :

- Dr Lhomme, Dr Pélissier et Dr Boursier
18, avenue Clémenceau
Tél. : 05 53 81 08 17
- Cabinet "Les 3 Valets"
31, avenue Gambetta - Tél. : 05 53 81 00 71

MONTPON MENESTEROL :

- Clinique vétérinaire Animalis
Drs Postel, Houdée, Violas, Hourt et Kikilis
Route de Bordeaux Brion
Tél. : 05 53 80 28 78



Ce guide vous est offert par les partenaires des Offices de Tourisme
et l'association «Initiatives & Tourisme en Vallée de l'Isle»

www.tourisme-isleperigord.com

Office de Tourisme "SAINT-ASTIER / NEUVIC"

Accueil de SAINT-ASTIER

1, rue de la Fontaine - 24110 SAINT-ASTIER
Tél. : +33 (0)5 53 54 13 85
tourisme@ccivs.fr

Horaires :

Octobre à Mars : lundi à vendredi 9h30 - 12h / 14h - 17h (excepté mercredi).
Avril, Mai, Juin et Septembre : idem + samedi : 9h30 - 12h.
Juillet & Août : tous les jours 9h30 - 12h + lundi à vendredi 14h - 18h.

Accueil de NEUVIC SUR L'ISLE

2, Place de la Mairie - 24190 NEUVIC
Tél. : +33 (0)5 53 81 52 11
tourisme.neuic@ccivs.fr

Horaires :

Sept. à Juin : mardi - mercredi - vendredi : 9h30 - 12h / 14h - 17h
+ samedi : 9h30 - 12h30.
Juillet & Août : lundi et samedi : 9h30 - 12h30 / mardi, mercredi et
vendredi : 9h30 - 17h30 / jeudi : 13h30 - 17h30 / dimanche (mi-juillet à
mi-août) : 11h - 13h *accueil gourmand*.

Office de Tourisme du PAYS MONTPONNAIS

Place Clémenceau - 24700 MONTPON
Tél. : +33 (0)5 53 82 23 77
ot.montpon@wanadoo.fr

Horaires :

Sept. à Juin : lundi à vendredi 9h - 12h / 14h - 17h30 (18h en mai et juin)
+ samedi 9h - 12h.
Juillet & Août : lundi à samedi 9h - 12h30 / 14h - 18h.

Office de Tourisme de MUSSIDAN - VILLAMBLARD

11, place de la République - 24400 MUSSIDAN
Tél. : +33 (0)5 53 81 73 87
ot.mussidan@gmail.com

Horaires (susceptibles d'être modifiés) :

Mardi à vendredi 9h - 12h30 / 14h - 17h + samedi 9h - 12h30.
Du 20/07 au 16/08 : mardi à samedi 9h - 12h30 / 14h - 18h.



Conception : Service Communication CCIVS
Cartographie : ATD / CCIVS
Crédits photos : ©J. Barbot, © CD24 Denis Nidos,
Offices de Tourisme et partenaires, Molatif, B.
Dupuy, N. Ravinaud, Club photos St-Léon, Laterrière,
Lescourd
Impression : imprimerie IOTA

Document imprimé sur papier certifié PEFC,
avec des encres végétales.

